

470000 000000 472000 000000 474000 000000 476000 000000 478000 000000 480000 000000

2081000 000000

2078000 000000

2075000 000000

2072000 000000

2069000 000000

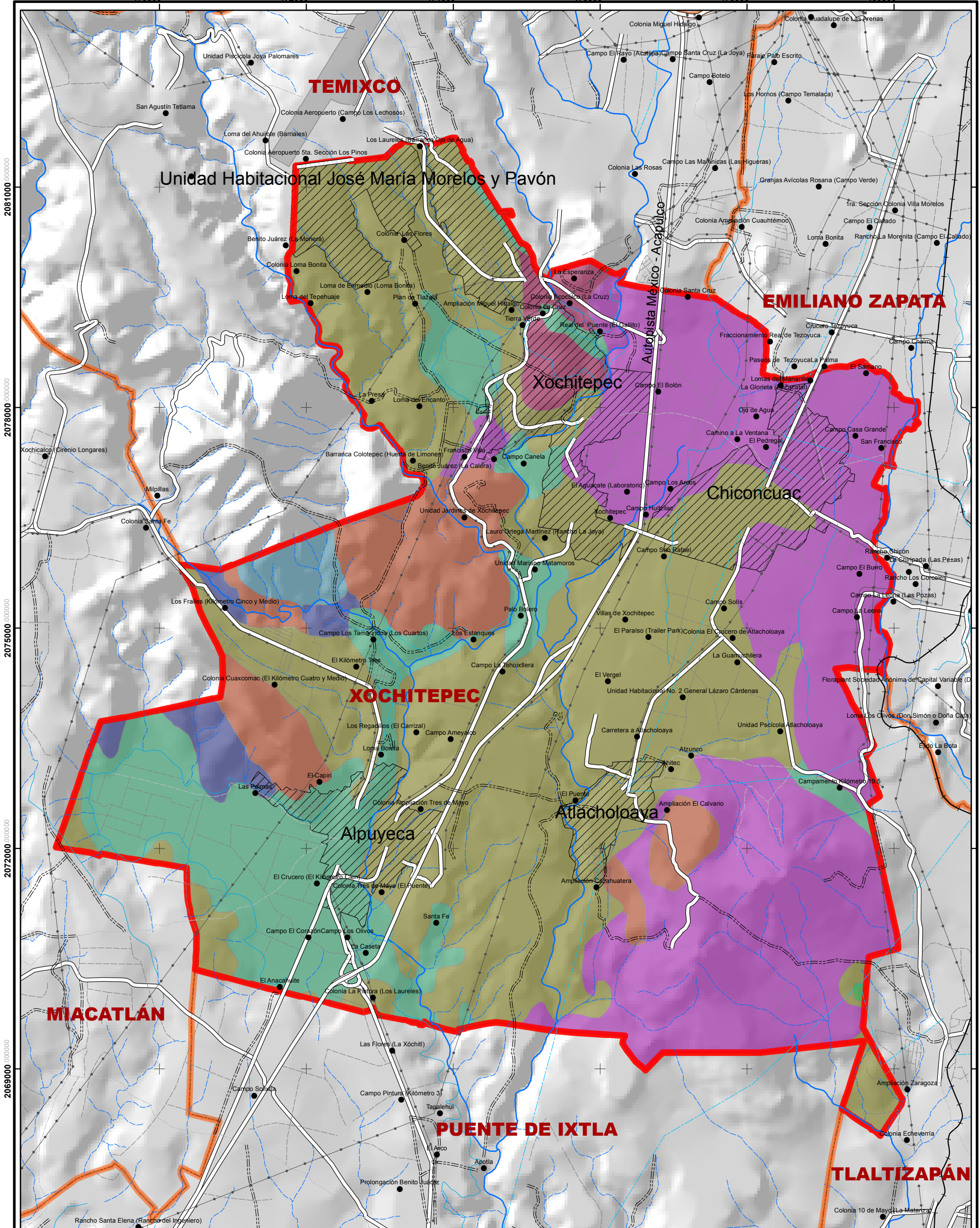
2081000 000000

2078000 000000

2075000 000000

2072000 000000

2069000 000000



470000 000000 472000 000000 474000 000000 476000 000000 478000 000000 480000 000000



Proyección UTM. Zona 14 WGS84  
 Elipsoide de Referencia: GRS80.  
 Factor de escala: 0.99.  
 Longitud de Origen: 99°  
 Latitud de Origen: 0°  
 Unidad: Metros  
 Falso Norte: 0.00 metros.  
 Falso Sur: 500 000.00 metros.

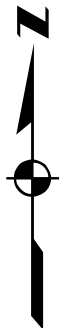
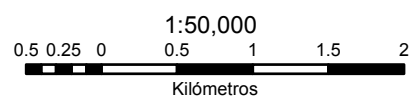
Fuente: INEGI, 2005  
 Elaboró: Mendoza Consultoría Especializada, S.C. Marzo 2011

**Simbología**

- LOCALIDADES RURALES
- ACUEDUCTO
- CANAL
- LÍNEA DE TRANSMISIÓN
- BRECHA
- CARRETERA
- FERROCARRIL
- LINDERO
- VEREDA
- RÍO INTERMITENTE
- RÍO PERENNE
- ÁREA URBANA
- CUERPO DE AGUA
- ZONA DE ESTUDIO
- LIMITES MUNICIPALES

**Leyenda**

- Geología**
- Aluvión (Holoceno y Pleistoceno), tipo de roca Aluvión.
  - Formación Balsas (Eoceno y Oligoceno), tipo de roca Conglomerados de clastos de caliza.
  - Formación Cuautla (Cretácico Inferior), tipo de roca Caliza.
  - Formación Cuernavaca (Plioceno), tipo de roca Lahar.
  - Formación Morelos (Cretácico Inferior), tipo de roca Caliza y Caliza dolomítica interestratificadas.
  - Formación Xochicalco (Cretácico Inferior), tipo de roca Caliza.
  - Grupo Chichinautzin (Holoceno y Pleistoceno), tipo de roca Andesita y basalto.
  - Riolita Tlaxapalta (Oligoceno), tipo de roca Riolita.



**C-2. MAPA GEOLOGÍA**

**Atlas de Peligros Naturales y de Riesgos en el Municipio de Xochitepec, Morelos**