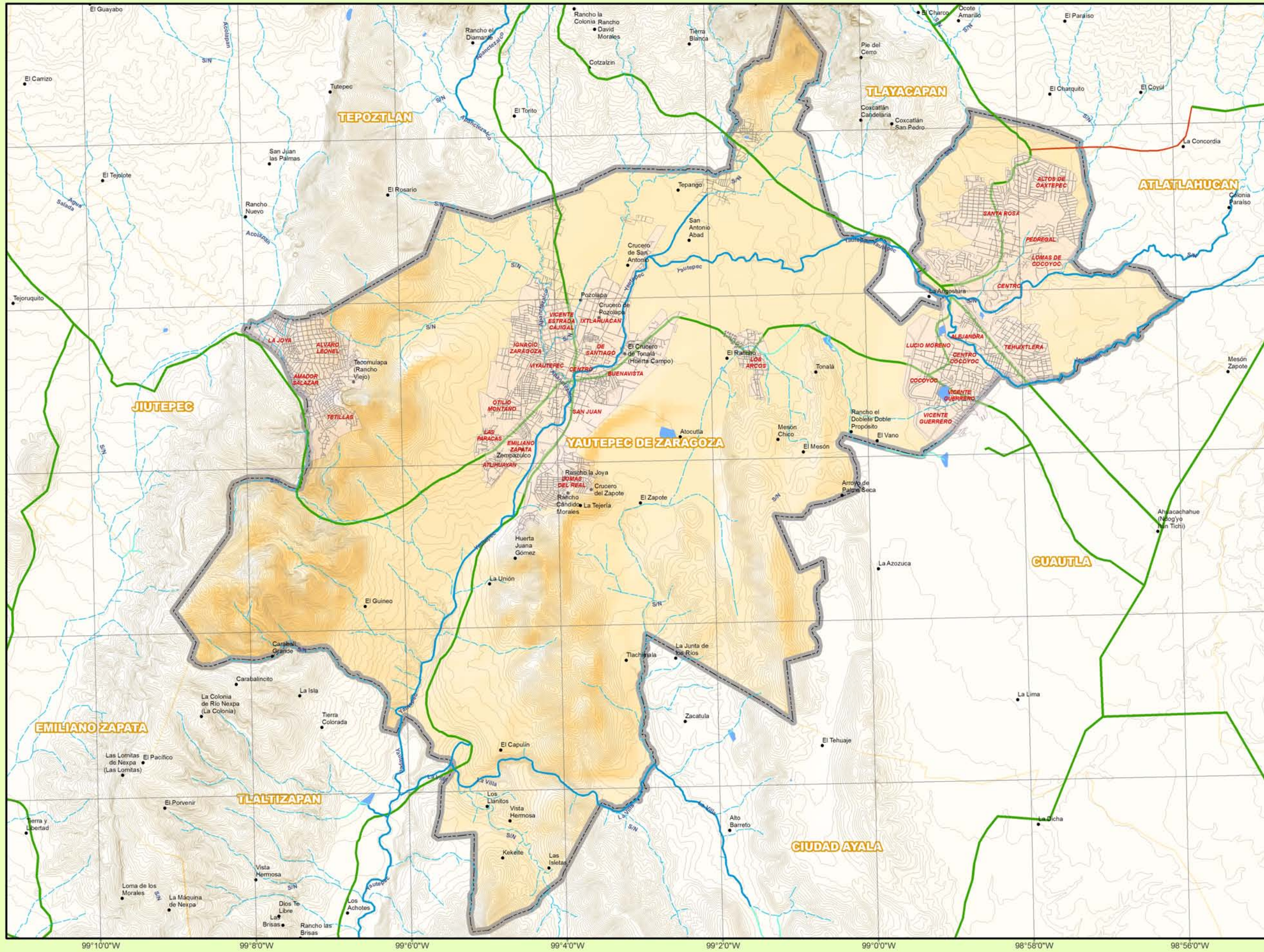


ATLAS DE RIESGOS YAUTEPEC 2011

2.7._B_SEQUIAS_INCENDIOS

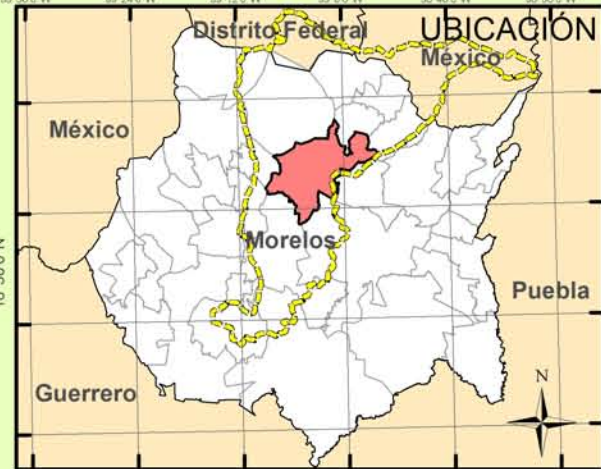


LEYENDA

- INTENSIDAD DE SEQUIAS
- ÀREA SUCEPTIBLE A INCENDIOS
- QUEMA, ROSA Y TUMBA
- ▲ PUNTO DE INCENDIOS

SIMBOLOGÍA

- | | | |
|--|---|---|
| Estados | Manzanas | — HIDROLOGÍA |
| Yautepec | Colonias | — Perenne |
| Morelos | Localidades Urbanas | — Cuerpo de Agua |
| Área Urbana | Curva de Nivel | — VIALIDAD |
| | | — Pavimentada |
| | | — Terracería |



Año de Elaboración: 2011

Sistema de Cordenadas de la Proyección: NAD 1927
 Conica Cnforme de Lambert
 Proyección: Conica Conforme de Lambert
 Falso Este: 2500000.00000000
 Falso Norte: 0.00000000
 Meridiano Central: -102.00000000
 Paralelo Estandar 1: 17.50000000
 Paralelo Estandar 2: 29.50000000
 Latitud de Origen: 14.00000000
 Unidad Lineal: Metros

Sistema de Cordenadas Geográfica: GCS_North_American_1927
 Datum: D_North_American_1927
 Primer Meridiano: Greenwich
 Unidad Angular: Degree

Fuente Base de: CONABIO e INEGI, 2009

P&AA
 PERSPECTIVA & ACTUALIDAD ANALÍTICA