

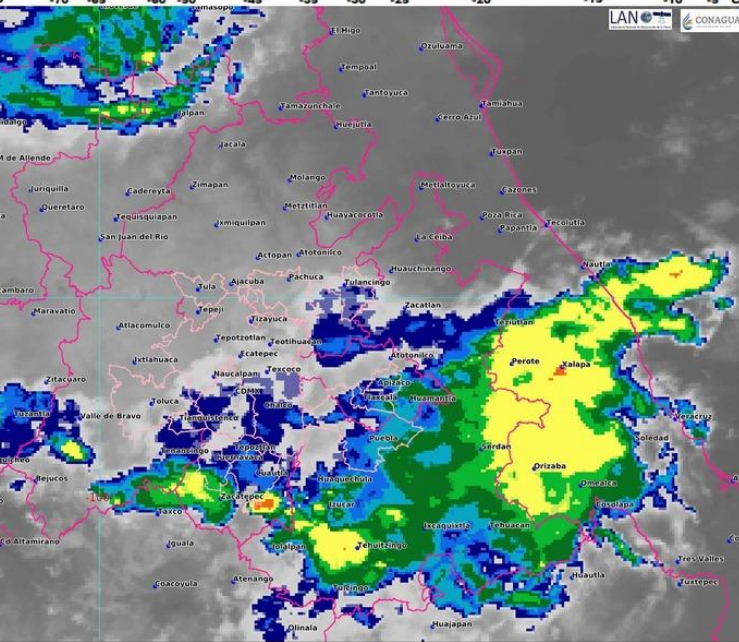
Pronóstico meteorológico para las próximas 24 horas

Miércoles 04 de septiembre a las 6:00 hrs., al jueves 05 de septiembre a las 6:00 hrs.

Número: 180

GOES-16 ABI Banda 13 Temp.[C] 04-Sep-2019 10:26:11 UTC (Local CDMX 05:26 Hrs.)

18 KM 17KM 15 - 16KM 14KM 13KM 12 KM 11 KM 10 KM - 9 KM 8 KM 7 KM 3.5 - 5KM
<-80° C -80° -75° -70° -65° -60° -50° -45° -35° -30° -25° -20° -15° -10° -5° C



Resumen :

Entrada de aire húmedo y cálido proveniente del Océano Pacífico generará condiciones para la presencia de precipitaciones con chubascos **(5.1 a 25 mm)** en el transcurso de la noche-madrugada acompañadas de tormenta eléctrica.

En el día se espera cielo medio despejado a medio nublado acompañado de temperaturas templadas a cálidas, las temperaturas matutinas y nocturnas de frías a frescas.

Viento máximo oscilando de 15 a 20 km/h con dirección dominante del este.



Municipio	Tem. Máx (°C)	Tem. Mín (°C)	Precipitación (mm)	Municipio	Tem. Máx (°C)	Tem. Mín (°C)	Precipitación (mm)
Amacuzac	33	14	5.1 a 25	Puente de Ixtla	35	17	5.1 a 25
Atlatahucan	30	16	5.1 a 25	Temixco	33	16	5.1 a 25
Axochiapan	33	17	5.1 a 25	Tepalcingo	34	17	5.1 a 25
Ayala	33	18	5.1 a 25	Tepoztlán	27	14	5.1 a 25
Coatlán del Río	31	17	5.1 a 25	Tetecala	33	15	5.1 a 25
Cuatla	28	15	5.1 a 25	Tetela del Volcán	22	11	5.1 a 25
Cuernavaca	28	14	5.1 a 25	Tlalnepantla	21	7	5.1 a 25
Emiliano Zapata	33	16	5.1 a 25	Tlaltizapán	30	17	5.1 a 25
Huitzilac	21	7	5.1 a 25	Tlaquiltenango	36	18	5.1 a 25
Jantetelco	28	14	5.1 a 25	Tlayacapan	32	13	5.1 a 25
Jiutepec	29	15	5.1 a 25	Totolapan	33	14	5.1 a 25
Jojutla	35	16	5.1 a 25	Xochitepec	35	16	5.1 a 25
Jonacatepec	30	14	5.1 a 25	Yautepec	32	15	5.1 a 25
Mazatepec	34	17	5.1 a 25	Yecapixtla	26	14	5.1 a 25
Miacatlán	31	17	5.1 a 25	Zacatepec	34	17	5.1 a 25
Ocuituco	27	14	5.1 a 25	Zacualpan	26	13	5.1 a 25