



Organismo de Cuenca Balsas

Dirección Técnica

Servicio meteorológico Nacional, fuente oficial del Gobierno de México

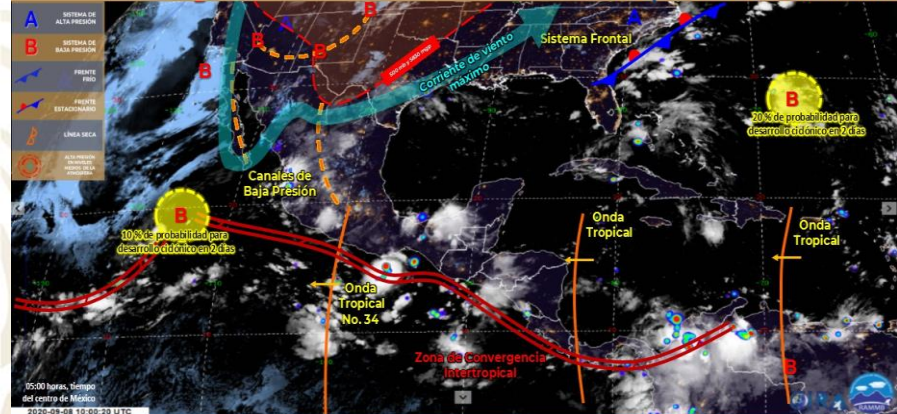
Pronóstico meteorológico para las próximas 24 horas

Martes 08 de septiembre a las 6:00 hrs., al miércoles 09 de septiembre a las 6:00 hrs.

Número: 168

MEDIO AMBIENTE CONAGUA SISTEMAS METEOROLÓGICOS ACTUALES

08 de septiembre de 2020 - 06:00 h



Resumen :

Canal de baja presión mantiene condiciones para la presencia de precipitaciones con chubascos puntuales (**5. a 25 mm**) en el transcurso de la noche-madrugada.

Cielo medio nublado con ambiente diurno de cálido a caluroso, temperaturas matutinas y nocturnas de muy frescas a frescas.

Viento máximo oscilando de 5 a 10 km/h con dirección dominante del noreste.



Organismo de Cuenca Balsas

Dirección Técnica

Servicio meteorológico Nacional, fuente oficial del Gobierno de México



Municipio	Tem. Máx (°C)	Tem. Mín (°C)	Precipitación (mm)	Municipio	Tem. Máx (°C)	Tem. Mín (°C)	Precipitación (mm)
Amacuzac	31	18	5.1 a 25	Puente de Ixtla	32	19	5.1 a 25
Atlatahucan	26	15	5.1 a 25	Temixco	31	17	5.1 a 25
Axochiapan	33	16	5.1 a 25	Tepalcingo	30	19	5.1 a 25
Ayala	30	19	5.1 a 25	Tepoztlán	27	17	5.1 a 25
Coatlán del Río	29	19	5.1 a 25	Tetecala	29	20	5.1 a 25
Cuatla	27	16	5.1 a 25	Tetela del Volcán	21	12	5.1 a 25
Cuernavaca	27	14	5.1 a 25	Tlalnepantla	18	9	5.1 a 25
Emiliano Zapata	31	17	5.1 a 25	Tlaltizapán	29	18	5.1 a 25
Huitzilac	19	10	5.1 a 25	Tlaquiltenango	33	21	5.1 a 25
Jantetelco	26	14	5.1 a 25	Tlayacapan	25	14	5.1 a 25
Jiutepec	28	16	5.1 a 25	Totolapan	26	14	5.1 a 25
Jojutla	32	21	5.1 a 25	Xochitepec	32	18	5.1 a 25
Jonacatepec	29	16	5.1 a 25	Yautepec	28	17	5.1 a 25
Mazatepec	32	20	5.1 a 25	Yecapixtla	25	14	5.1 a 25
Miacatlán	32	17	5.1 a 25	Zacatepec	32	18	5.1 a 25
Ocuituco	24	15	5.1 a 25	Zacualpan	23	15	5.1 a 25