



## Organismo de Cuenca Balsas

### Dirección Técnica

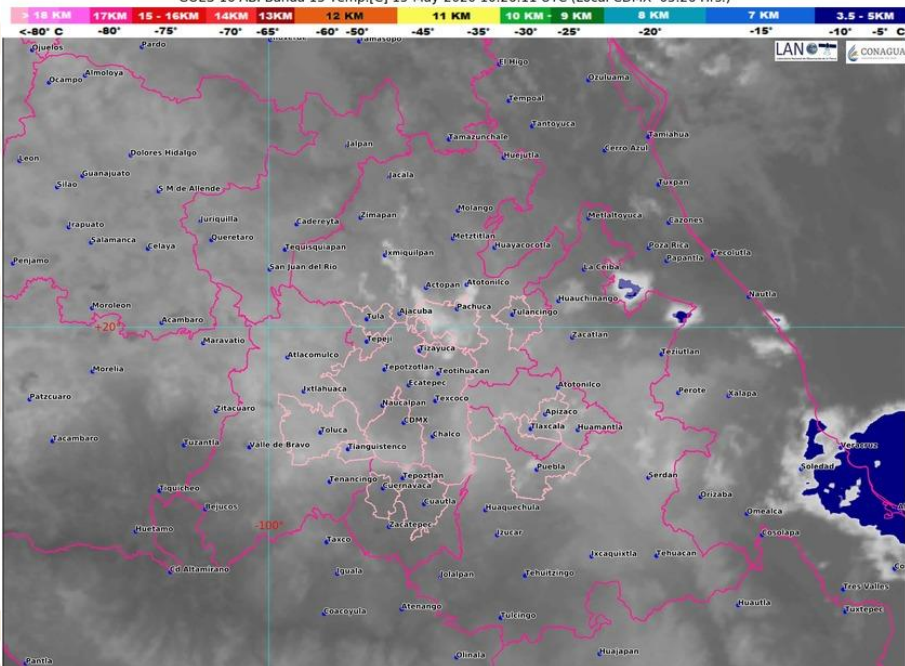
Servicio meteorológico Nacional, fuente oficial del Gobierno de México

## Pronóstico meteorológico para las próximas 24 horas

Viernes 15 de mayo a las 6:00 hrs., al sábado 16 de mayo a las 6:00 hrs.

Número: 090

GOES-16 ABI Banda 13 Temp.[C] 15-May-2020 10:26:11 UTC (Local CDMX 05:26 Hrs.)



### Resumen :

Domina estabilidad atmosférica con cielo despejado alcanzando temperaturas máximas de calurosas a muy calurosas, en la madrugada de muy frescas a templadas.

Baja probabilidad para la presencia de precipitaciones.

Viento máximo con componente del norte oscilando de 10 a 15 km/.



# Organismo de Cuenca Balsas

## Dirección Técnica

Servicio meteorológico Nacional, fuente oficial del Gobierno de México



Municipio	Tem. Máx (°C)	Tem. Mín (°C)	Precipitación (mm)	Municipio	Tem. Máx (°C)	Tem. Mín (°C)	Precipitación (mm)
<b>Amacuzac</b>	40	19	Sin lluvia	<b>Puente de Ixtla</b>	40	20	Sin lluvia
<b>Atlatahucan</b>	34	16	Sin lluvia	<b>Temixco</b>	38	19	Sin lluvia
<b>Axochiapan</b>	36	19	Sin lluvia	<b>Tepalcingo</b>	37	20	Sin lluvia
<b>Ayala</b>	37	19	Sin lluvia	<b>Tepoztlán</b>	33	15	Sin lluvia
<b>Coatlán del Río</b>	37	20	Sin lluvia	<b>Tetecala</b>	39	20	Sin lluvia
<b>Cuatla</b>	35	18	Sin lluvia	<b>Tetela del Volcán</b>	28	11	Sin lluvia
<b>Cuernavaca</b>	33	16	Sin lluvia	<b>Tlalnepantla</b>	24	7	Sin lluvia
<b>Emiliano Zapata</b>	38	18	Sin lluvia	<b>Tlaltizapán</b>	32	18	Sin lluvia
<b>Huitzilac</b>	23	8	Sin lluvia	<b>Tlaquiltenango</b>	41	19	Sin lluvia
<b>Jantetelco</b>	32	16	Sin lluvia	<b>Tlayacapan</b>	33	15	Sin lluvia
<b>Jiutepec</b>	33	17	Sin lluvia	<b>Totolapan</b>	32	14	Sin lluvia
<b>Jojutla</b>	40	20	Sin lluvia	<b>Xochitepec</b>	37	18	Sin lluvia
<b>Jonacatepec</b>	36	16	Sin lluvia	<b>Yautepec</b>	37	17	Sin lluvia
<b>Mazatepec</b>	39	20	Sin lluvia	<b>Yecapixtla</b>	31	15	Sin lluvia
<b>Miacatlán</b>	39	15	Sin lluvia	<b>Zacatepec</b>	39	19	Sin lluvia
<b>Ocuituco</b>	30	15	Sin lluvia	<b>Zacualpan</b>	31	15	Sin lluvia