



Organismo de Cuenca Balsas

Dirección Técnica

Servicio meteorológico Nacional, fuente oficial del Gobierno de México

Pronóstico meteorológico para las próximas 24 horas

Jueves 17 de septiembre a las 6:00 hrs., al viernes 18 de septiembre a las 6:00 hrs.

Número: 174

Resumen :

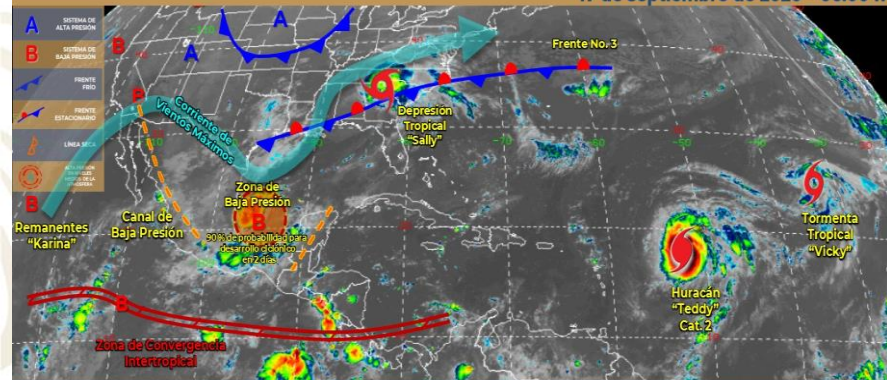
Canal de baja presión en interacción con el fuerte aporte de humedad proveniente del Océano Pacífico mantendrá condiciones para la presencia de precipitaciones de chubascos (**5.1 a 25 mm**) a puntualmente fuertes (**25.1 a 50 mm**) en el transcurso de la noche-madrugada acompañadas de tormenta eléctrica.

En el día se espera cielo mayormente nublado a nublado con temperaturas máximas de templadas a cálidas, en la madrugada de muy frescas a frescas.

Viento máximo oscilando de 15 a 25 km/h con dirección dominante del norte.

SISTEMAS METEOROLÓGICOS ACTUALES

17 de septiembre de 2020 - 06:00 h



Zona de baja presión con probabilidad para desarrollo ciclónico provocará lluvias fuertes a muy fuertes en los estados del noreste, oriente, centro y sureste del país, con puntuales torrenciales en Puebla y Veracruz, así como intensas en San Luis Potosí, Hidalgo, Querétaro, Oaxaca y Chiapas. **Canal de baja presión** originarán lluvias puntuales intensa en Nayarit, Jalisco y Michoacán, además de lluvias muy fuertes en Colima, Zacatecas y Aguascalientes. Un segundo **canal de baja presión** provocará chubascos y lluvias fuertes acompañadas de actividad eléctrica en la Península de Yucatán.



Organismo de Cuenca Balsas

Dirección Técnica

Servicio meteorológico Nacional, fuente oficial del Gobierno de México



Municipio	Tem. Máx (°C)	Tem. Mín (°C)	Precipitación (mm)	Municipio	Tem. Máx (°C)	Tem. Mín (°C)	Precipitación (mm)
Amacuzac	30	18	25.1 a 50	Puente de Ixtla	31	19	5.1 a 25
Atlatahucan	26	14	5.1 a 25	Temixco	30	17	5.1 a 25
Axochiapan	33	16	5.1 a 25	Tepalcingo	28	19	5.1 a 25
Ayala	30	19	5.1 a 25	Tepoztlán	24	14	5.1 a 25
Coatlán del Río	29	19	25.1 a 50	Tetecala	30	20	25.1 a 50
Cuatla	26	15	5.1 a 25	Tetela del Volcán	20	12	25.1 a 50
Cuernavaca	24	13.5	25.1 a 50	Tlalnepantla	16	9	25.1 a 50
Emiliano Zapata	30	17	5.1 a 25	Tlaltizapán	25	15	25.1 a 50
Huitzilac	17	10	25.1 a 50	Tlaquiltenango	31	20	5.1 a 25
Jantetelco	26	15	5.1 a 25	Tlayacapan	25	14	5.1 a 25
Jiutepec	26	16	5.1 a 25	Totolapan	23	13	5.1 a 25
Jojutla	32	21	5.1 a 25	Xochitepec	30	14	5.1 a 25
Jonacatepec	28	16	5.1 a 25	Yautepec	27	17	5.1 a 25
Mazatepec	32	20	5.1 a 25	Yecapixtla	25	14	5.1 a 25
Miacatlán	32	17	5.1 a 25	Zacatepec	31	18	5.1 a 25
Ocuituco	24	15	5.1 a 25	Zacualpan	23	14	5.1 a 25