



## Organismo de Cuenca Balsas

### Dirección Técnica

Servicio meteorológico Nacional, fuente oficial del Gobierno de México

## Pronóstico meteorológico para las próximas 24 horas

Viernes 18 de septiembre a las 6:00 hrs., al sábado 19 de septiembre a las 6:00 hrs.

Número: 175

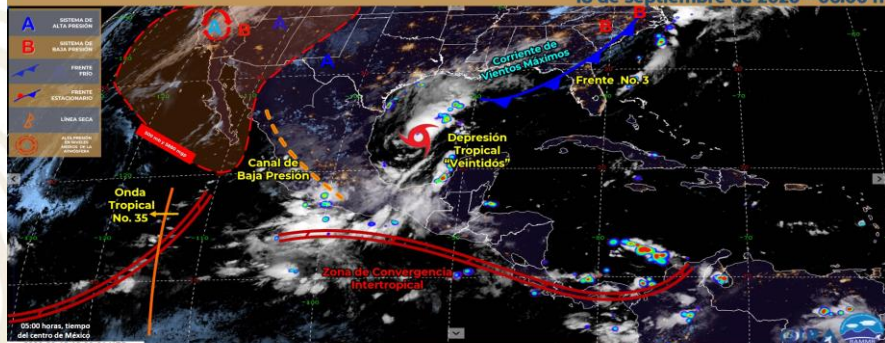
### Resumen :

Canal de baja presión mantiene condiciones para la presencia de chubascos a lluvias localmente fuertes (**25.1 a 50 mm**) acompañadas de tormenta eléctrica principalmente en el transcurso de la noche-madrugada.

Condiciones de cielo medio nublado a mayormente nublado con ambiente templado a cálido, temperaturas matutinas y nocturnas de muy frescas a frescas.

Viento máximo oscilando de 15 a 25 km/h con dirección dominante del noroeste.

SISTEMAS METEOROLÓGICOS ACTUALES  
18 de septiembre de 2020 - 06:00 h



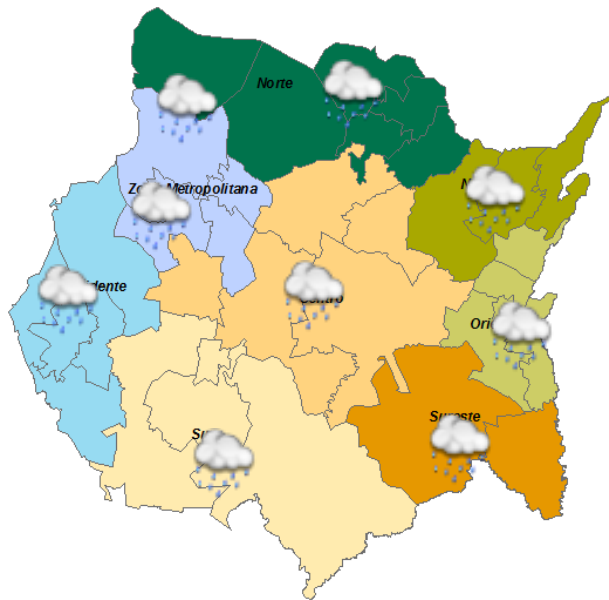
Masa de aire frío reforzará al frente No. 3, y en conjunto con la Depresión Tropical "Veintidós" y con un canal de baja presión originarán lluvias fuertes a muy fuertes sobre zonas del noreste, oriente y sureste del país, además de puntuales intensas en Hidalgo, Puebla, Veracruz y Oaxaca. Vientos con rachas de 60 a 70 km/h y oleaje elevado de 1 a 3 metros de altura significativa en las costas de Tamaulipas y Veracruz. Otro canal de baja presión en interacción con abundante humedad del Océano Pacífico, originará lluvias fuertes a muy fuertes sobre el noroeste, occidente y centro del país. Sistema de alta presión en niveles medios de la atmósfera mantendrá temperaturas máximas entre 40°C y 45°C en Baja California Sur, Sonora y Sinaloa, así como mayores a 45°C en Baja California.



# Organismo de Cuenca Balsas

## Dirección Técnica

Servicio meteorológico Nacional, fuente oficial del Gobierno de México



Municipio	Tem. Máx (°C)	Tem. Mín (°C)	Precipitación (mm)	Municipio	Tem. Máx (°C)	Tem. Mín (°C)	Precipitación (mm)
Amacuzac	30	18	5.1 a 25	Puente de Ixtla	31	19	25.1 a 50
Atlatahucan	26	14	5.1 a 25	Temixco	30	17	5.1 a 25
Axochiapan	33	16	25.1 a 50	Tepalcingo	28	19	25.1 a 50
Ayala	30	19	5.1 a 25	Tepoztlán	24	14	5.1 a 25
Coatlán del Río	29	19	5.1 a 25	Tetecala	30	20	5.1 a 25
Cuautla	27	16	5.1 a 25	Tetela del Volcán	20	12	5.1 a 25
Cuernavaca	25	15	5.1 a 25	Tlalnepantla	16	9	5.1 a 25
Emiliano Zapata	30	17	5.1 a 25	Tlaltizapán	25	15	5.1 a 25
Huitzilac	17	10	5.1 a 25	Tlaquiltenango	31	20	25.1 a 50
Jantetelco	26	15	25.1 a 50	Tlayacapan	25	14	5.1 a 25
Jiutepec	26	16	5.1 a 25	Totolapan	23	13	5.1 a 25
Jojutla	32	21	5.1 a 25	Xochitepec	30	14	5.1 a 25
Jonacatepec	28	16	5.1 a 25	Yautepec	27	17	5.1 a 25
Mazatepec	32	20	5.1 a 25	Yecapixtla	25	14	5.1 a 25
Miacatlán	32	17	5.1 a 25	Zacatepec	31	18	5.1 a 25
Ocuituco	24	15	5.1 a 25	Zacualpan	23	14	25.1 a 50