



## Organismo de Cuenca Balsas

### Dirección Técnica

Servicio meteorológico Nacional, fuente oficial del Gobierno de México

# Pronóstico meteorológico por regiones a 24 horas

### Periodo de validez:

Domingo 31 de mayo a las 7:00 hrs., al lunes 01 de junio a las 6:00 hrs.

Número: 135

Emisión: 07:00h

### Resumen:

#### FORMACIÓN DE LA TORMENTA TROPICAL "AMANDA"

Tormenta tropical "Amanda" localizada a 90 km al sur de Guatemala generará fuerte aporte de humedad hacia el interior de México con precipitaciones de muy fuertes a puntualmente intensas en Chiapas, Tabasco, Península de Yucatán y sur de Veracruz. Por otro lado canal de baja presión que se extiende en el noroeste así como aún los efectos del sistema frontal No. 65 se esperan lluvias puntualmente fuertes en Coahuila, Nuevo León, Sonora y Sinaloa. Finalmente canal de baja presión en el centro del país mantendrá potencial de lluvia con chubascos en el Valle de México.

**Morelos:** Cielo despejado en gran parte del día con temperaturas máximas de calurosas a muy calurosas, en la madrugada muy frescas a templadas, chubascos puntuales al norte del estado (5.1 a 25 mm), viento máximo oscilando de 20 a 25 km/h.

**Estado de México:** Región de Ixtapan con cielo medio despejado permitiendo la elevación de las temperaturas máximas oscilando de cálidas a calurosas, en la madrugada de muy frescas a templadas, chubascos puntuales (5.1 a 25 mm), viento de 15 a 20 km/h.

**Guerrero:** Cielo medio despejado con temperaturas puntuales de 40 a 41°C, en la madrugada de 14 a 16°C, potencial de chubascos puntuales (5.1 a 25 mm) en la región montañosa, viento máximo de 15 a 20 km/h.

**Michoacán:** Cielo mayormente despejado con temperaturas máximas de calurosas a muy calurosas, temperaturas matutinas y nocturnas de muy frescas a templadas, lluvias dispersas (0.1 a 5 mm), viento máximo oscilando de 10 a 15 km/h.

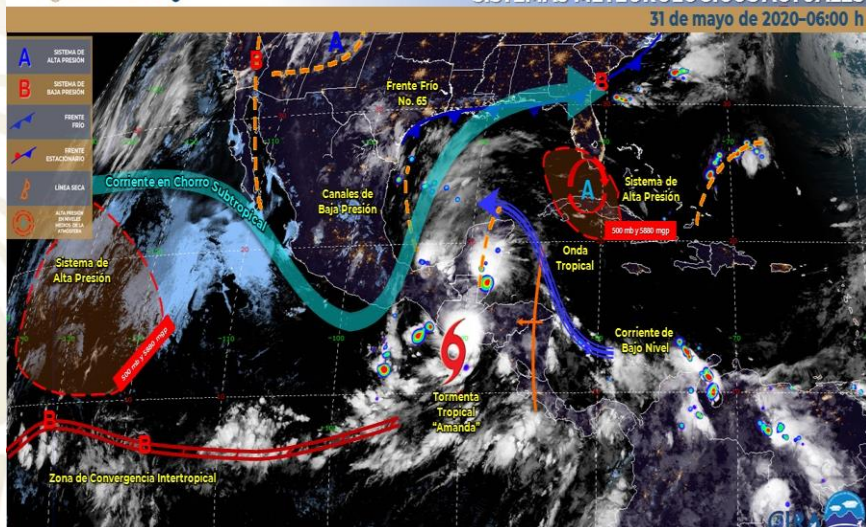
**Oaxaca:** Zona de la Mixteca con cielo medio nublado con temperaturas diurnas cálidas a calurosas, en la madrugada de muy frescas a templadas, chubascos puntuales (5.1 a 25 mm), viento máximo oscilando de 10 a 15 km/h.

**Puebla:** Cielo medio nublado con temperaturas de cálidas a calurosas, en la madrugada temperaturas mínimas de muy frescas a templadas, lluvias dispersas (0.1 a 5 mm), viento máximo oscilando de 25 a 30 km/h.

**Tlaxcala:** Cielo medio nublado con temperaturas máximas de templadas a cálidas, en la madrugada de muy frescas a frescas, lluvias dispersas (0.1 a 5 mm), viento máximo oscilando de 10 a 15 km/h.

### SISTEMAS METEOROLÓGICOS ACTUALES

31 de mayo de 2020-06:00 h



La Tormenta Tropical "Amanda" interaccionará con un canal de baja presión y con una onda tropical, lo que originará lluvias puntuales torrenciales en Veracruz, Oaxaca, Tabasco y Chiapas, así como intensas en Puebla, Campeche, Yucatán y Quintana Roo. Dichas precipitaciones podrían generar deslaves, aumento en los caudales de ríos y arroyos e inundaciones en zonas bajas de dichos estados. Un canal de baja presión, ocasionará lluvias fuertes y rachas de viento de 60 km/h con tolvaneras en el noroeste y norte de México. Otros canales de baja presión, incrementarán la probabilidad de lluvias, descargas eléctricas y posible caída de granizo en el occidente y centro del país, incluido el Valle de México.



## Organismo de Cuenca Balsas







### Dirección Técnica

Servicio meteorológico Nacional, fuente oficial del Gobierno de México

## Pronóstico meteorológico por regiones a 24 horas

### Periodo de validez:

Domingo 31 de mayo a las 7:00 hrs., al lunes 01 de junio a las 6:00 hrs.

Estado	Lluvias escasas o lloviznas (0.1 a 5 mm) 	Lluvias con intervalo de chubascos (5.1 a 25 mm) 	Tormentas puntuales fuertes (25.1 a 50 mm) 	Tormentas puntuales muy fuertes (50.1 a 75 mm) 	Tormentas puntuales intensas (75.1 a 150 mm) 	Tormentas puntuales torrenciales (150.1 a 250 mm) 
<b>Morelos</b>	Zona metropolitana	Norte				
<b>Guerrero</b>		Región montañosa				
<b>Puebla</b>	Angelópolis					
<b>Tlaxcala</b>	Llanos, Huautla y Tlaxcala					
<b>Michoacán</b>	Norte					
<b>Oaxaca</b>		Mixteca				
<b>Estado de México</b>		Ixtapan				

## Organismo de Cuenca Balsas Dirección Técnica

Servicio meteorológico Nacional, fuente oficial del Gobierno de México

### Periodo de validez:

Domingo 31 de mayo a las 7:00 hrs., al lunes 01 de junio a las 6:00 hrs.



### Pronóstico de temperatura por ciudades

Ciudades	Cuernavaca	Cuatla	Tlaxcala	Atlangatepec	Puebla	Cholula	Caimanera
Tem. Máx (°C)	30	35	26	24	26	27	42
Tem. Mín (°C)	14	19	9	7	9	11	23

Ciudades	Iguala	Taxco	Huajuapán	Teposcolula	Texcaltitlán	Ocuilán	Apatzingán
Tem. Máx (°C)	38	32	32	28	27	28	40
Tem. Mín (°C)	21	18	15	8	6	8	19

<https://smn.conagua.gob.mx/es/>



@Conagua\_clima @Conagua\_mx @Conagua OC Balsas