

Organismo de Cuenca Balsas

Dirección Técnica

Servicio meteorológico Nacional, fuente oficial del Gobierno de México

Pronóstico meteorológico por regiones a 24 horas

Periodo de validez:

Domingo 14 de junio a las 7:00 hrs., al lunes 15 de junio a las 7:00 hrs.

Número: 149

Emisión: 07:00h

Resumen:

LLUVIAS FUERTES EN LA PENÍNSULA DE YUCATÁN

Onda tropical No. 4 localizada sobre la Península de Yucatán generará precipitaciones fuertes sobre dicha zona, en su desplazamiento hacia el occidente e interacción con el canal de baja presión favorecerá a lluvias fuertes en Chiapas, Oaxaca y Guerrero. Por otro lado canal de baja presión que se extiende del norte al centro del país mantendrá potencial de lluvias fuertes en Chihuahua, chubascos puntuales en Jalisco, Michoacán y Estado de México.

Morelos: Cielo despejado con elevación de las temperaturas máximas oscilando de calurosas a muy calurosas, en la madrugada de muy frescas a templadas, lluvias dispersas (**0.1 a 5 mm**), viento máximo de 10 a 15 km/h.

Estado de México: Región de Ixtapan con cielo mayormente despejado con temperaturas diurnas de cálidas a calurosas, en la madrugada de muy frescas a frescas, chubascos puntuales (**5.1 a 25 mm**), viento máximo oscilando de 10 a 15 km/h.

Guerrero: Cielo mayormente despejado con elevación de las temperaturas máximas oscilando de cálidas a muy calurosas, en la madrugada de frescas a templadas, chubascos puntuales (**5.1 a 25 mm**), viento máximo d 15 a 20 km/h.

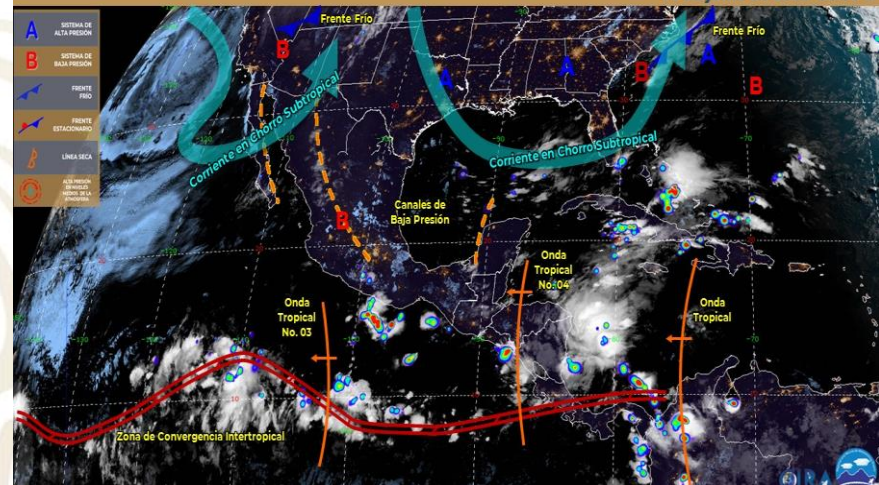
Michoacán: Cielo despejado con temperaturas máximas de 40 a 42°C, en la madrugada de 8 a 10°C, lluvias dispersas (**0.1 a 5 mm**), viento máximo de 10 a 15 km/h.

Oaxaca: Zona de la Mixteca con cielo mayormente despejado alcanzando temperaturas diurnas de cálidas a calurosas, en la madrugada de muy frescas a templadas, chubascos puntuales (**5.1 a 25 mm**), viento máximo oscilando de 10 a 15 km/h.

Puebla: Cielo mayormente despejado con temperaturas máximas de cálidas a calurosas, temperaturas matutinas y nocturnas de muy frescas a frescas, lluvias dispersas (**0.1 a 5 mm**), viento máximo oscilando de 25 a 30 km/h.

Tlaxcala: Cielo mayormente despejado con temperaturas diurnas cálidas, en la madrugada muy frescas a frescas, bajo potencial para la presencia de precipitaciones, viento máximo oscilando de 15 a 25 km/h.

SISTEMAS METEOROLÓGICOS ACTUALES 14 de junio de 2020-06:00 h



La **onda tropical No. 4** y un **canal de baja presión**, originarán lluvias fuertes a muy fuertes, descargas eléctricas y rachas de viento en Oaxaca, Puebla, Veracruz, Tabasco, Campeche, Yucatán y Quintana Roo, además de lluvias puntuales intensas en Chiapas. Un **canal de baja presión** generará lluvias e intervalos de chubascos, descargas eléctricas, rachas de viento y posibles granizadas en zonas del noroeste, occidente y centro del país, además de lluvias fuertes en Michoacán y Guerrero, condición reforzada por el paso de la **onda tropical No. 3**. Continuará el ambiente diurno caluroso a extremadamente caluroso sobre el noroeste, occidente y sur de la República Mexicana, además de la Península de Yucatán, con temperaturas máximas superiores a 40°C en 8 entidades.

Organismo de Cuenca Balsas

Dirección Técnica

Servicio meteorológico Nacional, fuente oficial del Gobierno de México

Pronóstico meteorológico por regiones a 24 horas

Periodo de validez:

Domingo 14 de junio a las 7:00 hrs., al lunes 15 de junio a las 7:00 hrs.

Estado	Lluvias escasas o lloviznas (0.1 a 5 mm) 	Lluvias con intervalo de chubascos (5.1 a 25 mm) 	Tormentas puntuales fuertes (25.1 a 50 mm) 	Tormentas puntuales muy fuertes (50.1 a 75 mm) 	Tormentas puntuales intensas (75.1 a 150 mm) 	Tormentas puntuales torrenciales (150.1 a 250 mm) 
Morelos	Centro y sur					
Guerrero		Región montañas				
Puebla	Angelópolis					
Tlaxcala						
Michoacán	Occidente					
Oaxaca		Mixteca				
Estado de México		Sur				





Organismo de Cuenca Balsas

Dirección Técnica

Servicio meteorológico Nacional, fuente oficial del Gobierno de México

Periodo de validez:

Domingo 14 de junio a las 7:00 hrs., al lunes 15 de junio a las 7:00 hrs.



Pronóstico de temperatura por ciudades

Ciudades	Cuernavaca	Cuautla	Tlaxcala	Atlangatepec	Puebla	Cholula	Caimanera
Tem. Máx (°C)	30	32	25	22	28	28	38
Tem. Mín (°C)	16	18	12	8	14	13	25

Ciudades	Iguala	Taxco	Huajuapán	Teposcolula	Texcaltitlán	Ocuilán	Apatzingán
Tem. Máx (°C)	36	30	30	26	23	25	39
Tem. Mín (°C)	24	16	17	7	12	12	20

<https://smn.conagua.gob.mx/es/>



@Conagua_clima @Conagua_mx @Conagua OC Balsas