



Organismo de Cuenca Balsas

Dirección Técnica

Servicio meteorológico Nacional, fuente oficial del Gobierno de México

Pronóstico meteorológico para las próximas 24 horas

Miércoles 21 de octubre a las 6:00 hrs., al jueves 22 de octubre a las 6:00 hrs.

Número: 197

Resumen :

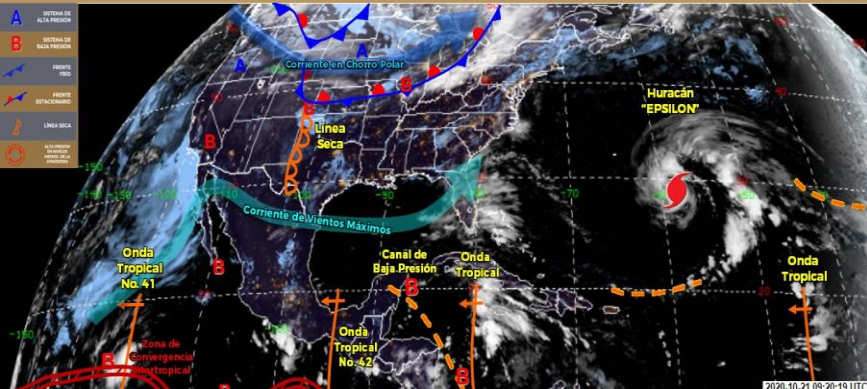
Canal de baja presión mantiene potencial para la presencia de lluvias dispersas (**0.1 a 5 mm**) en el transcurso de la noche-madrugada principalmente en los altos de Morelos.

En el día se espera cielo medio despejado permitiendo la elevación de las temperaturas máximas oscilando de cálidas a calurosas, las temperaturas matutinas y nocturnas de muy frescas a templadas.

Viento máximo oscilando de 5 a 10 km/h con dirección dominante del noreste.

SISTEMAS METEOROLÓGICOS ACTUALES

No. 589- 21 de octubre 2020 /06:00 h

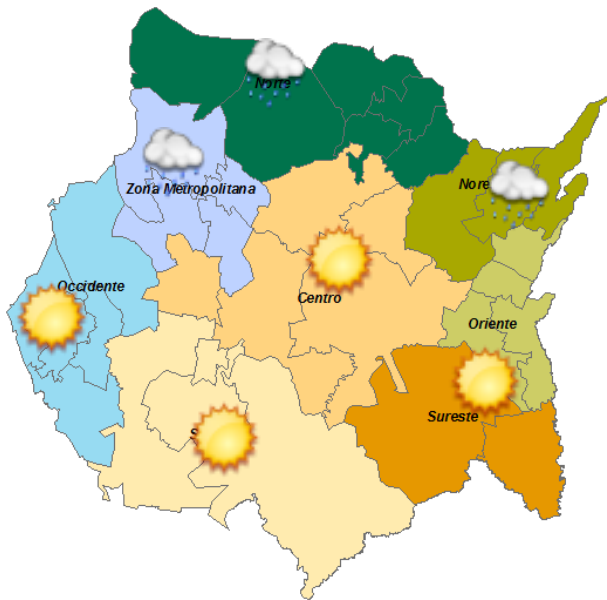


La onda tropical No. 42 se desplazará sobre el sur del país. Un canal de baja presión sobre la Península de Yucatán, propician lluvias puntuales fuertes en los estados del sur y sureste de México. Por su parte, la línea seca sobre el norte de México, provocará rachas de viento de 50 a 60 km/h en Coahuila, Nuevo León y Tamaulipas. Se mantendrán las temperaturas frías por la mañana con posibles heladas sobre entidades de la Mesa del Norte y la Mesa Central, con bancos de niebla matutina en el noreste, oriente, centro y sureste del país.

Organismo de Cuenca Balsas

Dirección Técnica

Servicio meteorológico Nacional, fuente oficial del Gobierno de México



Municipio	Tem. Máx (°C)	Tem. Mín (°C)	Precipitación (mm)	Municipio	Tem. Máx (°C)	Tem. Mín (°C)	Precipitación (mm)
Amacuzac	30	17	Sin lluvia	Puente de Ixtla	33	18	Sin lluvia
Atlahucan	27	13	Sin lluvia	Temixco	31	16	0.1 a 5
Axochiapan	30	20	Sin lluvia	Tepalcingo	31	19	Sin lluvia
Ayala	32	17	Sin lluvia	Tepoztlán	30	15	0.1 a 5
Coatlán del Río	31	18	Sin lluvia	Tetecala	34	18	Sin lluvia
Cuatla	28	16	Sin lluvia	Tetela del Volcán	23	12	0.1 a 5
Cuernavaca	27	14	0.1 a 5	Tlalnepantla	18	6	0.1 a 5
Emiliano Zapata	30	17	0.1 a 5	Tlaltizapán	28	18	Sin lluvia
Huitzilac	19	7	5.1 a 25	Tlaquiltenango	34	19	Sin lluvia
Jantetelco	27	12	Sin lluvia	Tlayacapan	28	14	0.1 a 5
Jiutepec	28	15	0.1 a 5	Totolapan	26	12	0.1 a 5
Jojutla	34	18	Sin lluvia	Xochitepec	31	17	Sin lluvia
Jonacatepec	29	14	Sin lluvia	Yautepec	31	16	Sin lluvia
Mazatepec	34	18	Sin lluvia	Yecapixtla	25	14	0.1 a 5
Miacatlán	33	17	Sin lluvia	Zacatepec	32	16	Sin lluvia
Ocuituco	24	14	0.1 a 5	Zacualpan	25	13	Sin lluvia