



Organismo de Cuenca Balsas

Dirección Técnica

Servicio meteorológico Nacional, fuente oficial del Gobierno de México

Pronóstico meteorológico para las próximas 24 horas

Jueves 24 de septiembre a las 6:00 hrs., al viernes 25 de septiembre a las 6:00 hrs.

Número: 178

Resumen :

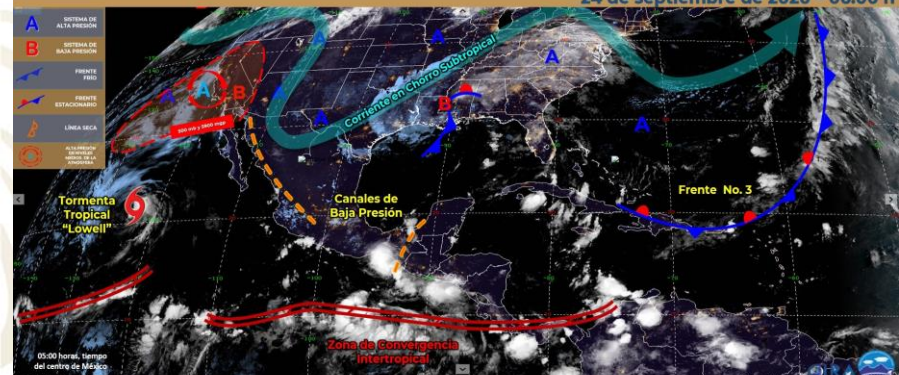
Canal de baja presión que se localiza del norte al centro del país mantiene su interacción con el aporte de humedad proveniente del Océano Pacífico esperando chubascos **(5.1 a 25 mm)** en la noche-madrugada acompañadas de tormenta eléctrica.

En el día se espera cielo mayormente despejado permitiendo la elevación de las temperaturas máximas oscilando de cálidas a calurosas, en la madrugada de muy frescas a frescas.

Viento máximo oscilando de 10 a 15 km/h con dirección dominante del norte.

SISTEMAS METEOROLÓGICOS ACTUALES

24 de septiembre de 2020 - 06:00 h



Canal de baja presión interactuará con el **ingreso de humedad** del Océano Pacífico y Golfo de México, originando lluvias puntuales intensas en Oaxaca y Chiapas; así como fuertes a muy fuertes en zonas del sureste del territorio nacional y la Península de Yucatán. Un segundo **canal de baja presión** en interacción con el **ingreso de humedad** del Océano Pacífico, ocasionará lluvias puntuales muy fuertes en Michoacán y Guerrero, además de lluvias fuertes en el occidente y centro del país. **Sistema de alta presión** en niveles medios de la atmósfera, mantendrá temperaturas máximas entre 40°C y 45°C en Baja California y Sonora.



Organismo de Cuenca Balsas

Dirección Técnica

Servicio meteorológico Nacional, fuente oficial del Gobierno de México



Municipio	Tem. Máx (°C)	Tem. Mín (°C)	Precipitación (mm)	Municipio	Tem. Máx (°C)	Tem. Mín (°C)	Precipitación (mm)
Amacuzac	30	19	5.1 a 25	Puente de Ixtla	32	19	5.1 a 25
Atlatahucan	26	14	5.1 a 25	Temixco	30	17	5.1 a 25
Axochiapan	30	17	5.1 a 25	Tepalcingo	29	19	5.1 a 25
Ayala	30	19	5.1 a 25	Tepoztlán	24	14	5.1 a 25
Coatlán del Río	29	19	5.1 a 25	Tetecala	32	20	5.1 a 25
Cuautla	27	16	5.1 a 25	Tetela del Volcán	20	12	25.1 a 50
Cuernavaca	26	14	5.1 a 25	Tlalnepantla	17	9	5.1 a 25
Emiliano Zapata	30	17	5.1 a 25	Tlaltizapán	27	17	5.1 a 25
Huitzilac	18	8	5.1 a 25	Tlaquiltenango	31	20	5.1 a 25
Jantetelco	26	14	5.1 a 25	Tlayacapan	25	14	5.1 a 25
Jiutepec	28	17	5.1 a 25	Totolapan	26	13	5.1 a 25
Jojutla	32	21	5.1 a 25	Xochitepec	28	14	5.1 a 25
Jonacatepec	29	17	5.1 a 25	Yautepec	28	17	5.1 a 25
Mazatepec	32	20	5.1 a 25	Yecapixtla	26	14	5.1 a 25
Miacatlán	32	17	5.1 a 25	Zacatepec	31	19	5.1 a 25
Ocuituco	24	15	5.1 a 25	Zacualpan	24	14	5.1 a 25