



Organismo de Cuenca Balsas

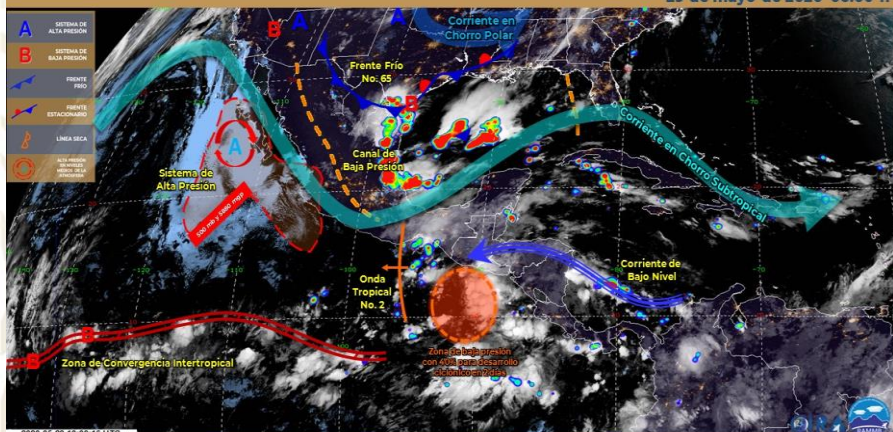
Dirección Técnica

Servicio meteorológico Nacional, fuente oficial del Gobierno de México

Pronóstico meteorológico para las próximas 24 horas

Viernes 29 de mayo a las 6:00 hrs., al sábado 30 de mayo a las 6:00 hrs.

Número: 100



El **frente No. 65** en interacción con un **canal de baja presión**, ocasionará lluvias fuertes a muy fuertes, descargas eléctricas, granizadas y rachas de viento en estados del noreste, oriente y centro del país, además de puntuales intensas en Tamaulipas, San Luis Potosí, Hidalgo y Puebla. La **onda tropical No. 2** y una **zona de baja presión con probabilidad para desarrollo ciclónico**, originarán lluvias fuertes a puntuales intensas en zonas del sur y sureste mexicano, incluida la Península de Yucatán; además de lluvias puntuales torrenciales en Veracruz y norte de Oaxaca. **Circulación anticiclónica** en niveles medios de la atmósfera, mantendrá temperaturas máximas superiores a 40°C en 9 entidades del territorio nacional.

Resumen :

Acercamiento del sistema frontal No. 65 en interacción con el aporte de humedad proveniente del Océano Pacífico se espera incremento de precipitaciones con chubascos **(5.1 a 25 mm)** al norte del estado, con lluvias dispersas en zona metropolitana de Cuernavaca **(0.1 a 5 mm)**.

En el día cielo medio nublado con ligero descenso de la temperatura máxima oscilando de cálidas a calurosas, en la madrugada de muy frescas a templadas.

Viento máximo de 30 a 35 km/h con dirección dominante del noreste.



Organismo de Cuenca Balsas

Dirección Técnica

Servicio meteorológico Nacional, fuente oficial del Gobierno de México



Municipio	Tem. Máx (°C)	Tem. Mín (°C)	Precipitación (mm)	Municipio	Tem. Máx (°C)	Tem. Mín (°C)	Precipitación (mm)
Amacuzac	39	20	Sin lluvia	Puente de Ixtla	41	17	Sin lluvia
Atlatahucan	35	16	Sin lluvia	Temixco	37	18	Sin lluvia
Axochiapan	34	20	Sin lluvia	Tepalcingo	34	20	Sin lluvia
Ayala	37	19	Sin lluvia	Tepoztlán	31	14	5.1 a 25
Coatlán del Río	37	21	Sin lluvia	Tetecala	38	20	Sin lluvia
Cuatla	35	19	Sin lluvia	Tetela del Volcán	28	13	5.1 a 25
Cuernavaca	31	14	0.1 a 5	Tlalnepantla	23	8	5.1 a 25
Emiliano Zapata	37	20	Sin lluvia	Tlaltizapán	33	16	Sin lluvia
Huitzilac	21	7	5.1 a 25	Tlaquiltenango	40	18	Sin lluvia
Jantetelco	29	18	Sin lluvia	Tlayacapan	33	15	5.1 a 25
Jiutepec	34	19	Sin lluvia	Totolapan	32	15	5.1 a 25
Jojutla	38	17	Sin lluvia	Xochitepec	37	17	Sin lluvia
Jonacatepec	35	15	Sin lluvia	Yautepec	37	17	Sin lluvia
Mazatepec	39	18	Sin lluvia	Yecapixtla	33	15	5.1 a 25
Miacatlán	38	14	Sin lluvia	Zacatepec	38	18	Sin lluvia
Ocuituco	31	14	5.1 a 25	Zacualpan	33	15	Sin lluvia