



Organismo de Cuenca Balsas

Dirección Técnica

Servicio meteorológico Nacional, fuente oficial del Gobierno de México

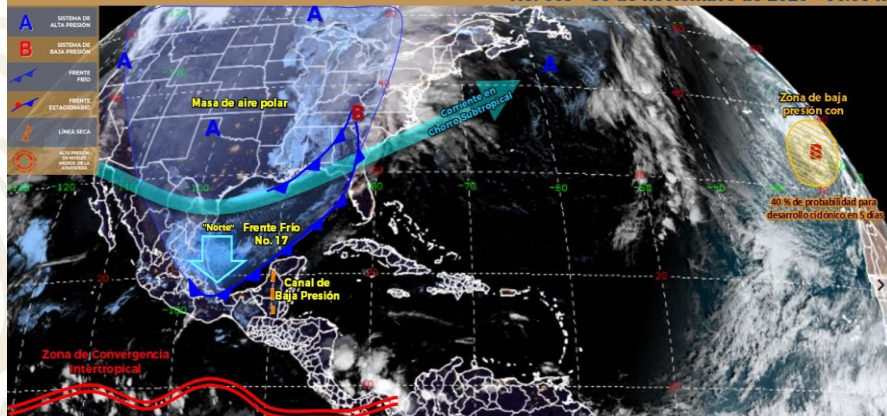
Pronóstico meteorológico para las próximas 24 horas

Lunes 30 de noviembre a las 6:00 hrs., al martes 01 de diciembre a las 6:00 hrs.

Número: 223

SISTEMAS METEOROLÓGICOS ACTUALES

No. 669 - 30 de noviembre de 2020 - 06:00 h



El **frente frío No. 17** se extenderá desde el noreste del Golfo de México hasta el sur del país y gradualmente la Península de Yucatán. lo que ocasionará lluvias desde fuertes a puntuales torrenciales en el oriente y sur del país, además de la Península de Yucatán, las cuales estarán acompañadas de descargas eléctricas. La **masa de aire polar** que impulsa al sistema frontal, en interacción con la **corriente en chorro subtropical**, provocarán nuevo descenso de temperatura, ambiente muy frío sobre el noroeste y norte de México, y bancos de niebla matutinos sobre entidades del noreste, oriente y centro del país, así como heladas matutinas en zonas serranas de la Mesa del Norte y la Mesa Central y **evento de "Norte"** muy fuerte a intenso en el litoral del Golfo de México y gradualmente en el Istmo y Golfo de Tehuantepec. **Canal de baja presión** en el sureste del país, refuerza el potencial de lluvias en esa región.

Resumen :

Asociado al sistema frontal No. 17 que se extiende del centro al sureste del país se presentará inestabilidad atmosférica con cielo medio nublado teniendo descenso de la temperatura máxima oscilando de cálidas a calurosas, las temperaturas mínimas de frías a frescas.

Probabilidad de lluvias dispersas (**0.1 a 5 mm**) en el transcurso de la noche-madrugada.

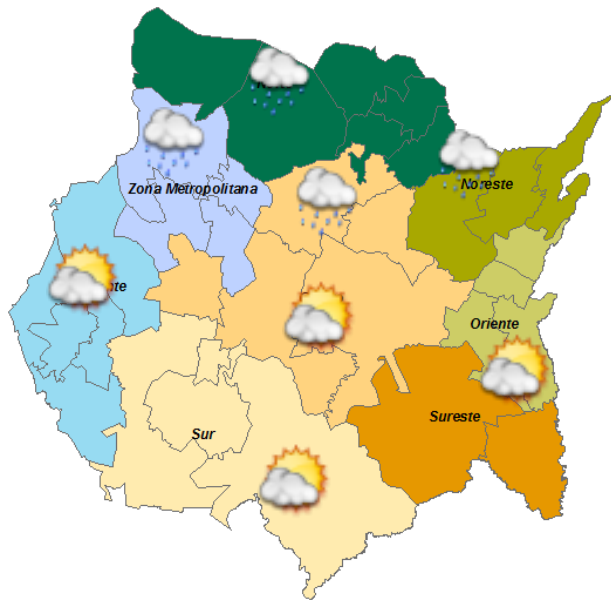
Viento máximo oscilando de 20 a 25 km/h con dirección dominante del norte.



Organismo de Cuenca Balsas

Dirección Técnica

Servicio meteorológico Nacional, fuente oficial del Gobierno de México



Municipio	Tem. Máx (°C)	Tem. Mín (°C)	Precipitación (mm)	Municipio	Tem. Máx (°C)	Tem. Mín (°C)	Precipitación (mm)
Amacuzac	31	13	Sin lluvia	Puente de Ixtla	33	13	Sin lluvia
Atlatahucan	27	11	Sin lluvia	Temixco	31	12	Sin lluvia
Axochiapan	30	13	Sin lluvia	Tepalcingo	31	13	Sin lluvia
Ayala	29	15	Sin lluvia	Tepoztlán	28	12	0.1 a 5
Coatlán del Río	31	14	Sin lluvia	Tetecala	33	12	Sin lluvia
Cuatla	27	14	Sin lluvia	Tetela del Volcán	25	10	0.1 a 5
Cuernavaca	26	13	0.1 a 5	Tlalnepantla	20	5	0.1 a 5
Emiliano Zapata	31	13	Sin lluvia	Tlaltizapán	29	12	Sin lluvia
Huitzilac	21	6	0.1 a 5	Tlaquiltenango	35	13	Sin lluvia
Jantetelco	28	13	Sin lluvia	Tlayacapan	27	12	0.1 a 5
Jiutepec	28	15	0.1 a 5	Totolapan	27	10	0.1 a 5
Jojutla	34	14	Sin lluvia	Xochitepec	32	13	Sin lluvia
Jonacatepec	29	12	Sin lluvia	Yautepec	28	12	0.1 a 5
Mazatepec	34	12	Sin lluvia	Yecapixtla	26	11	0.1 a 5
Miacatlán	31	15	Sin lluvia	Zacatepec	33	13	Sin lluvia
Ocuituco	27	11	0.1 a 5	Zacualpan	25	10	Sin lluvia