



## Organismo de Cuenca Balsas

### Dirección Técnica

Servicio meteorológico Nacional, fuente oficial del Gobierno de México

## Pronóstico meteorológico para las próximas 96 horas

Periodo de validez:

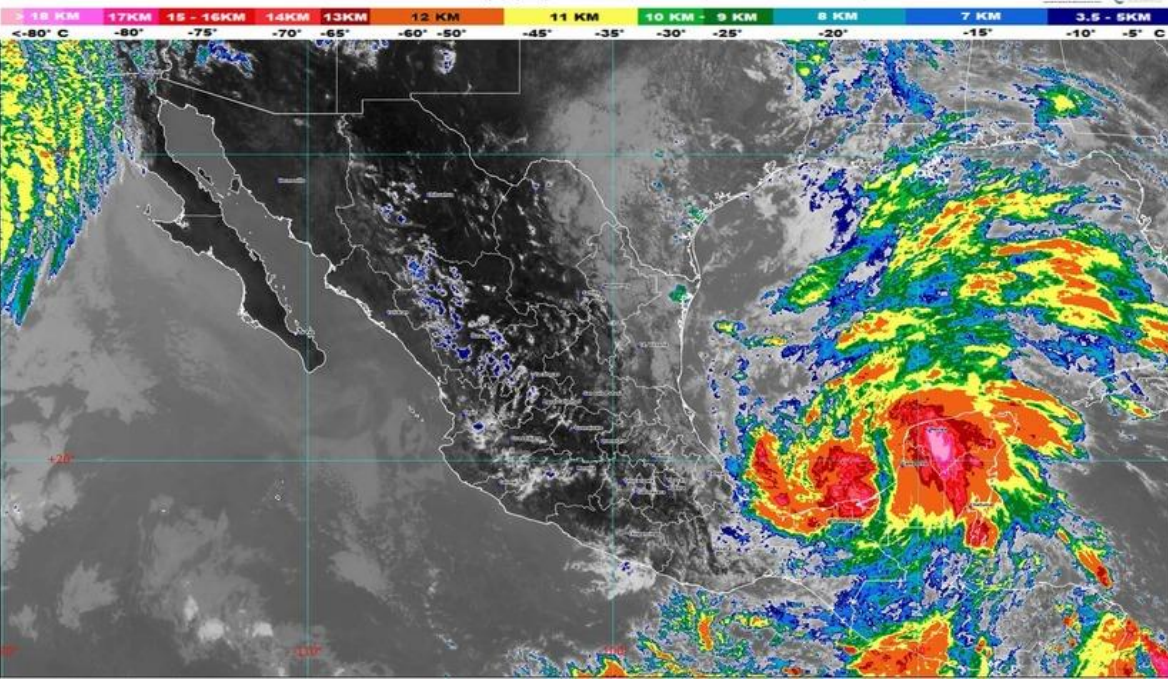
Del martes 02 de junio a las 15:00 hrs., al viernes 05 de junio a las 15:00 hrs

Hora de emisión: 15:00 horas

Fecha de emisión: martes, 02-junio-2020

GOES-16 ABI Banda 13 Temp.[C] 02-Jun-2020 17:50:16 UTC (Local CDMX 12:50 Hrs.)

LAN CONAGUA



## RESUMEN

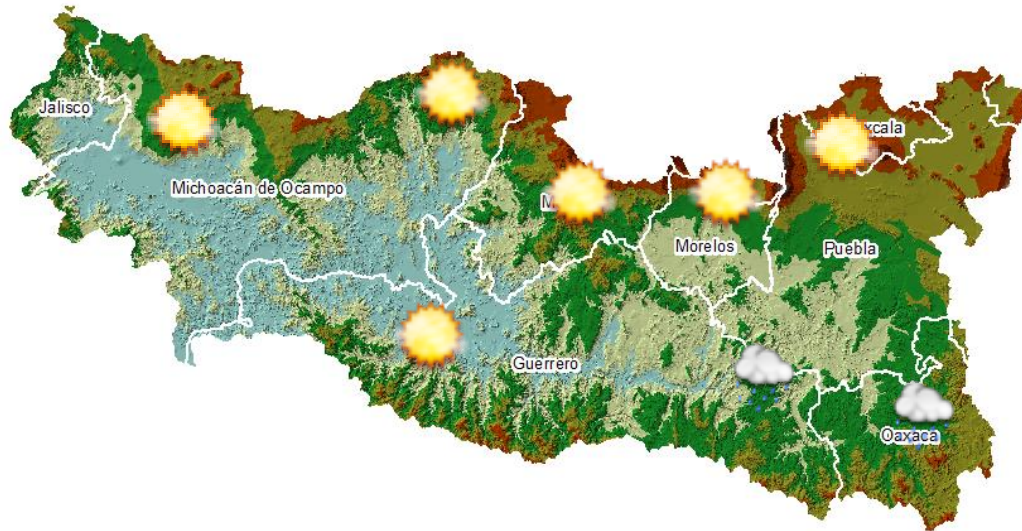
### DEPRESIÓN TROPICAL TRES GENERARÁ LLUVIAS INTENSAS A TORRENCIALES AL SURESTE DEL PAÍS

Se formó la depresión tropical No. 3 localizada frente a las costas de Tabasco generando condiciones para la presencia de precipitaciones de intensas a torrenciales en Tabasco y Campeche, muy fuertes a intensas en Chiapas, Quintana Roo, Yucatán y sur de Veracruz, así como viento con rachas de 60 a 70 km/h.

Por otro lado canal de baja presión que se extiende del norte al centro del país mantiene condiciones para la presencia de precipitaciones en occidente, noreste y porciones del centro del país.

Pronóstico para el día miércoles 03 de junio de 2020

Hora de emisión: 15:00 horas  
 Fecha de emisión: martes, 02-junio-2020



Se esperan condiciones de estabilidad atmosférica en gran parte de la Cuenca con cielo despejado acompañado de temperaturas máximas de cálidas a muy calurosas, en la madrugada temperaturas de muy frescas a templadas.

Probabilidad para la presencia de precipitaciones dispersas **(0.1 a 5 mm)** en Guerrero y Oaxaca, en el resto de la Cuenca es bajo el potencial para la presencia de precipitaciones.

Viento máximo con rachas de 30 a 35 km/h con dirección dominante del este.

PRONÓSTICO POR ESTADOS

Estado	Tmáx (°C)	Tmín (°C)	Precipitación (mm)	Viento, dirección e intensidad (km/h)
Morelos	42	9	Sin lluvia	Noreste 20 a 25 km/h
Guerrero	42	16	0.1 a 5	Noreste 15 a 20 km/h
Puebla	42	6	Sin lluvia	Noreste 30 a 35 km/h
Tlaxcala	26	8	Sin lluvia	Noreste 20 a 30 km/h
Michoacán	41	8	Sin lluvia	Noroeste y suroeste 20 a 25 km/h
Oaxaca	38	9	0.1 a 5	Noreste 15 a 20 km/h
Estado de México	31	8	Sin lluvia	Noreste 15 a 20 km/h



Pronóstico para el día jueves 04 de junio de 2020

Hora de emisión: 15:00 horas

Fecha de emisión: martes, 03-junio-2020



Aporte de humedad proveniente del Océano Pacífico mantiene condiciones para la presencia de precipitaciones dispersas **(0.1 a 5 mm)** en Guerrero y Oaxaca, en el resto de la Cuenca es baja la probabilidad de lluvias.

En el día se espera cielo mayormente despejado con temperaturas máximas de calurosas a muy calurosas con puntuales de 40°C en Morelos, Guerrero, Puebla y Michoacán, en la madrugada temperaturas de muy frescas a templadas.

Viento máximo con rachas de 35 a 40 km/h en Puebla.

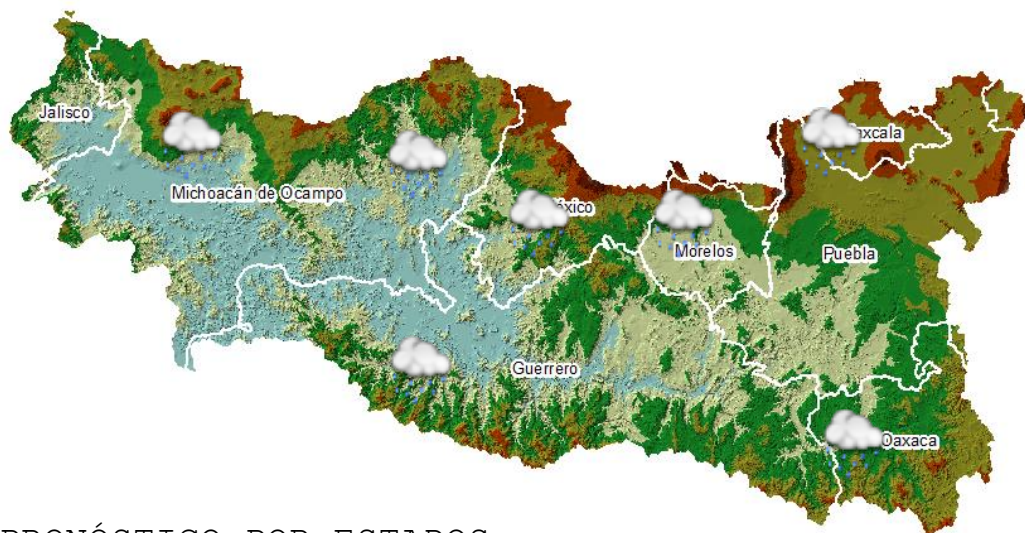
PRONÓSTICO POR ESTADOS

Estado	Tmáx (°C)	Tmín (°C)	Precipitación (mm)	Viento, dirección e intensidad (km/h)
Morelos	41	8	Sin lluvia	Noreste 25 a 25 km/h
Guerrero	42	15	0.1 a 5	Noreste 15 a 20 km/h
Puebla	40	6	Sin lluvia	Noreste 30 a 35 km/h
Tlaxcala	26	8	Sin lluvia	Noreste 25 a 30 km/h
Michoacán	41	8	Sin lluvia	Noroeste y suroeste 20 a 25 km/h
Oaxaca	38	9	0.1 a 5	Noreste 15 a 20 km/h
Estado de México	31	8	Sin lluvia	Noreste 15 a 20 km/h

	
Despejado	Nubosidad dispersa
	
Medio nublado	Nublado
	
Lluvia	Lluvias con tormenta

Pronóstico para el día viernes 05 de junio de 2020

Hora de emisión: 15:00 horas  
 Fecha de emisión: martes, 02-junio-2020



PRONÓSTICO POR ESTADOS

Condiciones de inestabilidad atmosférica con potencial para la presencia de precipitaciones con chubascos **(5.1 a 25 mm)** en Morelos, Guerrero, Puebla, Tlaxcala y Oaxaca, lluvias dispersas **(0.1 a 5 mm)** en Michoacán y Estado de México.

En el día se espera cielo mayormente despejado con temperaturas máximas de calurosas a muy calurosas, en la madrugada de muy frescas a templadas.

Viento máximo oscilando de 20 a 25 km/h con dirección dominante del norte.

Estado	Tmáx (°C)	Tmín (°C)	Precipitación (mm)	Viento, dirección e intensidad (km/h)
Morelos	40	8	5.1 a 25	Noreste 10 a 15 km/h
Guerrero	41	15	5.1 a 25	Noreste 20 a 25 km/h
Puebla	40	6	5.1 a 25	Noreste 20 a 25 km/h
Tlaxcala	28	8	5.1 a 25	Noreste 20 a 25 km/h
Michoacán	41	8	0.1 a 5	Noroeste y suroeste 20 a 25 km/h
Oaxaca	38	9	5.1 a 25	Noreste 15 a 20 km/h
Estado de México	31	8	0.1 a 5	Noreste 15 a 20 km/h