



Organismo de Cuenca Balsas

Dirección Técnica

Servicio meteorológico Nacional, fuente oficial del Gobierno de México

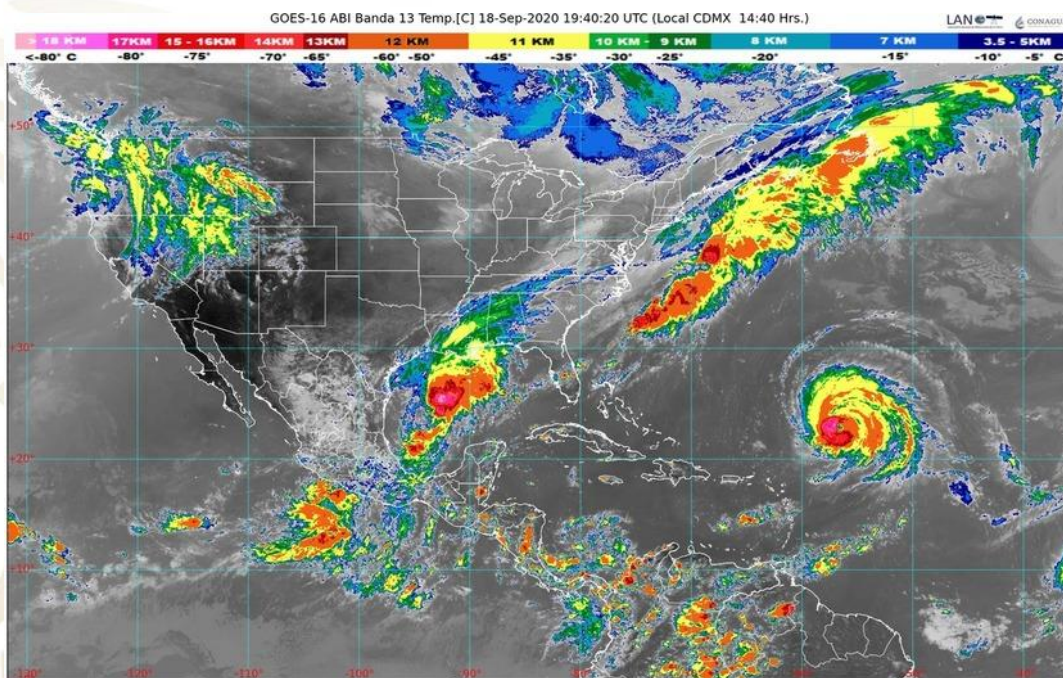
Pronóstico meteorológico para las próximas 96 horas

Periodo de validez:

Del viernes 18 de septiembre a las 15:00 hrs., al lunes 21 de septiembre a las 15:00 hrs

Hora de emisión: 14:00 horas

Fecha de emisión: viernes, 18-septiembre-2020



RESUMEN

LLUVIAS FUERTES A PUNTUALMENTE MUY FUERTES EN ORIENTE Y SUR DEL PAÍS

Canal De baja presión que se localiza del occidente al centro del país en interacción con el aporte de humedad del Golfo de México asociado a la depresión tropical No. 22 se esperan lluvias fuertes a puntualmente muy fuertes en Puebla, Chiapas, Oaxaca y Guerrero, chubascos a puntualmente fuertes en Michoacán, Morelos, Estado de México y Jalisco.

A su vez efectos de una masa de aire frío que reforzará al sistema frontal No. 3 generará vientos con rachas de 50 a 60 km/h en las costas de Veracruz y Tamaulipas.

<https://smn.conagua.gob.mx/es/>



@Conagua_clima @Conagua_mx @Conagua OC Balsas

Pronóstico para el día sábado 19 de septiembre de 2020

Hora de emisión: 15:00 horas

Fecha de emisión: viernes, 18-septiembre-2020



Canal de baja presión extendido del norte al centro del país en interacción con el aporte de humedad proveniente del Océano Pacífico generará condiciones para lluvias fuertes (**25.1 a 50 mm**) en Oaxaca, Guerrero y Michoacán, chubascos (**5.1 a 25 mm**) en Puebla, Tlaxcala, Morelos y Estado de México, zonas de tormenta acompañadas de actividad eléctrica.

En el día se espera cielo medio nublado a mayormente nublado en gran parte del día con temperaturas máximas de templadas a cálidas, en la madrugada de muy frescas a frescas.

Viento máximo oscilando de 20 a 30 km/h con dirección dominante del suroeste.

PRONÓSTICO POR ESTADOS

Estado	Tmáx (°C)	Tmín (°C)	Precipitación (mm)	Viento, dirección e intensidad (km/h)
Morelos	34	9	5.1 a 25	Oeste 10 a 15 km/h
Guerrero	39	8	25.1 a 50	Oeste 10 a 15 km/h
Puebla	34	6	5.1 a 25	Oeste 20 a 25 km/h
Tlaxcala	25	8	5.1 a 25	Noreste 25 a 30 km/h
Michoacán	39	12	25.1 a 50	Noroeste 15 a 20 km/h
Oaxaca	29	9	25.1 a 50	Sureste 15 a 20 km/h
Estado de México	29	8	5.1 a 25	Oeste 10 a 15 km/h



Pronóstico para el día domingo 20 de septiembre de 2020

Hora de emisión: 15:00 horas

Fecha de emisión: viernes, 18-septiembre-2020



Se mantiene aporte de humedad del Océano Pacífico en interacción con el canal de baja presión localizado en el interior del país esperando lluvias fuertes **(25.1 a 50 mm)** en Puebla, Tlaxcala, Morelos, Estado de México y Michoacán, chubascos puntuales **(5.1 a 25 mm)** en Guerrero.

Prevalecerá cielo medio nublado a mayormente nublado con temperaturas máximas de templadas a cálidas, temperaturas matutinas y nocturnas de muy frescas a frescas.

Viento máximo oscilando de 25 a 30 km/h con componente del oeste.

PRONÓSTICO POR ESTADOS

Estado	Tmáx (°C)	Tmín (°C)	Precipitación (mm)	Viento, dirección e intensidad (km/h)
Morelos	34	9	25.1 a 50	Oeste 10 a 15 km/h
Guerrero	39	8	5.1 a 25	Oeste 15 a 20 km/h
Puebla	34	6	25.1 a 50	Noreste 25 a 30 km/h
Tlaxcala	25	8	25.1 a 50	Noreste 25 a 30 km/h
Michoacán	38	12	25.1 a 50	Noreste 15 a 20 km/h
Oaxaca	29	9	25.1 a 50	Oeste 15 a 20 km/h
Estado de México	28	8	25.1 a 50	Oeste 15 a 20 km/h

Hora de emisión: 15:00 horas

Fecha de emisión: viernes, 18-septiembre-2020

Pronóstico para el día lunes 21 de septiembre de 2020



Acercamiento de la Zona de Convergencia Intertropical a las costas del sur del país mantendrá aporte de humedad hacia el interior en interacción con el canal de baja presión que se localiza del norte al centro del país se esperan condiciones para lluvias fuertes (**25.1 a 50 mm**) en Guerrero y Oaxaca, chubascos (**5.1 a 25 mm**) en Puebla, Tlaxcala, Morelos, Estado de México y Michoacán.

En el día se espera cielo mayormente nublado con ambiente de templado a cálido, temperaturas mínimas oscilando de muy frescas a frescas.

Viento máximo oscilando de 15 a 20 km/h con dirección dominante del norte.

PRONÓSTICO POR ESTADOS

Estado	Tmáx (°C)	Tmín (°C)	Precipitación (mm)	Viento, dirección e intensidad (km/h)
Morelos	35	9	5.1 a 25	Noreste 10 a 15 km/h
Guerrero	39	10	25.1 a 50	Oeste 10 a 15 km/h
Puebla	35	8	5.1 a 25	Noreste 15 a 20 km/h
Tlaxcala	27	8	5.1 a 25	Noreste 15 a 20 km/h
Michoacán	39	11	5.1 a 25	Noreste 10 a 15 km/h
Oaxaca	33	8	25.1 a 50	Noreste 15 a 20 km/h
Estado de México	29	11	5.1 a 25	Sureste 10 a 15 km/h

