



Organismo de Cuenca Balsas

Dirección Técnica

Servicio meteorológico Nacional, fuente oficial del Gobierno de México

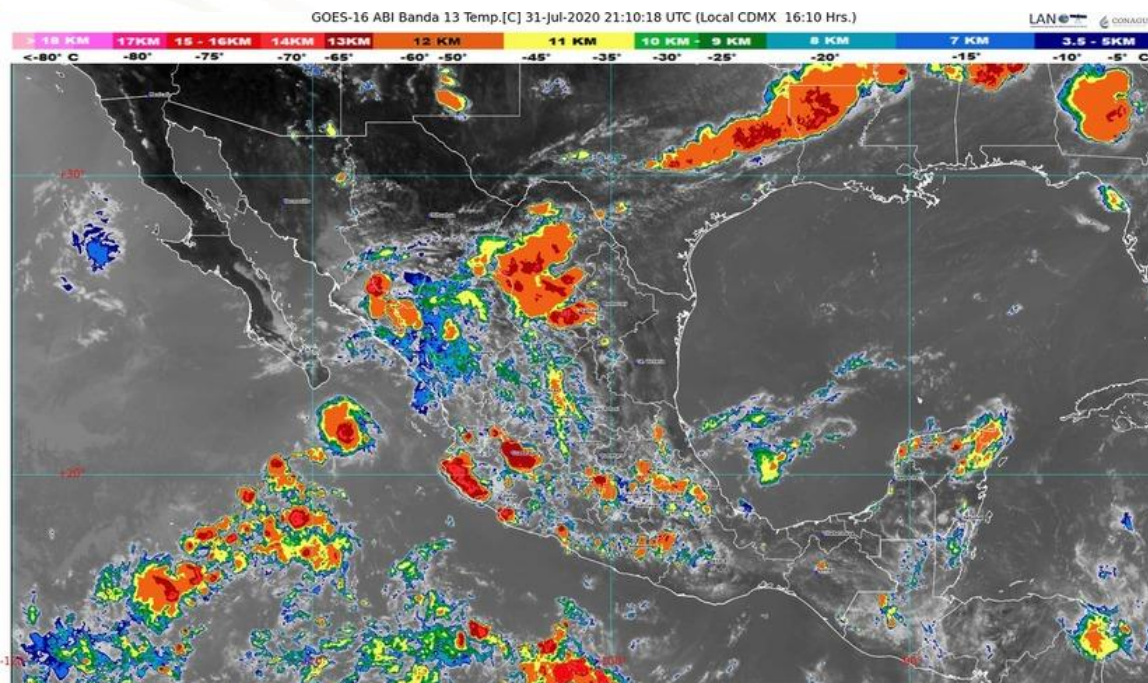
Pronóstico meteorológico para las próximas 96 horas

Periodo de validez:

Del viernes 31 de julio a las 14:00 hrs., al lunes 03 de agosto a las 14:00 hrs

Hora de emisión: 14:00 horas

Fecha de emisión: viernes, 31-julio-2020



RESUMEN

LLUVIAS FUERTES EN EL NOROESTE, OCCIDENTE, CENTRO Y SUR DEL PAÍS

Canal de baja presión que se extiende del norte al centro del país en interacción con el aporte de humedad proveniente del Océano Pacífico asociado a la onda tropical No. 23 mantendrán condiciones para la presencia de precipitaciones puntualmente fuertes en Sinaloa, Durango, Jalisco, Michoacán y Estado de México.

Onda tropical No. 24 localizada sobre la Península de Yucatán y con un desplazamiento hacia el occidente generará a su paso lluvia puntualmente fuertes en Oaxaca, Puebla y Morelos.

<https://smn.conagua.gob.mx/es/>



@Conagua_clima @Conagua_mx @Conagua OC Balsas

Pronóstico para el día sábado 01 de agosto de 2020

Hora de emisión: 15:00 horas
 Fecha de emisión: viernes, 31-julio-2020



Canal de baja presión extendido del norte al centro del país mantendrá condiciones para la presencia de precipitaciones con chubascos **(5.1 a 25 mm)** en Tlaxcala, Guerrero, Morelos, Estado de México y Michoacán, lluvias dispersas **(0.1 a 5 mm)** en Puebla y Oaxaca.

Se esperan condiciones de cielo despejado con recuperación de las temperaturas máximas oscilando de cálidas a calurosas, en la madrugada de muy frescas a templadas.

Viento máximo oscilando de 15 a 25 km/h con dirección dominante del norte.

PRONÓSTICO POR ESTADOS

Estado	Tmáx (°C)	Tmín (°C)	Precipitación (mm)	Viento, dirección e intensidad (km/h)
Morelos	37	8	5.1 a 25	Oeste 10 a 15 km/h
Guerrero	40	10	5.1 a 25	Noroeste 10 a 15 km/h
Puebla	37	6	0.1 a 5	Oeste 15 a 20 km/h
Tlaxcala	26	8	5.1 a 25	Oeste 15 a 20 km/h
Michoacán	40	12	5.1 a 25	Noreste 10 a 15 km/h
Oaxaca	35	9	0.1 a 5	Noreste 15 a 20 km/h
Estado de México	29	9	5.1 a 25	Oeste 15 a 20 km/h

Pronóstico para el día domingo 02 de agosto de 2020

Hora de emisión: 15:00 horas

Fecha de emisión: viernes, 31-julio-2020



Paso de la onda tropical No. 24 en interacción con el canal de baja presión que se extiende del norte al centro del país generará incremento para la presencia de precipitaciones con chubascos puntuales (**5.1 a 25 mm**) en Oaxaca, Puebla, Tlaxcala, Guerrero, Morelos, Estado de México y Michoacán.

Condiciones de cielo medio despejado acompañado de temperaturas máximas oscilando de cálidas a calurosas, en la madrugada de muy frescas a templadas.

Viento máximo con componente del noreste oscilando de 20 a 25 km/h.

PRONÓSTICO POR ESTADOS

Estado	Tmáx (°C)	Tmín (°C)	Precipitación (mm)	Viento, dirección e intensidad (km/h)
Morelos	37	8	5.1 a 25	Suroeste 10 a 15 km/h
Guerrero	40	10	5.1 a 25	Suroeste 10 a 15 km/h
Puebla	37	6	5.1 a 25	Oeste 20 a 25 km/h
Tlaxcala	26	8	5.1 a 25	Noreste 20 a 25 km/h
Michoacán	41	12	5.1 a 25	Oeste 10 a 15 km/h
Oaxaca	35	9	5.1 a 25	Suroeste 15 a 20 km/h
Estado de México	29	9	5.1 a 25	Oeste 10 a 15 km/h



Hora de emisión: 15:00 horas

Fecha de emisión: viernes, 31-julio-2020

Pronóstico para el día lunes 03 de agosto de 2020



Canal de baja presión mantiene condiciones para el desarrollo convectivo acompañado de lluvia con chubascos (**5.1 a 25 mm**) en Oaxaca, Puebla, Tlaxcala, Morelos, Guerrero, Estado de México y Michoacán.

En el día se espera cielo medio despejado con desarrollo de nubosidad en la tarde, alcanzando temperaturas máximas de cálidas a calurosas superando los 40°C en los estados de Michoacán y Guerrero, las temperaturas matutinas y nocturnas de muy frescas a templadas.

Viento máximo oscilando de 15 a 25 km/h con dirección dominante del oeste.

PRONÓSTICO POR ESTADOS

Estado	Tmáx (°C)	Tmín (°C)	Precipitación (mm)	Viento, dirección e intensidad (km/h)
Morelos	37	8	5.1 a 25	Suroeste 10 a 15 km/h
Guerrero	40	10	5.1 a 25	Suroeste 10 a 15 km/h
Puebla	37	6	5.1 a 25	Suroeste 15 a 25 km/h
Tlaxcala	26	8	5.1 a 25	Noreste 15 a 20 km/h
Michoacán	41.5	12	5.1 a 25	Oeste 10 a 15 km/h
Oaxaca	35	9	5.1 a 25	Sureste 10 a 15 km/h
Estado de México	30	9	5.1 a 25	Oeste 10 a 15 km/h

