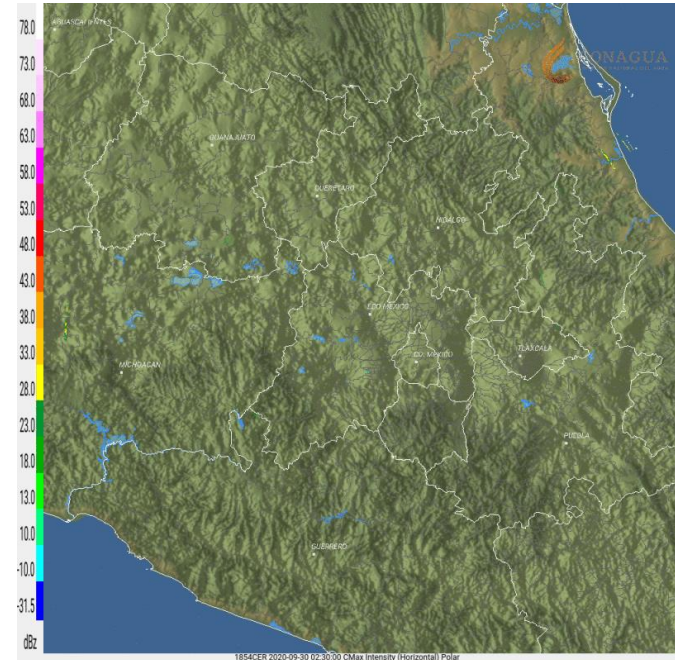
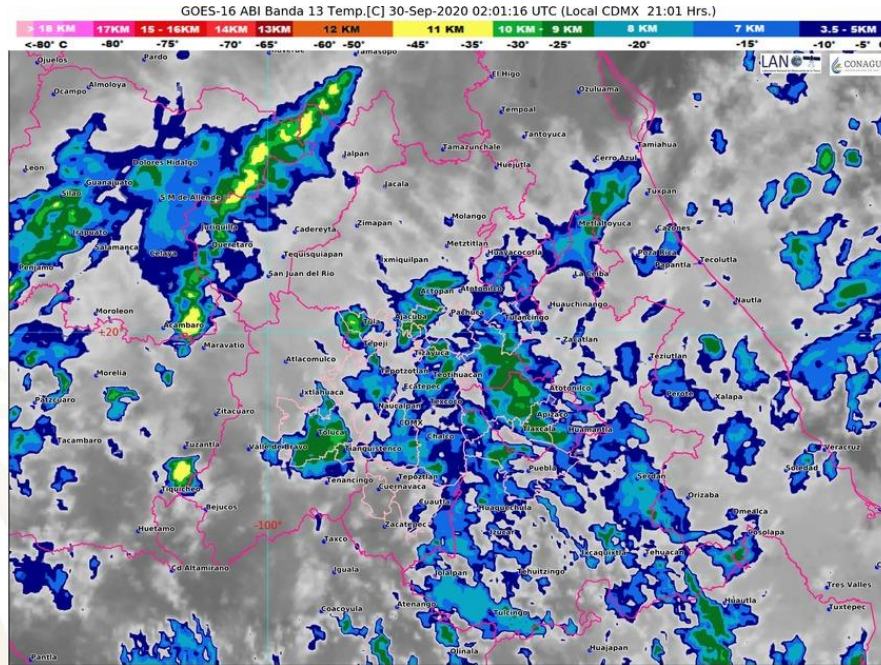


Condiciones atmosféricas actuales de Morelos



Se presentan condiciones de cielo nublado al oriente del estado con potencial de lluvias dispersas en las siguientes horas en los límites con el estado de Puebla, en el resto del estado se tiene cielo mayormente despejado a medio despejado con baja probabilidad para la presencia de precipitaciones.

Temperatura máxima y humedad relativa actual de las estaciones meteorológicas automáticas:

Cuernavaca: 25.0°C y 39%

Jiutepec: 26.0°C y 66%

Laguna de Zempoala: 16.7°C y 100%

Tres Marías: 16.5°C y 88%

Huautla: 26.7°C y 66%

Zacatepec: 29.5°C y 95%