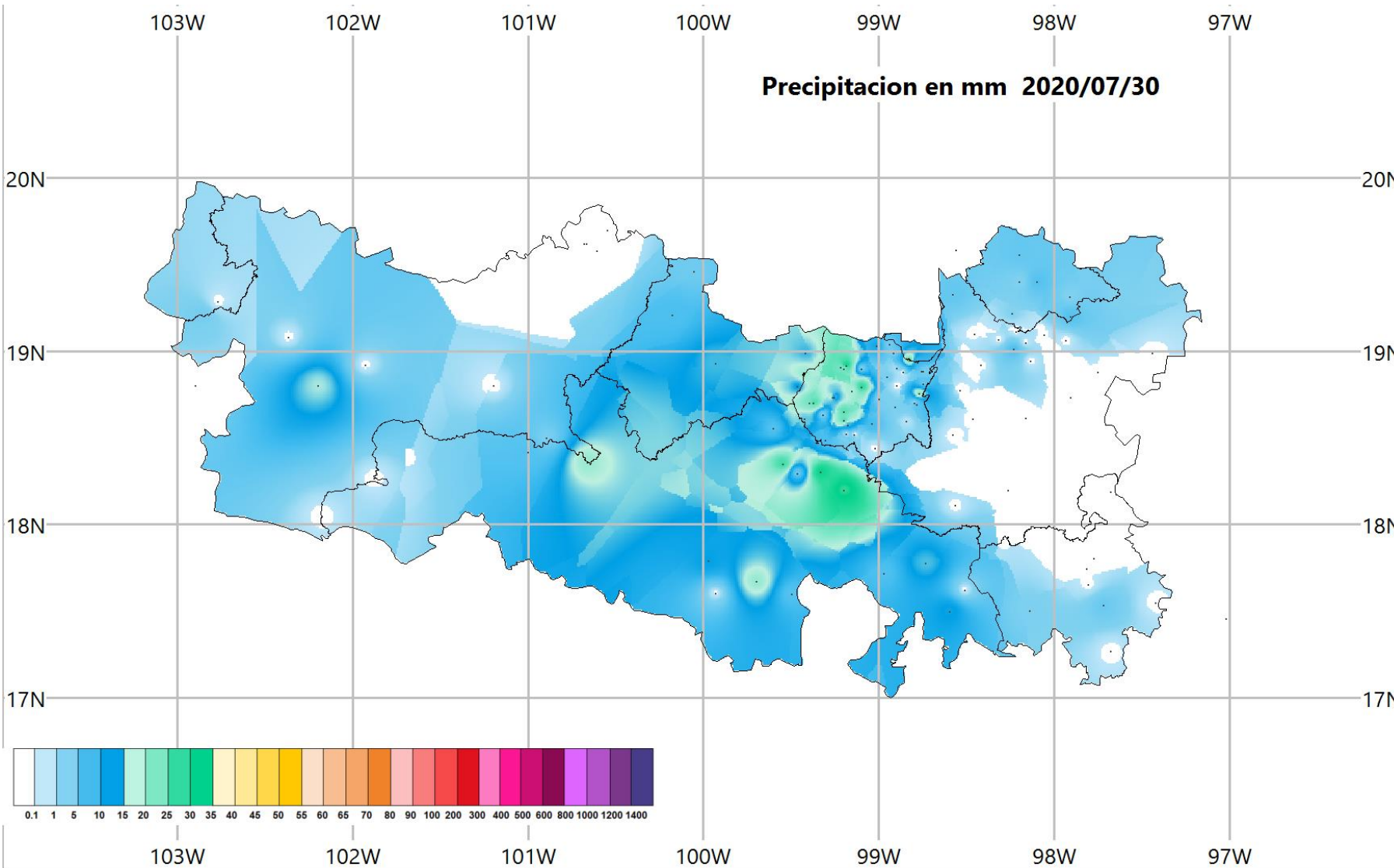


Precipitaciones Registradas en Estaciones Convencionales de las 8:00 del 29-07-2020 alas 8:00 del 30-07-2020



ESTADO	MUNICIPIO	ESTACIÓN	MM
Morelos	Temixco	Temixco	34.0
Morelos	Puente de Ixtla	Xoxocotla	32.5
Guerrero	Buena Vista de Cuellar	Buena Vista	31.0
Morelos	Cuernavaca	Alameda Solidaridad	29.1
Guerrero	Huitzuco	Huitzuco	28.8
Morelos	Tlaltizapán	Ticumán	25.0
Guerrero	Iguala	Iguala	24.1
Morelos	Mazatepec	Cuautlita	23.2
Morelos	Mazatepec	Vista Alegre	23.0
Morelos	Jojutla	Jojutla	22.8