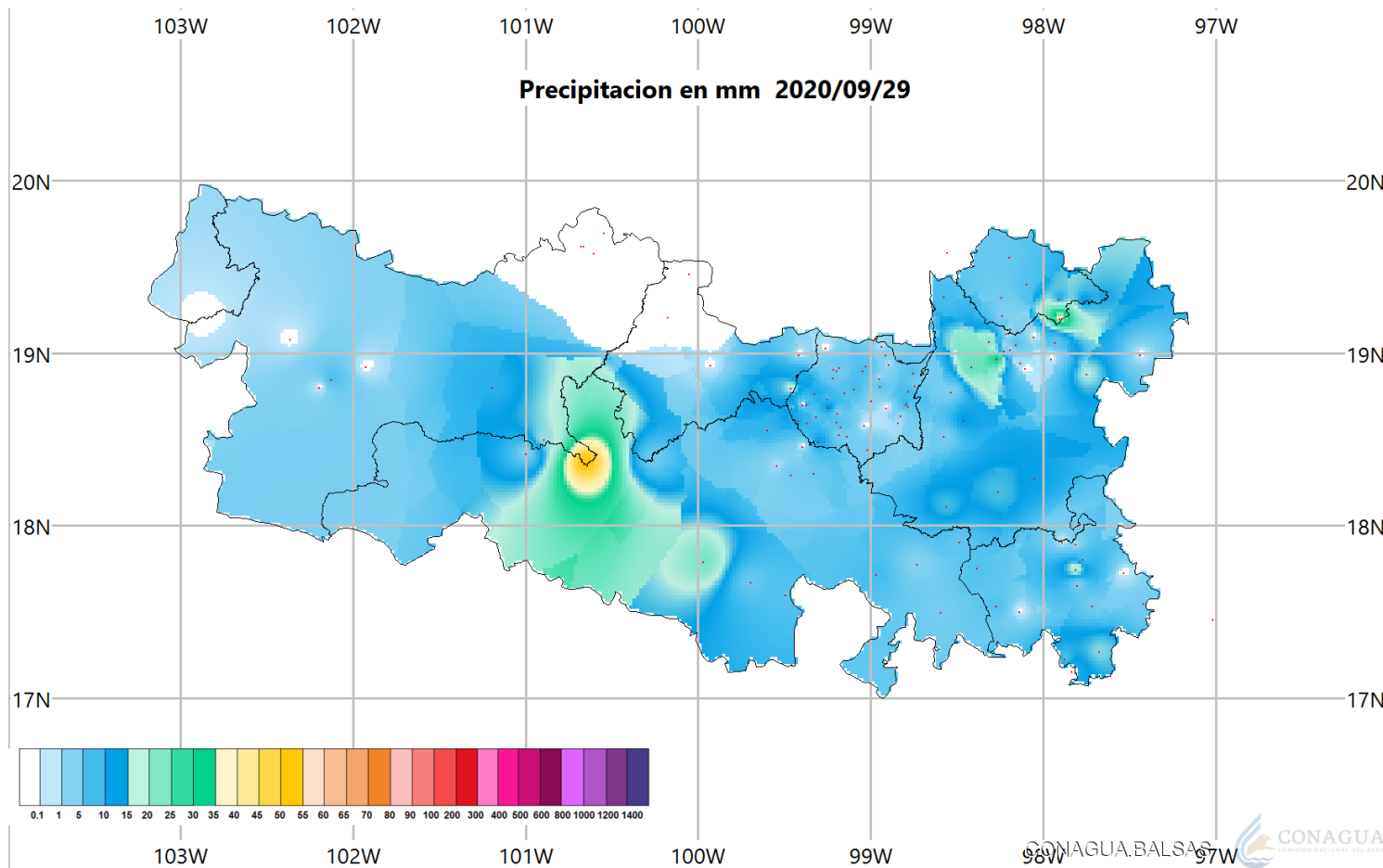


Precipitaciones Registradas en Estaciones Convencionales de las 8:00 de 28-09-2020 a las 8:00 del 29-09-2020



ESTADO	MUNICIPIO	ESTACIÓN	MM
Guerrero	Pungarabato	Ciudad Altamirano	49.8
Morelos	Yautepec	Oaxtepec	38.5
Tlaxcala	Zitlaltepec	Zitlaltepec	35.0
Puebla	Echeverría	Echeverría	30.0
Puebla	Atlixco	Atlixco	21.4
Guerrero	General Heliodoro Castillo	Tlacotepec	20.4
Puebla	San Andrés Cholula	Cholula	20.0
Guerrero	Leonardo Bravo	Yextla	19.5
Oaxaca	Huajuapán de León	San Francisco Yosocuta	17.2
Edo. México	Colonia Hidalgo	Malinalco	15.1