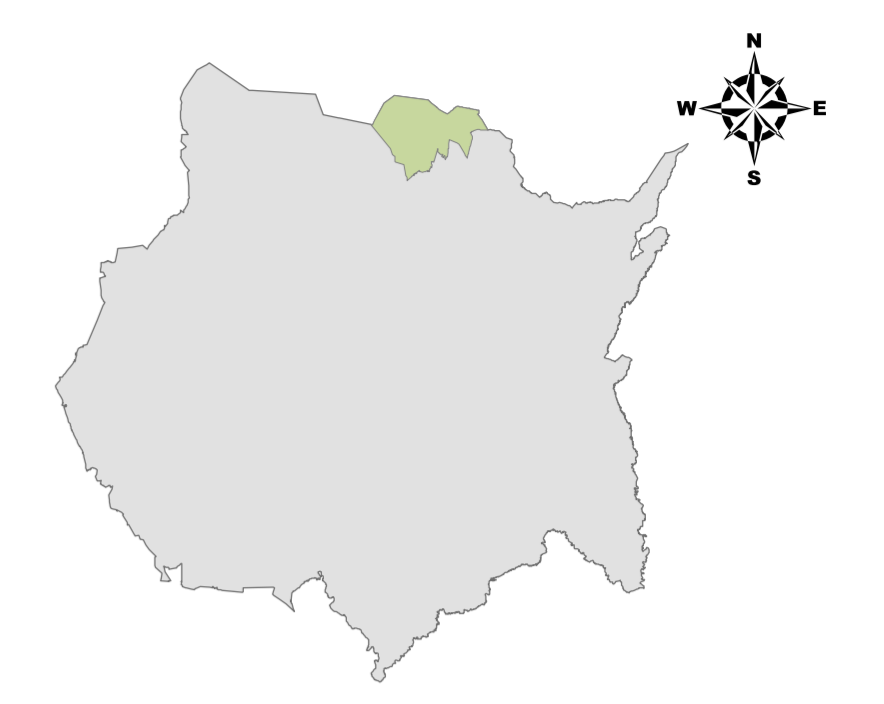


# TLALNEPANTLA



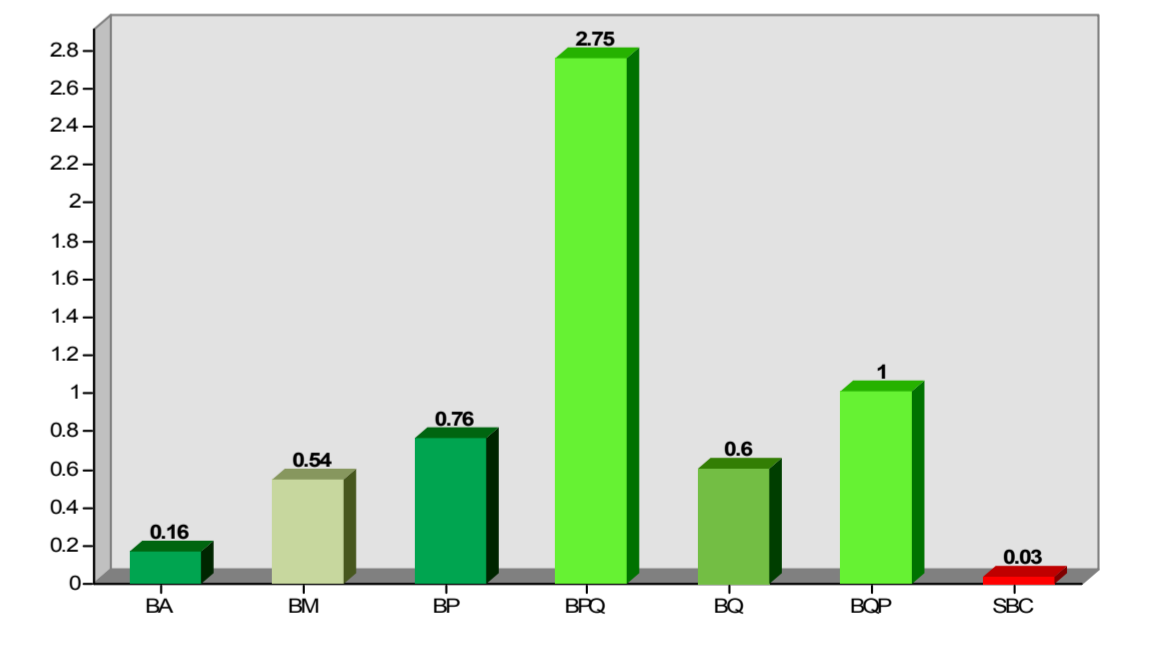
## SUPERFICIE POR FORMACIÓN EN HECTÁREAS

<b>Superficie forestal</b>	<b>5,826.17</b>
Coníferas	912.81
Coníferas y latifoliadas	3,748.87
Latifoliadas	600.31
Bosque mesófilo	538.67
Selvas bajas	25.51
<b>Áreas no forestales</b>	<b>4,908.17</b>
<b>Superficie municipal</b>	<b>10,734.34</b>

## TIPOS DE VEGETACIÓN

- BA, Bosque de oyamel
- BM, Bosque mesófilo
- BP, Bosque de pino
- BPQ, Bosque de pino-encino
- BQ, Bosque de encino
- BQP, Bosque de encino-pino
- SBC, Selva baja caducifolia

## SUPERFICIE POR TIPOS DE VEGETACIÓN EN MILES DE HECTÁREAS



Proyección: Cónica Conforme de Lambert  
 Datum: WGS84  
 Parámetros:  
 Falso Este: 2 500 000  
 Falso Norte: 0  
 Meridiano Central: -102  
 Paralelo Central: 12  
 1° Paralelo Estándar: 17.5  
 2° Paralelo Estándar: 29.5

ESCALA NUMÉRICA: 1:25,000

ESCALA GRÁFICA

