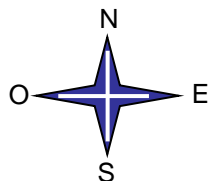




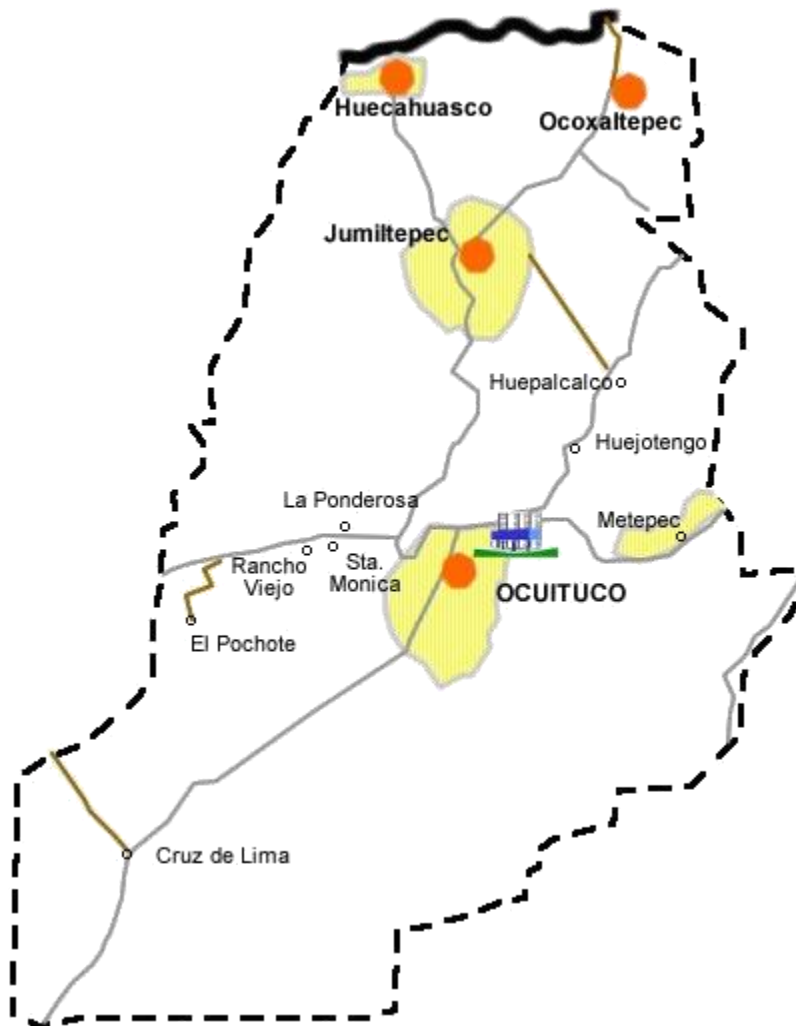


GOBIERNO DEL ESTADO  
DE MORELOS  
2006 - 2012

# OCUITUCO

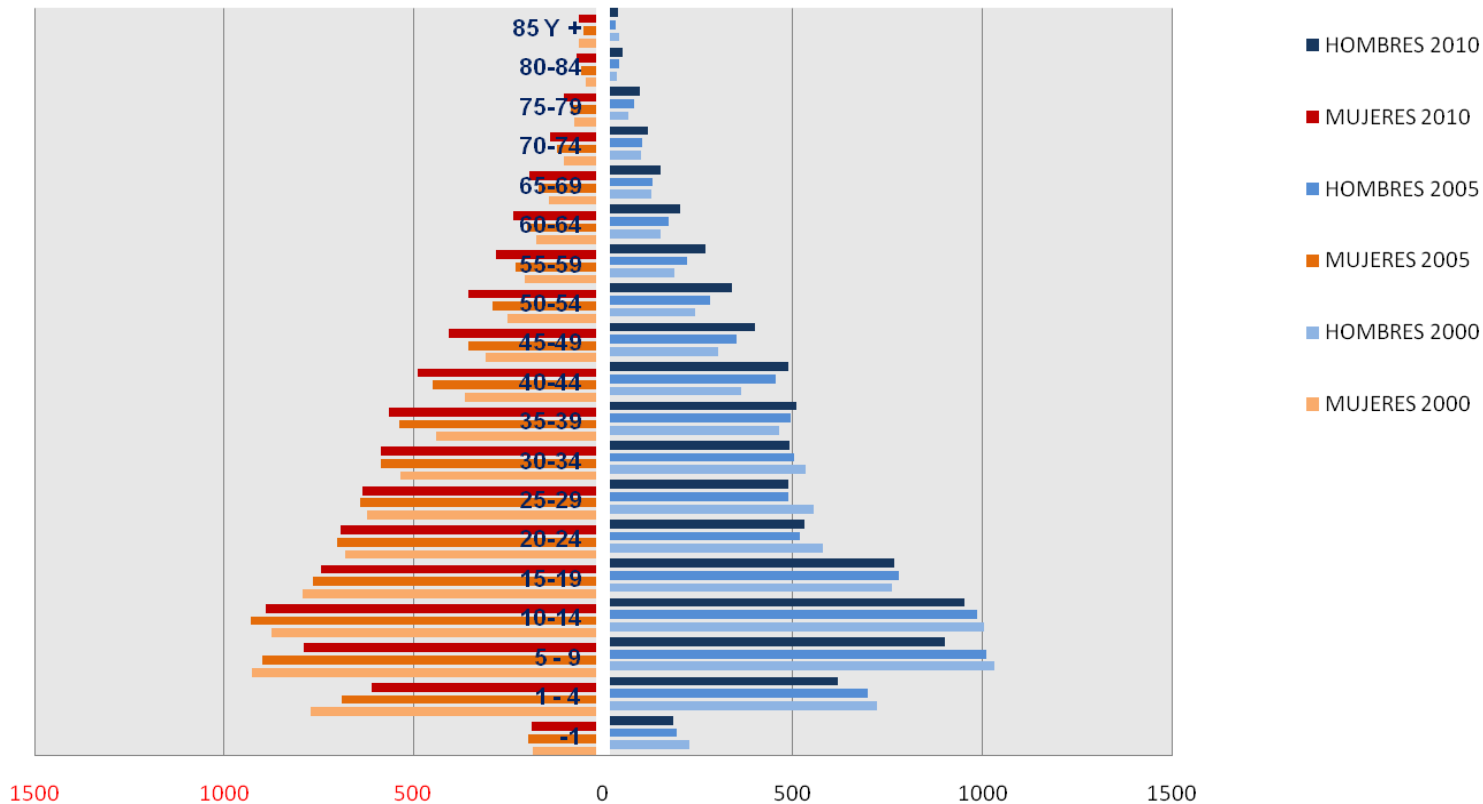


-  Centro de Salud (4)
-  Hospital Comunitario 30 camas  
Ocuituco, PEF 2008  
(En proceso Obra Nueva)





### Piramide Poblacional Mpo. de Ocuituco 2000, 2005 y 2010



Fuente: Proyección CONAPO (2005 – 2030), Instituciones de Seguridad Social





## POBLACIÓN POR EDAD Y SEXO MPO. DE OCUITUCO 2000, 2005 Y 2010

	2000			2005			2010		
	MUJERES	HOMBRES	TOTAL	MUJERES	HOMBRES	TOTAL	MUJERES	HOMBRES	TOTAL
-1	187	227	414	199	194	393	189	185	374
1 - 4	771	722	1493	690	699	1389	612	618	1230
5 - 9	926	1032	1958	900	1009	1909	791	901	1692
10-14	876	1003	1879	928	987	1915	889	951	1840
15-19	792	762	1554	766	778	1544	745	766	1511
20-24	681	578	1259	701	518	1219	693	532	1225
25-29	622	554	1176	641	487	1128	636	489	1125
30-34	535	533	1068	588	504	1092	585	492	1077
35-39	441	465	906	539	494	1033	566	508	1074
40-44	365	364	729	449	455	904	489	488	977
45-49	311	302	613	355	352	707	406	400	806
50-54	253	243	496	291	282	573	355	340	695
55-59	207	189	396	232	222	454	282	270	552
60-64	178	150	328	202	171	373	238	203	441
65-69	143	128	271	172	129	301	196	150	346
70-74	104	98	202	122	103	225	140	118	258
75-79	77	67	144	87	81	168	104	95	199
80-84	46	35	81	58	43	101	71	52	123
85 Y +	65	41	106	52	32	84	63	38	101
	7580	7493	15073	7972	7540	15512	8050	7596	15646

Fuente: Secretaría de Salud/Dirección General de Información en Salud, Estimaciones con base en las Proyecciones de la Población de México 2005 - 2030, CONAPO, 2006.

Municipio	POBLACION					POBLACION ASEGURADA POR INSTITUCIÓN			
	TOTAL	NO ASEGURADA		ASEGURADA		IMSS	ISSSTE	SEDENA y Pemex	Otros
		ASEGURADA	%	ASEGURADA	%				
Estado de Morelos	1.687.396	1.027.275	60,88	660.121	39,12	402.049	86.230	10.075	161.766
Ocuituco	15.646	13.406	85,68	2.240	14,32	1.364	293	34	549

Fuente: Secretaría de Salud/Dirección General de Información en Salud, Estimaciones con base en las Proyecciones de la Población de México 2005 - 2030, CONAPO, 2006. Encuesta Nacional de la Dinámica Demográfica 2006 (ENADID 2006) CONAPO, SINAIS, Instituto Nacional de Salud Pública, INEGI





## PLAN MAESTRO DE INFRAESTRUCTURA 2008

LOCALIDAD	CONSERVACION Y MANTENIMIENTO	AMPLIACIONES	SUSTITUCIONES	TOTAL
OCUITUCO (PMI 2005) (PMI 2007)			5,000,000.00	5,000,000.00
HUECAHUASCO		260,000.00		260,000.00
JUMILTEPEC	150,000.00	260,000.00		410,000.00
OCOخالTEPEC (PMI 2010)	150,000.00		5,000,000.00	5,150,000.00
<b>TOTAL</b>	<b>300,000.00</b>	<b>520,000.00</b>	<b>10,000,000.00</b>	<b>10,820,000.00</b>

USTITUIR CONSIDERAN LA OBRA Y EL EQUIPAMIENTO

Los conceptos de Obra de Conservación y Mantenimiento, así como las Ampliaciones a la Infraestructura Física están sujetos a la disponibilidad de recursos financieros del nivel federal.





## DIRECTORIO

Jur.	Municipio	Localidad	Nombre de la unidad	Tipo de unidad	Domicilio	C.P.	Teléfono	Clues
III								
	<b>Ocuituco</b>							
		OCUITUCO	OCUITUCO	RURAL DE 02 NUCLEOS BASICOS	PLAZA MUNICIPAL NO. 9	62850	731 3570303	<b>MSSSA001154</b>
		HUECAHUA SCO	HUECAHUA SCO	RURAL DE 01 NUCLEO BASICO	REFORMA S/NUMERO. CENTRO	62850	731 3921094	<b>MSSSA001166</b>
		JUMILTEPEC	JUMILTEPEC	RURAL DE 01 NUCLEO BASICO	AQUILES SERDAN NO. 10 . CENTRO	62853		<b>MSSSA001171</b>
		OCOXALTEPEC	OCOXALTEPEC	RURAL DE 01 NUCLEO BASICO	INDEPENDENCIA S/NUMERO	62850		<b>MSSSA001183</b>





## MORBILIDAD 2009

### Municipio: Ocuituco

No.	PADECIMIENTO	CLAVE-CIE	CASOS	
			Núm	Tasa*
1	Infecciones respiratorias agudas	J00-J06, J20, J21 excepto J02.0 y J03.0	3,465	22,166.1
2	Infecciones intestinales por otros organismos y las mal definidas	A04, A08-A09	279	1,784.8
3	Infección de vías urinarias	N30, N34, N39.0	225	1,439.4
4	Gingivitis y enfermedad periodontal	K05	194	1,241.0
5	Úlceras, gastritis y duodenitis	K25-K29	82	524.6
6	Hipertensión arterial	I10-I15	60	383.8
7	Candidiasis urogenital	B37.3-B37.4	53	339.0
8	Otitis media aguda	H65.0-H65.1	53	339.0
9	Desnutrición leve	E44.1	38	243.1
10	Conjuntivitis	B30, H10.0	37	236.7
	Las demás causas		166	1,061.9
	<b>Total:</b>		<b>4,652</b>	<b>29,759.5</b>

\* Tasa por 100,000 habitantes

Fuente: SSM/SUIVE/2009

Población total:

15,632





## MORTALIDAD 2009

Municipios	Defunciones															
	General	Tasa 1/	Infantil	Tasa 2/	Preescolar	Tasa 3/	Escolar	Tasa 4/	Productiva	Tasa 5/	Postproduc.	Tasa 6/	N.E.	Tasa 1/	Materna**	Tasa 7/
<b>Estatal</b>	<b>8.951</b>	<b>538,6</b>	<b>411</b>	<b>1434,8</b>	<b>78</b>	<b>68,7</b>	<b>109</b>	<b>33,6</b>	<b>3.110</b>	<b>286,1</b>	<b>5.194</b>	<b>4797,5</b>	<b>49</b>	<b>2,9</b>	<b>17</b>	<b>5,9</b>
Ocuituco	88	563,6	3	819,7	2	154,4	3	81,0	30	321,8	50	5170,6	0	0,0	0	0,0

\*\* Incluye muertes obstétricas tardías y coriocarcinoma.

1/ Por 100 000 hab.

2/ Por 100 000 nacimientos esperados

3/ Por 100 000 hab. de 1 a 4 años

2/ Por 100 000 nacimientos esperados

3/ Por 100 000 hab. de 1 a 4 años

4/ Por 100 000 hab. de 5 a 14 años.

5/ Por 100 000 hab. de 15 a 64 años.

6/ Por 100 000 hab. de 65 y más años.

7/ Por 10 000 Nacimientos esperados.

Fuente: INEGI / Base de datos 2008; CONAPO/Estimaciones con base en las Proyecciones de población 2005-2030, 2008.

Municipios	Enf. infecciosas intestinales							Enf. respiratorias agudas							Ciertas afecciones orig. en el period.			
	Total	Tasa 1/	< de 5 años					Total	Tasa 1/	< de 5 años					Perinatal	Tasa 2/		
			Subtot.	Tasa 8/	< de 1 año	Tasa 2/	1 - 4 años			Tasa 3/	Subtot.	Tasa 8/	< de 1 año	Tasa 2/			1 - 4 años	Tasa 3/
<b>Estatal</b>	<b>55</b>	<b>3,3</b>	<b>18</b>	<b>12,7</b>	<b>11</b>	<b>38,4</b>	<b>7</b>	<b>6,2</b>	<b>179</b>	<b>10,8</b>	<b>22</b>	<b>15,5</b>	<b>14</b>	<b>48,9</b>	<b>8</b>	<b>7,0</b>	<b>206</b>	<b>719,1</b>
Ocuituco	2	12,8	1	61,8	1	273,2	0	0,0	1	6,4	0	0,0	0	0,0	0	0,0	1	273,2

1/ Por 100 000 hab.

2/ Por 100 000 nacimientos esperados

3/ Por 100 000 hab. de 1 a 4 años

8/ Por 100 000 hab menores de 5 años.

Fuente: INEGI / Base de datos 2008; CONAPO/Estimaciones con base en las Proyecciones de población 2005-2030, 2008.

Municipios	Tumores Malignos																		
	Total	Tasa 1/	CaCu	Tasa 9/	Tasa 11/	Mama	Tasa 9/	Tasa 11/	Leucemias	Tasa 1/	Próstata	Tasa 10/	Tasa 12/	Estómago	Tasa 1/	Tráquea, bronquios y pulmón	Tasa 1/	Hígado	Tasa 1/
<b>Estatal</b>	<b>1.115</b>	<b>67,1</b>	<b>86</b>	<b>10,1</b>	<b>18,4</b>	<b>77</b>	<b>9,1</b>	<b>16,5</b>	<b>68</b>	<b>4,1</b>	<b>85</b>	<b>10,5</b>	<b>35,6</b>	<b>117</b>	<b>7,0</b>	<b>84</b>	<b>5,1</b>	<b>77</b>	<b>4,6</b>
Ocuituco	12	76,9	1	12,5	24,4	2	24,9	48,8	1	6,4	0	0,0	0,0	1	6,4	2	12,8	2	12,8

1/ Por 100 000 hab.

9/ Por 100 000 mujeres

10/ Por 100 000 hombres

11/ Por 100 000 mujeres de 25 años y más

12/ Por 100 000 hombres de 40 y más

Fuente: INEGI / Base de datos 2008; CONAPO/Estimaciones con base en las Proyecciones de población 2005-2030, 2008.





## MORTALIDAD 2009

Municipios	Diabetes		Enfermedades del corazón				Enfermedades				Cirrosis				Tuberculosis				VIH/ SIDA	Tasa 1/ Tasa 1/	Picadura de Alacrán	Tasa 1/ Tasa 1/
	Mellitus	Tasa 1/	Total	Tasa 1/	Hiperten- sivas	Tasa 1/	Cerebro- vascular	Tasa 1/	del Hígado	Tasa 1/	más crónicas hígado	Tasa 1/	Alcohó- lica	Tasa 1/	Total	Tasa 1/	Aparato resp.	Tasa 1/				
<b>Estatal</b>	<b>1.400</b>	<b>84,2</b>	<b>1.443</b>	<b>86,8</b>	<b>1.159</b>	<b>69,7</b>	<b>479</b>	<b>28,8</b>	<b>621</b>	<b>37,4</b>	<b>528</b>	<b>31,8</b>	<b>175</b>	<b>10,5</b>	<b>32</b>	<b>1,9</b>	<b>28</b>	<b>1,7</b>	<b>87</b>	<b>5,2</b>	<b>0</b>	<b>0,0</b>
Ocuituco	22	140,9	9	57,6	8	51,2	4	25,6	5	32,0	3	19,2	2	12,8	0	0,0	0	0,0	2	12,8	0	0,0

1/ Por 100 000 hab.

Fuente: INEGI / Base de datos 2008; CONAPO/Estimaciones con base en las Proyecciones de población 2005-2030, 2008.

Municipios	Enf. Pulm. obst. crónicas	Tasa 1/	Insuf. renal	Tasa 1/
<b>Estatal</b>	<b>396</b>	<b>23,8</b>	<b>224</b>	<b>13,5</b>
Ocuituco	1	6,4	1	6,4

1/ Por 100 000 hab.

Fuente: INEGI / Base de datos 2008; CONAPO/Estimaciones con base en las Proyecciones de población 2005-2030, 2008.

Municipios	Neonatal Temprana (Menores 7 días)	Tasa 11/	Neonatal Tardia (7 a 27 días)	Tasa 11/	Posneonatal (28 días a 11 meses)	Tasa 11/	Infantil (Menores 1 año)	Tasa 11/
<b>Estatal</b>	<b>182</b>	<b>6,4</b>	<b>87</b>	<b>3,0</b>	<b>142</b>	<b>5,0</b>	<b>411</b>	<b>14,3</b>
Ocuituco	1	2,7	1	2,7	1	2,7	3	8,2

1/ Por 100 000 hab.

Fuente: INEGI / Base de datos 2008; CONAPO/Estimaciones con base en las Proyecciones de población 2005-2030, 2008.

Municipios	Eventos por residencia								Accidentes por ocurrencia									
	Suicidios	Tasa 1/	Homicidios	Tasa 1/	Int. no det.	Tasa 1/	Accidentes	Tasa 1/	Total	Tasa 1/	De transporte	Tasa 1/	Caídas	Tasa 1/	Ahogamiento y sumersión	Tasa 1/	Envenenamiento	Tasa 1/
<b>Estatal</b>	<b>65</b>	<b>3,9</b>	<b>218</b>	<b>13,1</b>	<b>7</b>	<b>0,4</b>	<b>591</b>	<b>35,6</b>	<b>660</b>	<b>39,7</b>	<b>286</b>	<b>17,2</b>	<b>43</b>	<b>2,6</b>	<b>53</b>	<b>3,2</b>	<b>12</b>	<b>0,7</b>
Ocuituco	0	0,0	2	12,8	0	0,0	8	51,2	4	25,6	1	6,4	0	0,0	1	6,4	0	0,0

1/ Por 100 000 hab.

Fuente: INEGI / Base de datos 2008; CONAPO/Estimaciones con base en las Proyecciones de población 2005-2030, 2008.







## BASE INDICADORES POR MUNICIPIO 2008

INDICADORES	2004	2005	2006	2007	May-08	NAL 00
COB. DE VACUNACION	99.67	99.49	99.68	99.59	98.40	99.30
CONS.SUB./1ra. VEZ	0.54	0.94	0.99	0.61	1.44	0.50
%CASOS DESHIDRATACION	2.05	0.00	0.00	0.00	0.00	0.67
EMB. CAP. 1er TRIMESTRE	4.71	3.54	4.02	4.11	3.43	37.82
CONT. HTA/DET	0.49	0.63	3.31	2.98	2.12	0.08
CONT.DIAB/DET TIRAS REACTIVAS	2.19	6.60	6.25	4.81	3.02	0.13





GOBIERNO DEL ESTADO  
DE MORELOS

# OCUITUCO





HORARIO DE LA UNIDAD: 24 HRS.

PERIODICIDAD DEL SERVICIO: LUNES A VIERNES

MUNICIPIO	TIPO DE UNIDAD	CLAVE CLUES	LOCALIDAD SEDE Y LOCALIDADES DE SU AREA DE INFLUENCIA	POB. DE AREA DE INFLUENCIA	TIEMPO Y DIST. A LA UNIDAD		HOSPITAL AL QUE REFIERE	TIEMPO Y DIST. AL HOSPITAL	
					MIN.	KM.		MIN.	KM.
OCUITUCO	R-03	MSSSA001154	OCUITUCO	2796	0:00:00	0	CUAUTLA	0:35:00	27
			HUAZOTEPEC	0	0:00:00	0	"	0:00:00	0.0
			METEPEC	1797	0:15:00	10	"	0:35:00	27
			LA PONDEROSA	108	0:05:00	1	"	0:35:00	27
			SANTA MONICA	26	0:10:00	2	"	0:35:00	27
			TLACUATZINGO	14	0:05:00	1	"	0:35:00	27
			CUESTEPEC	5	0:00:00	0	"	0:00:00	0
			CERRITO COLORADO	36	0:10:00	4	"	0:35:00	27
			LA IXTLA	22	0:05:00	2	"	0:35:00	27
			LA ROSITA (RANCHO EL PARA	87	0:15:00	4	"	0:35:00	27
			COLONIA 5 DE MAYO	1141	0:15:00	2	"	0:35:00	27
<b>TOTAL POBLACION</b>				<b>6,032</b>					

PRODUCTIVIDAD	2009
CONSULTAS OTORGADAS	15,206
GENERALES	13,587
ODONTOLÓGICAS	1,619

RECURSOS HUMANOS	
CONCEPTO	NUM.
MEDICOS GENERALES	1
ODONTOLOGOS	1
PASANTE DE MEDICINA	1
PASANTE DE ODONTOLOGIA	1
ENFERMERA GENERAL	2
ENFERMERA PASANTE	1
ENFERMERA AUXILIAR	1
PERSONAL PROFESIONAL	
PERSONAL TECNICO	
PERSONAL ADMVO.	

RECURSOS MATERIALES	
CONSULTORIOS:	
MEDICINA GENERAL	1
ODONTOLOGIA	
CAMAS NO CENSABLES	2
OTROS RECURSOS	
REFRIGERADOR	2
ESTERILIZADOR	1
AUTOCLAVE	
RAYOS X DENTAL	
UNIDAD DENTAL	1

Fuente: Estudio de Regionalización Operativa (ERO) 2010

Proyección de Población CONAPO 2005– 2030

Subsistema de Información de Equipamiento, Recursos Humanos e Infraestructura para la Atención de la Salud (SINERHIAS) Diciembre 2009





## MORBILIDAD 2009

### OCUITUCO

No.	PADECIMIENTO	CLAVE - CIE	CASOS	
			Num	Tasa*
1	Infecciones respiratorias agudas	J00-J06, J20, J21 excepto J02.0 y J03.0	797	119.4
2	Gingivitis y enfermedad periodontal	K05	156	23.4
3	Infección de vías urinarias	N30, N34, N39.0	87	13.0
4	Infecciones intestinales por otros organismos y las mal definidas	A04, A08-A09	59	8.8
5	Úlceras, gastritis y duodenitis	K25-K29	39	5.8
6	Candidiasis urogenital	B37.3-B37.4	33	4.9
7	Conjuntivitis	B30, H10.0	17	2.5
8	Otitis media aguda	H65.0-H65.1	15	2.2
9	Hipertensión arterial	I10-I15	11	1.6
10	Diabetes mellitus no insulino dependiente (Tipo II)	E11-E14	8	1.2
	Resto de Diagnósticos		34	51.1
	Total:		1,256	

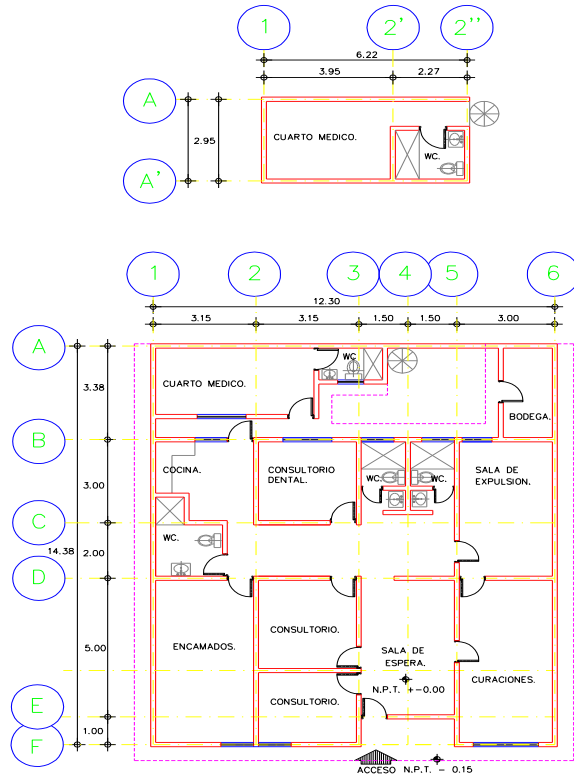
\* Tasa por 1,000 habitantes del área de influencia de la Unidad Médica

Población total:

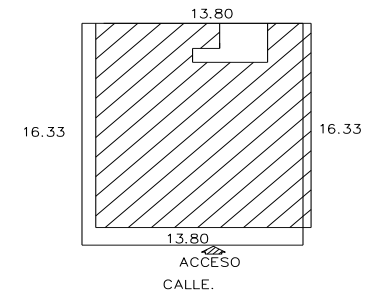
6,673

Fuente: SSM/SUIVE 2009; Población en base a Estudio de Regionalización Operativa 2009

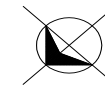




METROS CUADRADOS DE LA UNIDAD 221.90 M2.  
METROS CUADRADOS DE TERRENO 225.35 M2.



CROQUIS DE LOCALIZACION.



UNIDAD:	CS-2		
JURISDICCION SANITARIA:	03 CUAUTLA.		
MUNICIPIO:	OCUITUCO.	LOCALIDAD:	OCUITUCO.
PLANO:	PLANTA ARQUITECTONICA.		
FECHA:	DICIEMBRE 2006	CLAVE DE LA UNIDAD:	1703016000101W002





## NECESIDADES DE INFRAESTRUCTURA IDENTIFICADAS EN 2008

- SUSTITUCIÓN POR OBRA NUEVA

Nota.- Los conceptos de Obra plasmados se determinaron en el Plan Maestro de Infraestructura 2008, los cuales están sujetos a cambios al momento de actualizar dicho Plan en el 2009, asimismo la realización de la Obra esta sujeta a las aportaciones que la Federación, Estado, Municipio y/o las Organizaciones Civiles realicen.





# HUECAHUASCO





# HUECAHUASCO



HORARIO DE LA UNIDAD: 24 HRS.

PERIODICIDAD DEL SERVICIO: LUNES A SABADO

MUNICIPIO	TIPO DE UNIDAD	CLAVE CLUES	LOCALIDAD SEDE Y LOCALIDADES DE SU AREA DE INFLUENCIA	POB. DE AREA DE INFLUENCIA	TIEMPO Y DIST. A LA UNIDAD		HOSPITAL AL QUE REFIERE	TIEMPO Y DIST. AL HOSPITAL	
					MIN.	KM.		MIN.	KM.
OCUITUCO	R-01	MSSSA001166	HUECAHUASCO	1328	0:00:00	0	CUAUTLA	1:00:00	39
TOTAL POBLACION				1,328					

PRODUCTIVIDAD	2009
CONSULTAS OTORGADAS	2,933
GENERALES	2,933
ODONTOLOGICAS	

RECURSOS HUMANOS	
CONCEPTO	NUM.
MEDICOS GENERALES	
ODONTOLOGOS	
PASANTE DE MEDICINA	2
PASANTE DE ODONTOLOGIA	
ENFERMERA GENERAL	
ENFERMERA PASANTE	
ENFERMERA AUXILIAR	1
PERSONAL PROFESIONAL	
PERSONAL TECNICO	
PERSONAL ADMVO.	

RECURSOS MATERIALES	
CONSULTORIOS:	
MEDICINA GENERAL	2
ODONTOLOGIA	
CAMAS NO CENSABLES	1
OTROS RECURSOS	
SALAS DE EXPULSION	
ESTERILIZADOR	1
AUTOCLAVE	
UNIDAD DENTAL	

Fuente: Estudio de Regionalización Operativa (ERO) 2010

Proyección de Población CONAPO 2005– 2030

Subsistema de Información de Equipamiento, Recursos Humanos e Infraestructura para la Atención de la Salud (SINERHIAS) Diciembre 2009







## MORBILIDAD 2009

### HUECAHUASCO

No.	PADECIMIENTO	CLAVE - CIE	CASOS	
			Num	Tasa*
1	Infecciones respiratorias agudas	J00-J06, J20, J21 excepto J02.0 y J03.0	198	134.7
2	Infección de vías urinarias	N30, N34, N39.0	8	5.4
3	Hipertensión arterial	I10-I15	5	3.4
4	Conjuntivitis	B30, H10.0	1	0.7
5	Reporta sin movimiento	R.S.M.	0	0.0
6				
7				
8				
9				
10				
	Total:		212	

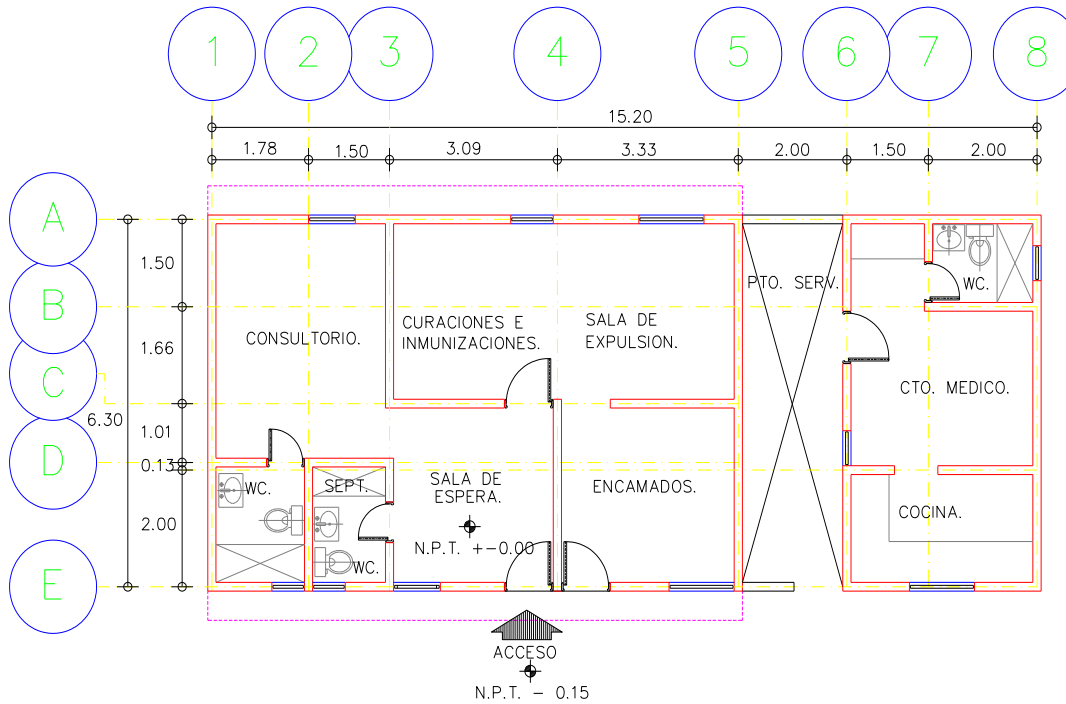
\* Tasa por 1,000 habitantes del área de influencia de la Unidad Médica

Población total:

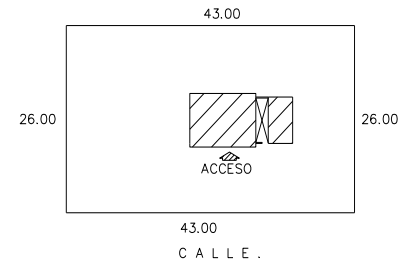
1,470

Fuente: SSM/SUIVE 2009; Población en base a Estudio de Regionalización Operativa 2009

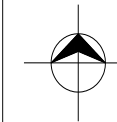




METROS CUADRADOS DE LA UNIDAD 108.79 M2.  
METROS CUADRADOS DE TERRENO 1118.00 M2.



CROQUIS DE LOCALIZACION.



UNIDAD:	CS-1
JURISDICCION SANITARIA:	03 CUAUTLA.
MUNICIPIO:	OCUITUCO.
LOCALIDAD:	HUECAHUASCO.
PLANO:	PLANTA ARQUITECTONICA.
FECHA:	CLAVE DE LA UNIDAD:
DICIEMBRE 2006	1703016000201U001





## NECESIDADES DE INFRAESTRUCTURA IDENTIFICADAS EN 2008

- CONSTRUIR ÁREA DE ENFERMERÍA
- PINTURA GENERAL
- CUARTO PARA ENFERMERA PASANTE
- ÁREA ESPECIFICA PARA RPBI
- RESIDENCIA PARA ENFERMERA
- SALA DE CITOLOGÍAS
- AULA PARA PLATICAS OPORTUNIDADES
- CAMBIO DE VENTANAS
- BARDA PERIMETRAL
- CAMBIO DE PISO Y MUEBLES BAÑO
- SALA DE EXPULSIÓN

Nota.- Los conceptos de Obra plasmados se determinaron en el Plan Maestro de Infraestructura 2008, los cuales están sujetos a cambios al momento de actualizar dicho Plan en el 2009, asimismo la realización de la Obra esta sujeta a las aportaciones que la Federación, Estado, Municipio y/o las Organizaciones Civiles realicen.





# JUMILTEPEC





HORARIO DE LA UNIDAD: 24 HRS.

PERIODICIDAD DEL SERVICIO: LUNES A SABADO

MUNICIPIO	TIPO DE UNIDAD	CLAVE CLUES	LOCALIDAD SEDE Y LOCALIDADES DE SU AREA DE INFLUENCIA	POB. DE AREA DE INFLUENCIA	TIEMPO Y DIST. A LA UNIDAD		HOSPITAL AL QUE REFIERE	TIEMPO Y DIST. AL HOSPITAL	
					MIN.	KM.		MIN.	KM.
OCUITUCO	R-03	MSSSA001171	JUMILTEPEC	3470	0:00:00	0	CUAUTLA	1:00:00	36
			LA FINCA	29	0:15:00	2	"	1:00:00	36
<b>TOTAL POBLACION</b>				<b>3,499</b>					

RECURSOS HUMANOS	
CONCEPTO	NUM.
MEDICOS GENERALES	1
ODONTOLOGOS	
PASANTE DE MEDICINA	1
ENFERMERA AUXILIAR	1
ENFERMERA PASANTE	1
PERSONAL PROFESIONAL	
PERSONAL TECNICO	
PERSONAL ADMVO.	

PRODUCTIVIDAD	2009
CONSULTAS OTORGADAS	7,190
GENERALES	7,190
ODONTOLOGICAS	

RECURSOS MATERIALES	
CONSULTORIOS:	
MEDICINA GENERAL	2
ODONTOLOGIA	
CAMAS NO CENSABLES	2
OTROS RECURSOS	
REFRIGERADOR	2
ESTERILIZADOR	2
AUTOCLAVE	
UNIDAD DENTAL	

Fuente: Estudio de Regionalización Operativa (ERO) 2010

Proyección de Población CONAPO 2005– 2030

Subsistema de Información de Equipamiento, Recursos Humanos e Infraestructura para la Atención de la Salud (SINERHIAS) Diciembre 2009





## MORBILIDAD 2009

### JUMILTEPEC

No.	PADECIMIENTO	CLAVE - CIE	CASOS	
			Num	Tasa*
1	Infecciones respiratorias agudas	J00-J06, J20, J21 excepto J02.0 y J03.0	378	97.6
2	Infección de vías urinarias	N30, N34, N39.0	14	3.6
3	Infecciones intestinales por otros organismos y las mal definidas	A04, A08-A09	11	2.8
4	Candidiasis urogenital	B37.3-B37.4	6	1.5
5	Otitis media aguda	H65.0-H65.1	5	1.3
6	Úlceras, gastritis y duodenitis	K25-K29	5	1.3
7	Desnutrición leve	E44.1	3	0.8
8	Diabetes mellitus no insulino dependiente (Tipo II)	E11-E14	2	0.5
9	Paratifoidea y otras salmonelosis	A01.1-A02	1	0.3
10	Hipertensión arterial	I10-I15	1	0.3
				0.0
	<b>Total:</b>		<b>426</b>	

\* Tasa por 1,000 habitantes del área de influencia de la Unidad Médica

Población total:

3,872

Fuente: SSM/SUIVE 2009; Población en base a Estudio de Regionalización Operativa 2009



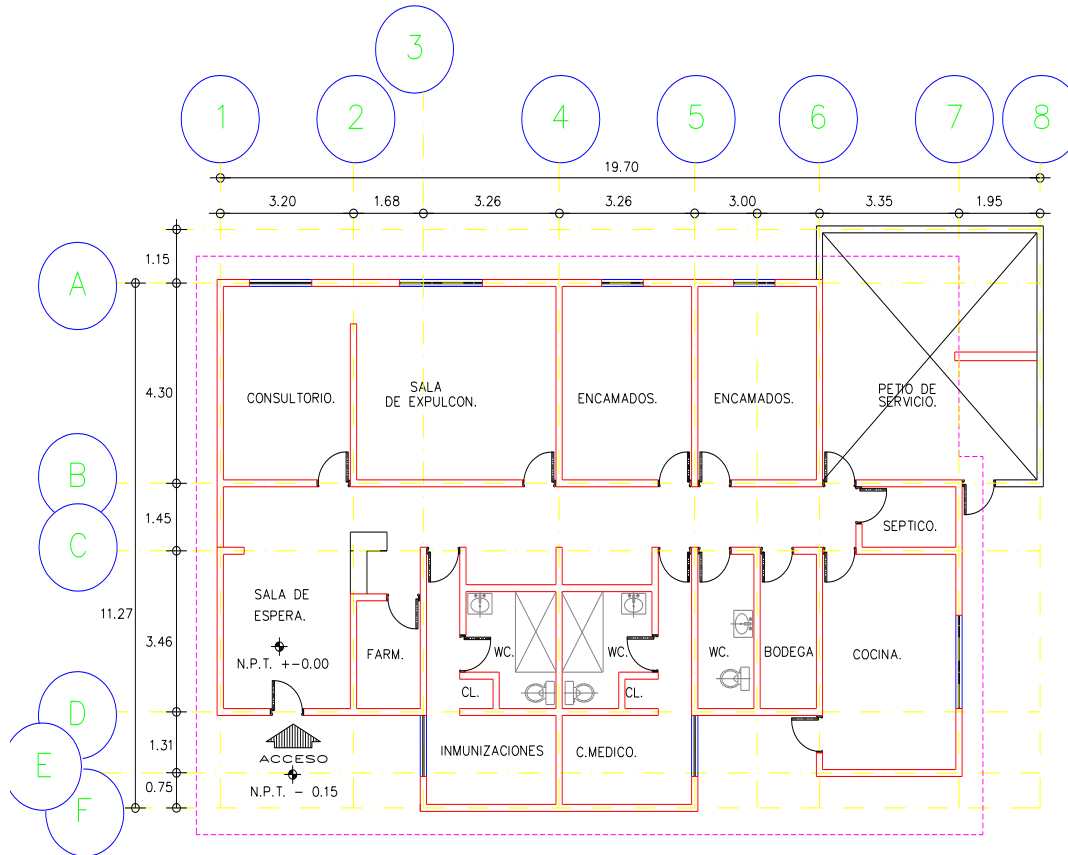


# JUMILTEPEC

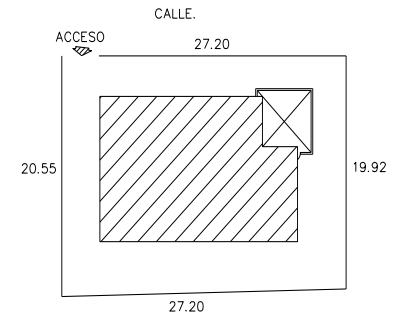


SSM-DIR. PLANEACION - DGPLADES

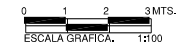
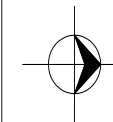
PLAN ESTATAL MAESTRO DE INFRAESTRUCTURA  
MORELOS.



METROS CUADRADOS DE LA UNIDAD 246.40 M2.  
METROS CUADRADOS DE TERRENO 550.39 M2.



CROQUIS DE LOCALIZACION.



UNIDAD:	CS-1
JURISDICCION SANITARIA:	03 CUAUTLA.
MUNICIPIO:	OCUITUCO.
LOCALIDAD:	JUMILTEPEC.
PLANO:	PLANTA ARQUITECTONICA.
FECHA:	DICIEMBRE 2006
CLAVE DE LA UNIDAD:	1703016000501W002





## NECESIDADES DE INFRAESTRUCTURA IDENTIFICADAS EN 2008

- REHABILITACIÓN AMPLIACIÓN FARMACIA
- CONSTRUCCIÓN BARDA PERIMETRAL
- PINTURA EN GENERAL
- BAÑO PARA USUARIOS
- CARPINTERÍA. CAMBIO DE PUERTAS Y CLOSETS.
- CONEXIÓN DE DRENAJE A RED PRINCIPAL Y DESAZOLVÉ DE FOSA SÉPTICA
- SUMINISTRO Y COLOCACIÓN DE ALUMINIO EN VENTANAS
- DESMONTE Y SUMINISTRO DE VIDRIOS
- ADECUACIÓN DE SALA DE ESPERA
- REHABILITACIÓN DE INSTALACIÓN ELÉCTRICA INCLUYE CONVERSIÓN A BIFÁSICA
- PISO PARA AULA DE USOS MÚLTIPLES
- PISO Y LOZA PARA AULA DE USOS MÚLTIPLES
- REHABILITACIÓN DE PORTÓN DE ENTRADA
- MALLA PERIMETRAL

Nota.- Los conceptos de Obra plasmados se determinaron en el Plan Maestro de Infraestructura 2008, los cuales están sujetos a cambios al momento de actualizar dicho Plan en el 2009, asimismo la realización de la Obra esta sujeta a las aportaciones que la Federación, Estado, Municipio y/o las Organizaciones Civiles realicen.







# OCOXALTEPEC





**HORARIO DE LA UNIDAD: MATUTINO**

**PERIODICIDAD DEL SERVICIO: LUNES A VIERNES**

MUNICIPIO	TIPO DE UNIDAD	CLAVE CLUES	LOCALIDAD SEDE Y LOCALIDADES DE SU AREA DE INFLUENCIA	POB. DE AREA DE INFLUENCIA	TIEMPO Y DIST. A LA UNIDAD		HOSPITAL AL QUE REFIERE	TIEMPO Y DIST. AL HOSPITAL	
					MIN.	KM.		MIN.	KM.
OCUITUCO	R-01	MSSSA001183	OCOXALTEPEC	1011	0:00:00	0	CUAUTLA	1:00:00	39
			TOTAL POBLACION	1,011					

RECURSOS HUMANOS	
CONCEPTO	NUM.
MEDICOS GENERALES	
ODONTOLOGOS	
PASANTE DE MEDICINA	1
ENFERMERA GENERAL	
ENFERMERA PASANTE	1
PERSONAL PROFESIONAL	
PERSONAL TECNICO	

PRODUCTIVIDAD	2009
CONSULTAS OTORGADAS	3,068
GENERALES	3,068
ODONTOLOGICAS	

RECURSOS MATERIALES	
CONSULTORIOS:	
MEDICINA GENERAL	1
ODONTOLOGIA	
CAMAS NO CENSABLES	1
OTROS RECURSOS	
ESTERILIZADOR	2
REFRIGERADOR	2
AUTOCLAVE	
UNIDAD DENTAL	

Fuente: Estudio de Regionalización Operativa (ERO) 2010

Proyección de Población CONAPO 2005– 2030

Subsistema de Información de Equipamiento, Recursos Humanos e Infraestructura para la Atención de la Salud (SINERHIAS) Diciembre 2009





## MORBILIDAD 2009

### OCOXALTEPEC

No.	PADECIMIENTO	CLAVE - CIE	CASOS	
			Num	Tasa*
1	Infecciones respiratorias agudas	J00-J06, J20, J21 excepto J02.0 y J03.0	102	91.2
2	Otitis media aguda	H65.0-H65.1	26	23.2
3	Infección de vías urinarias	N30, N34, N39.0	20	17.9
4	Infecciones intestinales por otros organismos y las mal definidas	A04, A08-A09	7	6.3
5	Desnutrición leve	E44.1	4	3.6
6	Úlceras, gastritis y duodenitis	K25-K29	2	1.8
7	Neumonías y bronconeumonías	J12-J18 excepto J18.2	2	1.8
8	Violencia intrafamiliar	Y07.0-Y07.2	2	1.8
9	Conjuntivitis	B30, H10.0	2	1.8
10	Gingivitis y enfermedad periodontal	K05	1	0.9
	Resto de Diagnósticos		1	0.9
	<b>Total:</b>		<b>169</b>	

\* Tasa por 1,000 habitantes del área de influencia de la Unidad Médica

Población total:

1,119

Fuente: SSM/SUIVE 2009; Población en base a Estudio de Regionalización Operativa 2009

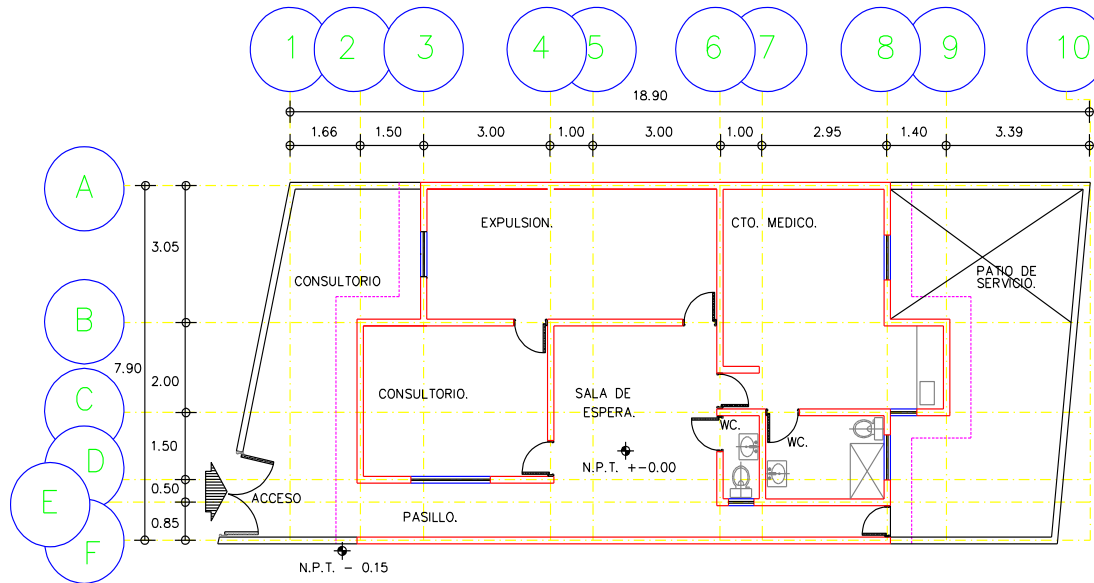




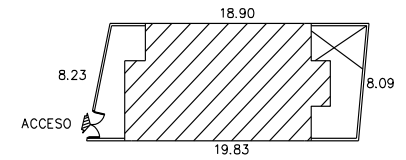
# OCOXALTEPEC



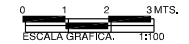
## PLAN ESTATAL MAESTRO DE INFRAESTRUCTURA MORELOS.



METROS CUADRADOS DE LA UNIDAD 120.38 M2.  
METROS CUADRADOS DE TERRENO 157.97 M2.



CROQUIS DE LOCALIZACION.



UNIDAD:	CS-1
JURISDICCION SANITARIA:	03 CUAUTLA.
MUNICIPIO:	OCUITUCO.
LOCALIDAD:	OCOXALTEPEC.
PLANO:	PLANTA ARQUITECTONICA.
FECHA:	DICIEMBRE 2006
CLAVE DE LA UNIDAD:	1703016000701U001





## NECESIDADES DE INFRAESTRUCTURA IDENTIFICADAS EN 2008

- SUSTITUCIÓN DE OBRA NUEVA

Nota.- Los conceptos de Obra plasmados se determinaron en el Plan Maestro de Infraestructura 2008, los cuales están sujetos a cambios al momento de actualizar dicho Plan en el 2009, asimismo la realización de la Obra esta sujeta a las aportaciones que la Federación, Estado, Municipio y/o las Organizaciones Civiles realicen.

