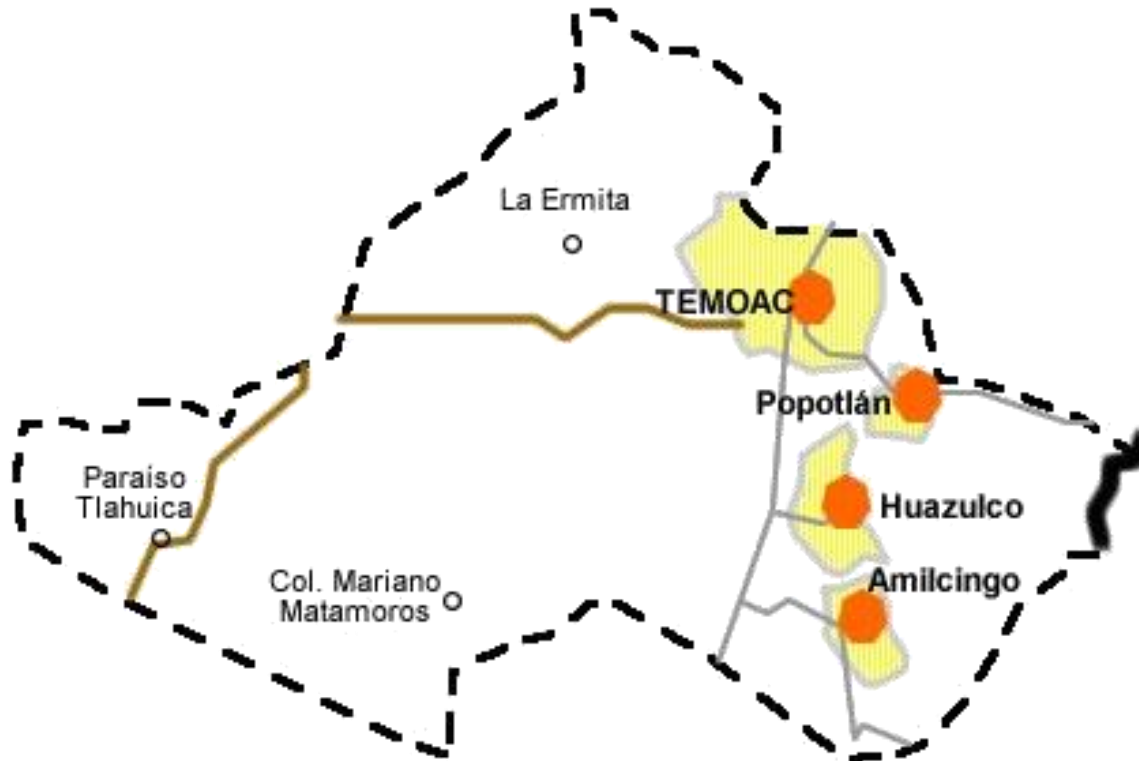
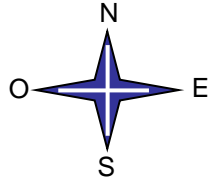




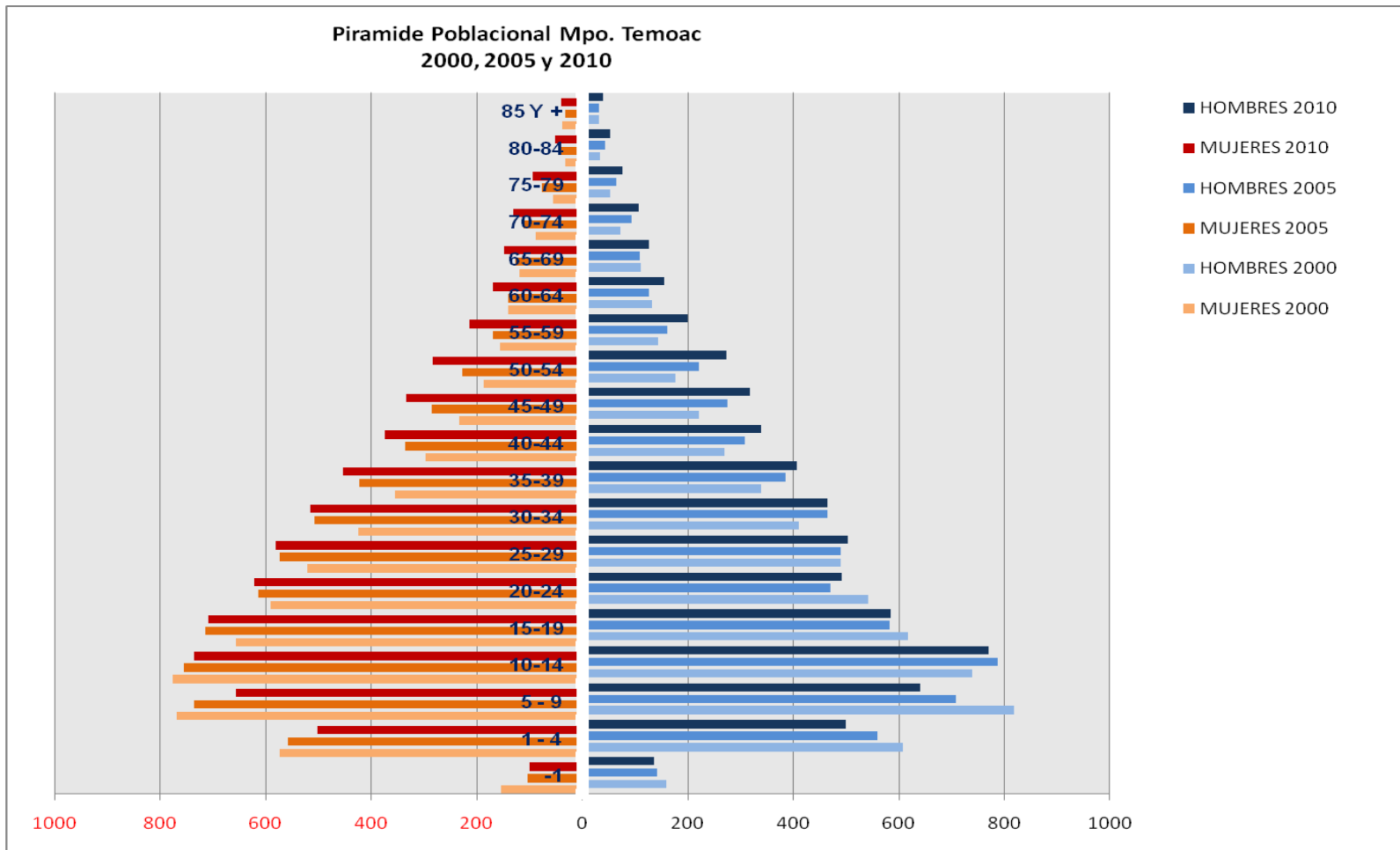
# TEMOAC



● Centro de Salud (4)



### Piramide Poblacional Mpo. Temoac 2000, 2005 y 2010



Fuente: Proyección CONAPO (2005 – 2030), Instituciones de Seguridad Social





## POBLACIÓN POR EDAD Y SEXO MPO. DE TEMOAC 2000, 2005 Y 2010

	2000			2005			2010		
	MUJERES	HOMBRES	TOTAL	MUJERES	HOMBRES	TOTAL	MUJERES	HOMBRES	TOTAL
-1	153	159	312	104	142	246	100	137	237
1 - 4	574	607	1181	557	559	1116	502	499	1001
5 - 9	769	818	1587	735	708	1443	656	640	1296
10-14	777	740	1517	755	788	1543	735	770	1505
15-19	656	617	1273	714	582	1296	709	585	1294
20-24	590	542	1132	614	471	1085	621	492	1113
25-29	521	490	1011	573	489	1062	581	503	1084
30-34	424	411	835	507	465	972	516	464	980
35-39	354	339	693	422	386	808	454	406	860
40-44	297	270	567	336	309	645	375	339	714
45-49	233	221	454	285	275	560	334	318	652
50-54	186	177	363	228	221	449	284	273	557
55-59	155	144	299	170	161	331	213	199	412
60-64	140	133	273	141	127	268	170	155	325
65-69	119	110	229	127	109	236	148	127	275
70-74	88	73	161	111	93	204	130	107	237
75-79	56	52	108	76	65	141	93	77	170
80-84	32	33	65	41	44	85	52	52	104
85 Y +	37	31	68	33	32	65	40	39	79
	6161	5967	12128	6529	6026	12555	6713	6182	12895

Fuente: Secretaría de Salud/Dirección General de Información en Salud, Estimaciones con base en las Proyecciones de la Población de México 2005 - 2030, CONAPO, 2006.

Municipio	POBLACION					POBLACION ASEGURADA POR INSTITUCION			
	TOTAL	NO ASEGURADA	%	ASEGURADA	%	IMSS	ISSSTE	SEDENA y Pemex	Otros
Estado de Morelos	1.687.396	1.027.275	60,88	660.121	39,12	402.049	86.230	10.075	161.766
Temoac	12.895	11.517	89,31	1.378	10,69	839	180	21	338

Fuente: Secretaría de Salud/Dirección General de Información en Salud, Estimaciones con base en las Proyecciones de la Población de México 2005 - 2030, CONAPO, 2006.  
Encuesta Nacional de la Dinámica Demográfica 2006 (ENADID 2006) CONAPO, SINAI, Instituto Nacional de Salud Pública, INEGI





## PLAN MAESTRO DE INFRAESTRUCTURA 2008

MUNICIPIO	LOCALIDAD	CONSERVACION Y MANTENIMIENTO	AMPLIACIONES	SUSTITUCIONES	TOTAL
<i>Temoac</i>					
	TEMOAC	200,000.00	260,000.00		460,000.00
	AMILCINGO	200,000.00		5,000,000.00	5,200,000.00
	HUAZULCO	200,000.00	260,000.00		460,000.00
	POPOTLAN	200,000.00	260,000.00		460,000.00
	<b>TOTAL</b>	<b>800,000.00</b>	<b>780,000.00</b>		<b>6,580,000.00</b>

Los conceptos de Obra de Conservación y Mantenimiento, así como las Ampliaciones a la Infraestructura Física están sujetos a la disponibilidad de recursos financieros del nivel federal.





## DIRECTORIO

Jur	Municipio	Localidad	Nombre de la unidad	Tipo de unidad	Domicilio	C.P.	Teléfono	Clues
III								
	<b>Temoac</b>							
		TEMOAC	TEMOAC	RURAL DE 02 NUCLEOS BASICOS	CARRETERA EMILIANO ZAPATA S/N.COL.CENTRO	62870	735 3574104	<b>MSSSA002110</b>
		AMILCINGO	AMILCINGO	RURAL DE 01 NUCLEO BASICO	IGNACIO ZARAGOZA S/N. COLONIA CENTRO	62878	735 3512503	<b>MSSSA002122</b>
		HUAZULCO	HUAZULCO	RURAL DE 01 NUCLEO BASICO	MORELOS NO.6 COLONIA CENTRO	62870		<b>MSSSA002134</b>
		POPOTLAN (BARRIO SANTO TOMAS)	POPOTLAN	RURAL DE 01 NUCLEO BASICO	HIDALGO S/N. BARRIO SANTO TOMAS	62870		<b>MSSSA002146</b>





## MORBILIDAD 2009

### Municipio: Temoac

No.	PADECIMIENTO	CLAVE-CIE	CASOS	
			Núm	Tasa*
1	Infecciones respiratorias agudas	J00-J06, J20, J21 excepto J02.0 y J03.0	2,706	21,094.5
2	Intoxicación por picadura de alacrán	T63.2, X22	246	1,917.7
3	Infecciones intestinales por otros organismos y las mal definidas	A04, A08-A09	230	1,793.0
4	Infección de vías urinarias	N30, N34, N39.0	157	1,223.9
5	Candidiasis urogenital	B37.3-B37.4	53	413.2
6	Varicela	B01	46	358.6
7	Úlceras, gastritis y duodenitis	K25-K29	42	327.4
8	Conjuntivitis	B30, H10.0	36	280.6
9	Otitis media aguda	H65.0-H65.1	34	265.0
10	Diabetes mellitus no insulínica (Tipo II)	E11-E14	21	163.7
	Las demás causas		143	1,114.7

\* Tasa por 100,000 habitantes

Fuente: SSM/SUIVE/2009

Población total:

12,828





## MORTALIDAD 2008

Municipios	Defunciones															
	General	Tasa 1/	Infantil	Tasa 2/	Preescolar	Tasa 3/	Escolar	Tasa 4/	Productiva	Tasa 5/	Postproduc.	Tasa 6/	N.E.	Tasa 1/	Materna**	Tasa 7/
<b>Estatal</b>	<b>8.951</b>	<b>538,6</b>	<b>411</b>	<b>1434,8</b>	<b>78</b>	<b>68,7</b>	<b>109</b>	<b>33,6</b>	<b>3.110</b>	<b>286,1</b>	<b>5.194</b>	<b>4797,5</b>	<b>49</b>	<b>2,9</b>	<b>17</b>	<b>5,9</b>
Temoac	46	360,5	2	865,8	0	0,0	1	34,6	12	154,0	31	3831,9	0	0,0	0	0,0

\*\* Incluye muertes obstétricas tardías y coriocarcinoma.

1/ Por 100 000 hab.

2/ Por 100 000 nacimientos esperados

3/ Por 100 000 hab. de 1 a 4 años

2/ Por 100 000 nacimientos esperados

3/ Por 100 000 hab. de 1 a 4 años

4/ Por 100 000 hab. de 5 a 14 años.

5/ Por 100 000 hab. de 15 a 64 años.

6/ Por 100 000 hab. de 65 y más años.

7/ Por 10 000 Nacimientos esperados.

Fuente: INEGI / Base de datos 2008; CONAPO/Estimaciones con base en las Proyecciones de población 2005-2030, 2008.

Municipios	Enf. infecciosas intestinales								Enf. respiratorias agudas							Ciertas afecciones orig. en el period.		
	Total	Tasa 1/	< de 5 años					Total	Tasa 1/	< de 5 años					Perinatal	Tasa 2/		
			Subtot.	Tasa 8/	< de 1 año	Tasa 2/	1 - 4 años			Tasa 3/	Subtot.	Tasa 8/	< de 1 año	Tasa 2/			1 - 4 años	Tasa 3/
<b>Estatal</b>	<b>55</b>	<b>3,3</b>	<b>18</b>	<b>12,7</b>	<b>11</b>	<b>38,4</b>	<b>7</b>	<b>6,2</b>	<b>179</b>	<b>10,8</b>	<b>22</b>	<b>15,5</b>	<b>14</b>	<b>48,9</b>	<b>8</b>	<b>7,0</b>	<b>206</b>	<b>719,1</b>
Temoac	0	0,0	0	0,0	0	0,0	0	0,0	4	31,4	0	0,0	0	0,0	0	0,0	1	432,9

1/ Por 100 000 hab.

2/ Por 100 000 nacimientos esperados

3/ Por 100 000 hab. de 1 a 4 años

8/ Por 100 000 hab menores de 5 años.

Fuente: INEGI / Base de datos 2008; CONAPO/Estimaciones con base en las Proyecciones de población 2005-2030, 2008.

Municipios	Tumores Malignos																		
	Total	Tasa 1/	CaCu	Tasa 9/	Tasa 11/	Mama	Tasa 9/	Tasa 11/	Leucemias	Tasa 1/	Próstata	Tasa 10/	Tasa 12/	Estómago	Tasa 1/	Tráquea, bronquios y pulmón	Tasa 1/	Hígado	Tasa 1/
<b>Estatal</b>	<b>1.115</b>	<b>67,1</b>	<b>86</b>	<b>10,1</b>	<b>18,4</b>	<b>77</b>	<b>9,1</b>	<b>16,5</b>	<b>68</b>	<b>4,1</b>	<b>85</b>	<b>10,5</b>	<b>35,6</b>	<b>117</b>	<b>7,0</b>	<b>84</b>	<b>5,1</b>	<b>77</b>	<b>4,6</b>
Temoac	3	23,5	0	0,0	0,0	0	0,0	0,0	0	0,0	0	0,0	0,0	0	0,0	0	0,0	0	0,0

1/ Por 100 000 hab.

9/ Por 100 000 mujeres

10/ Por 100 000 hombres

11/ Por 100 000 mujeres de 25 años y más

12/ Por 100 000 hombres de 40 y más

Fuente: INEGI / Base de datos 2008; CONAPO/Estimaciones con base en las Proyecciones de población 2005-2030, 2008.





## MORTALIDAD 2008

Municipios	Diabetes		Enfermedades del corazón				Enfermedades				Cirrosis				Tuberculosis				VIH/ SIDA	Tasa 1/	Picadura de Alacrán	Tasa 1/
	Mellitus	Tasa 1/	Total	Tasa 1/	Hiperten-sivas	Tasa 1/	Cerebro-vascular	Tasa 1/	del Hígado	Tasa 1/	más crónicas hígado	Tasa 1/	Alcohó-lica	Tasa 1/	Total	Tasa 1/	Aparato resp.	Tasa 1/				
<b>Estatal</b>	<b>1.400</b>	<b>84,2</b>	<b>1.443</b>	<b>86,8</b>	<b>1.159</b>	<b>69,7</b>	<b>479</b>	<b>28,8</b>	<b>621</b>	<b>37,4</b>	<b>528</b>	<b>31,8</b>	<b>175</b>	<b>10,5</b>	<b>32</b>	<b>1,9</b>	<b>28</b>	<b>1,7</b>	<b>87</b>	<b>5,2</b>	<b>0</b>	<b>0,0</b>
Temoac	10	78,4	8	62,7	6	47,0	4	31,4	4	31,4	4	31,4	3	23,5	0	0,0	0	0,0	0	0,0	0	0,0

1/ Por 100 000 hab.

Fuente: INEGI / Base de datos 2008; CONAPO/Estimaciones con base en las Proyecciones de población 2005-2030, 2008.

Municipios	Enf. Pulm. obst. crónicas	Tasa 1/	Insuf. renal	Tasa 1/
<b>Estatal</b>	<b>396</b>	<b>23,8</b>	<b>224</b>	<b>13,5</b>
Temoac	2	15,7	0	0,0

1/ Por 100 000 hab.

Fuente: INEGI / Base de datos 2008; CONAPO/Estimaciones con base en las Proyecciones de población 2005-2030, 2008.

Municipios	Neonatal Temprana (Menores 7 días)	Tasa 11/	Neonatal Tardia (7 a 27 días)	Tasa 11/	Posneonatal (28 días a 11 meses)	Tasa 11/	Infantil (Menores 1 año)	Tasa 11/
<b>Estatal</b>	<b>182</b>	<b>6,4</b>	<b>87</b>	<b>3,0</b>	<b>142</b>	<b>5,0</b>	<b>411</b>	<b>14,3</b>
Temoac	0	0,0	2	8,7	0	0,0	2	8,7

1/ Por 100 000 hab.

Fuente: INEGI / Base de datos 2008; CONAPO/Estimaciones con base en las Proyecciones de población 2005-2030, 2008.

Municipios	Eventos por residencia								Accidentes por ocurrencia									
	Suicidios	Tasa 1/	Homicidios	Tasa 1/	Int. no det.	Tasa 1/	Accidentes	Tasa 1/	Total	Tasa 1/	De transporte	Tasa 1/	Caídas	Tasa 1/	Ahogamiento y sumersión	Tasa 1/	Envenenamiento	Tasa 1/
<b>Estatal</b>	<b>65</b>	<b>3,9</b>	<b>218</b>	<b>13,1</b>	<b>7</b>	<b>0,4</b>	<b>591</b>	<b>35,6</b>	<b>660</b>	<b>39,7</b>	<b>286</b>	<b>17,2</b>	<b>43</b>	<b>2,6</b>	<b>53</b>	<b>3,2</b>	<b>12</b>	<b>0,7</b>
Temoac	0	0,0	0	0,0	0	0,0	3	23,5	0	0,0	0	0,0	0	0,0	0	0,0	0	0,0

1/ Por 100 000 hab.

Fuente: INEGI / Base de datos 2008; CONAPO/Estimaciones con base en las Proyecciones de población 2005-2030, 2008.







## BASE INDICADORES POR MUNICIPIO 2008

INDICADORES	2004	2005	2006	2007	May-08	NAL 00
COB. DE VACUNACION	100.00	99.90	98.57	99.51	98.70	99.30
CONS.SUB./1ra. VEZ	0.59	1.07	0.96	1.09	1.61	0.50
%CASOS DESHIDRATACION	0.00	0.00	0.00	0.00	0.00	0.67
EMB. CAP. 1er TRIMESTRE	5.28	5.59	3.75	3.22	3.22	37.82
CONT. HTA/DET	0.85	1.33	0.82	0.76	0.76	0.08
CONT.DIAB/DET TIRAS REACTIVAS	0.34	1.20	1.56	0.80	0.80	0.13





GOBIERNO DEL ESTADO  
DE MORELOS  
2006 - 2012

# TEMOAC





**HORARIO DE LA UNIDAD: MATUTINO**

**PERIODICIDAD DEL SERVICIO: LUNES A VIERNES**

MUNICIPIO	TIPO DE UNIDAD	CLAVE CLUES	LOCALIDAD SEDE Y LOCALIDADES DE SU AREA DE INFLUENCIA	POB. DE AREA DE INFLUENCIA	TIEMPO Y DIST. A LA UNIDAD		HOSPITAL AL QUE REFIERE	TIEMPO Y DIST. AL HOSPITAL	
					MIN.	KM.		MIN.	KM.
TEMOAC	R-02	MSSSA002110	TEMOAC	5187	0:00:00	0	AXOCHIAPAN	0:45:00	40
			EL PUENTE NUEVO	29	0:00:00	0	"	0:00:00	0
			RANCHO LOS CAPORALES	29	0:00:00	0	"	0:00:00	0
			<b>TOTAL POBLACION</b>	<b>5,245</b>					

PRODUCTIVIDAD	2009
CONSULTAS OTORGADAS	10,962
GENERALES	10,022
ODONTOLÓGICAS	940

NOTA.- EL MUNICIPIO CONTRATO A UN MÉDICO QUE OTORGA CONSULTA TODOS LOS DIAS DE LAS 18:00 A LAS 20:00 HORAS Y EL PROGRAMA DE OPORTUNIDADES ENVIA UNA ENFERMERA LOS DIAS VIERNES Y SABADOS.

RECURSOS HUMANOS	
CONCEPTO	NUM.
MEDICOS GENERALES	2
ODONTOLOGOS	
PASANTE DE MEDICINA	1
PASANTE DE ODONTOLOGIA	
ENFERMERA GENERAL	1
ENFERMERA PASANTE	2
ENFERMERA AUXILIAR	
PERSONAL PROFESIONAL	
PERSONAL TECNICO	1
PERSONAL ADMVO.	1

RECURSOS MATERIALES	
CONSULTORIOS:	
MEDICINA GENERAL	2
ODONTOLOGIA	1
CAMAS NO CENSABLES	2
OTROS RECURSOS	
SALAS DE EXPULSION	
ESTERILIZADOR	4
AUTOCLAVE	1
UNIDAD DENTAL	1
RAYOS X DENTAL	1





## MORBILIDAD 2009

### TEMOAC

No.	PADECIMIENTO	CLAVE - CIE	CASOS	
			Num	Tasa*
1	Infecciones respiratorias agudas	J00-J06, J20, J21 excepto J02.0 y J03.0	385	72.4
2	Gingivitis y enfermedad periodontal	K05	113	21.2
3	Infección de vías urinarias	N30, N34, N39.0	55	10.3
4	Intoxicación por picadura de alacrán	T63.2, X22	46	8.6
5	Otitis media aguda	H65.0-H65.1	22	4.1
6	Infecciones intestinales por otros organismos y las mal definidas	A04, A08-A09	17	3.2
7	Candidiasis urogenital	B37.3-B37.4	5	0.9
8	Hepatitis aguda tipo A	B15	3	0.6
9	Faringitis y amigdalitis estreptocócicas	J02.0, J03.0	3	0.6
10	Úlceras, gastritis y duodenitis	K25-K29	3	0.6
	Resto de Diagnósticos		12	23.3
	<b>Total:</b>		<b>664</b>	

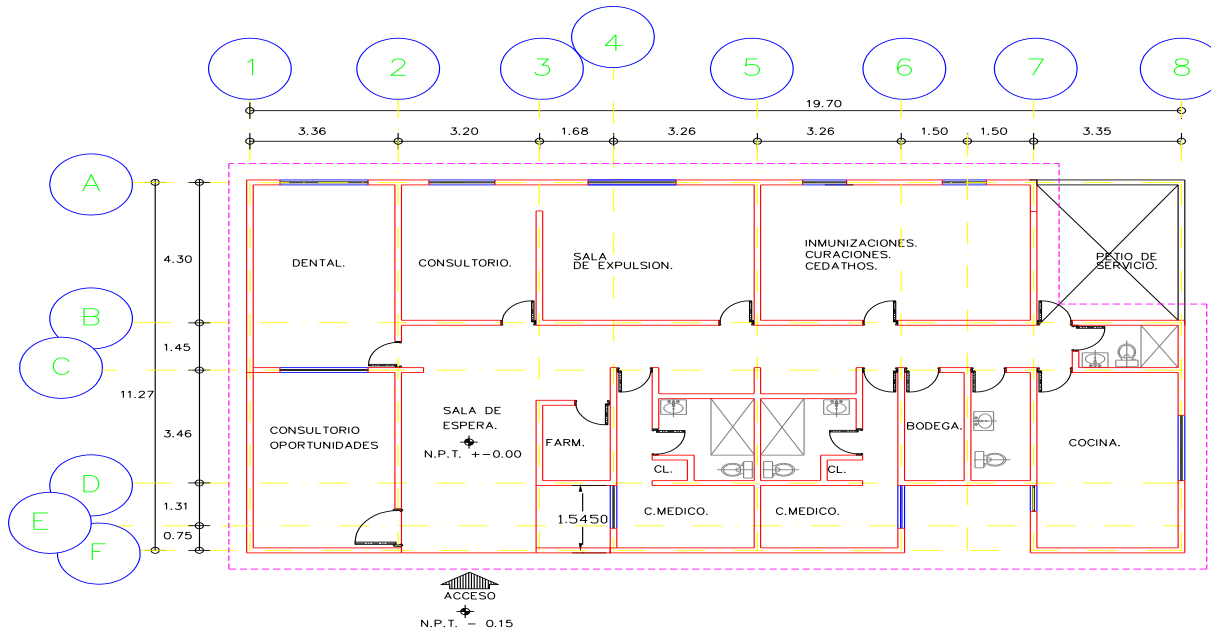
\* Tasa por 1,000 habitantes del área de influencia de la Unidad Médica

Población total:

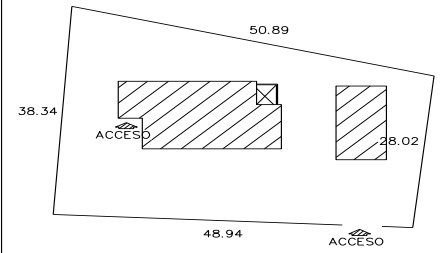
5,318

Fuente: SSM/SUIVE 2009; Población en base a Estudio de Regionalización Operativa 2009



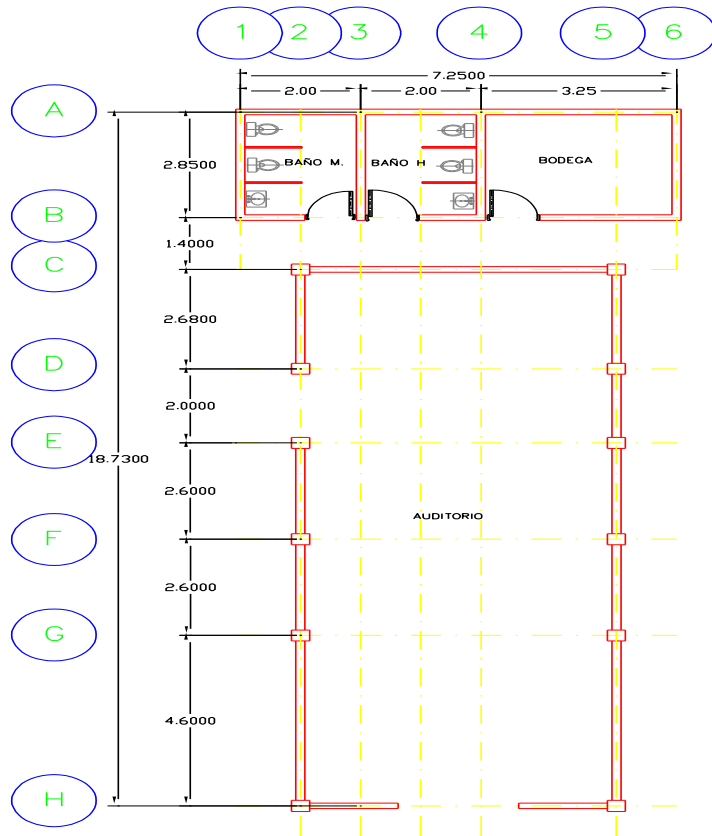


METROS CUADRADOS DE LA UNIDAD 253.33 M2.  
METROS CUADRADOS DE TERRENO 1656.35 M2.

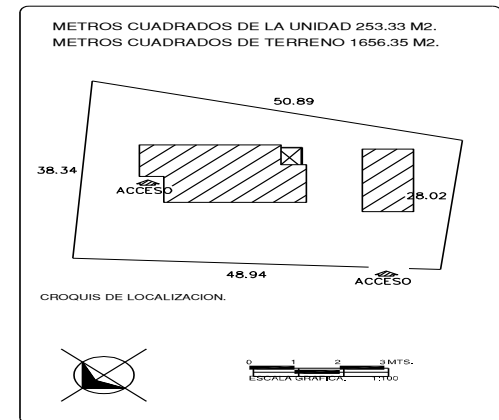


UNIDAD:	CS-2
JURISDICCION SANITARIA:	03 CUAUTLA.
MUNICIPIO:	TEMOAC.
LOCALIDAD:	TEMOAC.
PLANO:	PLANTA ARQUITECTONICA.
FECHA:	DICIEMBRE 2006
CLAVE DE LA UNIDAD:	1703033000101W002





**SALUD**  
SSM-DIR. PLANEACION - DGPLADES  
PLAN ESTATAL MAESTRO DE INFRAESTRUCTURA  
MORELOS.



UNIDAD:	CS-2
JURISDICCION SANITARIA:	03 CUAUTLA.
MUNICIPIO:	TEMOAC.
LOCALIDAD:	TEMOAC.
PLANO:	PLANTA ARQUITECTONICA.
FECHA:	DICIEMBRE 2006
CLAVE DE LA UNIDAD:	1703033000101W002





## NECESIDADES DE INFRAESTRUCTURA 2008

- REHABILITACIÓN AMPLIACIÓN FARMACIA
- CONSTRUCCIÓN BARDA PERIMETRAL
- PINTURA EN GENERAL
- CARPINTERÍA. CAMBIO DE PUERTAS Y CLOSETS
- CONEXIÓN DE DRENAJE A RED PRINCIPAL Y DESAZOLVÉ DE FOSA SÉPTICA
- SUMINISTRO Y COLOCACIÓN DE ALUMINIO EN VENTANAS
- DESMONTE Y SUMINISTRO DE VIDRIOS
- REHABILITACIÓN DE INSTALACIÓN ELÉCTRICA INCLUYE CONVERSIÓN A BIFÁSICA
- PISO PARA AULA DE USOS MÚLTIPLES
- REHABILITACIÓN DE PORTÓN DE ACCESO
- CONSTRUCCIÓN DE BODEGA

Nota.- Los conceptos de Obra plasmados se determinaron en el Plan Maestro de Infraestructura 2008, los cuales están sujetos a cambios al momento de actualizar dicho Plan en el 2009, asimismo la realización de la Obra esta sujeta a las aportaciones que la Federación, Estado, Municipio y/o las Organizaciones Civiles realicen.





# AMILCINGO







HORARIO DE LA UNIDAD: 24 HRS.

PERIODICIDAD DEL SERVICIO: LUNES A SABADO

MUNICIPIO	TIPO DE UNIDAD	CLAVE CLUES	LOCALIDAD SEDE Y LOCALIDADES DE SU AREA DE INFLUENCIA	POB. DE AREA DE INFLUENCIA	TIEMPO Y DIST. A LA UNIDAD		HOSPITAL AL QUE REFIERE	TIEMPO Y DIST. AL HOSPITAL	
					MIN.	KM.		MIN.	KM.
TEMOAC	R-01	MSSSA002122	AMILCINGO	2650	0:00:00	0	AXOCHIAPAN	0:48:00	39
			TOTAL POBLACION	2,650					

PRODUCTIVIDAD	2009
CONSULTAS OTORGADAS	4,839
GENERALES	4,839
ODONTOLOGICAS	

NOTA. - EL MUNICIPIO CONTRATO A UN MÉDICO EN APOYO A LA CONSULTA .

RECURSOS HUMANOS	
CONCEPTO	NUM.
MEDICOS GENERALES	
ODONTOLOGOS	
PASANTE DE MEDICINA	1
PASANTE DE ODONTOLOGIA	
ENFERMERA GENERAL	1
ENFERMERA PASANTE	1
ENFERMERA AUXILIAR	
PERSONAL PROFESIONAL	
PERSONAL TECNICO	
PERSONAL ADMVO.	

RECURSOS MATERIALES	
CONSULTORIOS:	
MEDICINA GENERAL	2
ODONTOLOGIA	
CAMAS NO CENSABLES	1
OTROS RECURSOS	
REFRIGERADOR	2
ESTERILIZADOR	2
AUTOCLAVE	
UNIDAD DENTAL	

Fuente: Estudio de Regionalización Operativa (ERO) 2010

Proyección de Población CONAPO 2005– 2030

Subsistema de Información de Equipamiento, Recursos Humanos e Infraestructura para la Atención de la Salud (SINERHIAS) Diciembre 2009





## MORBILIDAD 2009

### AMILCINGO

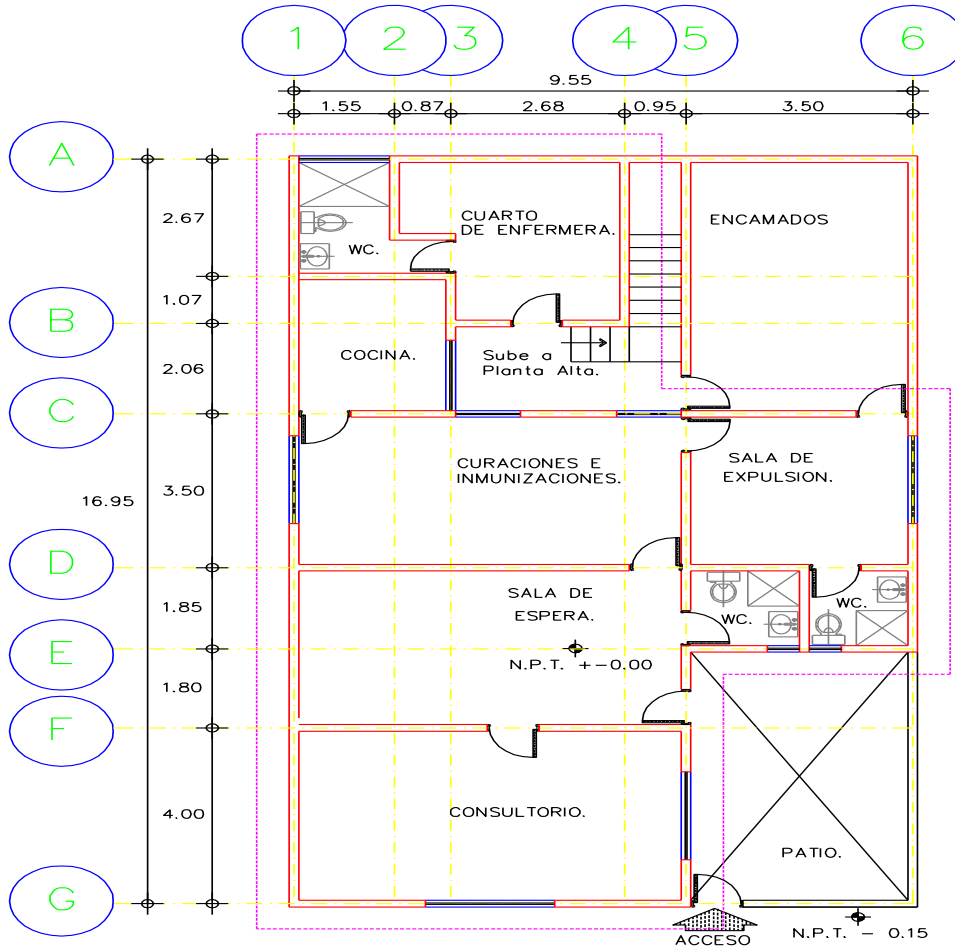
No.	PADECIMIENTO	CLAVE - CIE	CASOS	
			Num	Tasa*
1	Infecciones respiratorias agudas	J00-J06, J20, J21 excepto J02.0 y J03.0	312	116.2
2	Infección de vías urinarias	N30, N34, N39.0	37	13.8
3	Giardiasis	A07.1	22	8.2
4	Candidiasis urogenital	B37.3-B37.4	19	7.1
5	Intoxicación por picadura de alacrán	T63.2, X22	12	4.5
6	Conjuntivitis	B30, H10.0	5	1.9
7	Infecciones intestinales por otros organismos y las mal definidas	A04, A08-A09	3	1.1
8	Intoxicación por ponzoña de animales	T63, X21, X23, X27, excepto T63.2	3	1.1
9	Otitis media aguda	H65.0-H65.1	3	1.1
10	Diabetes mellitus no insulino dependiente (Tipo II)	E11-E14	3	1.1
	Resto de Diagnósticos		4	1.5
	Total:		423	

\* Tasa por 1,000 habitantes del área de influencia de la Unidad Médica

Población total: 2,686

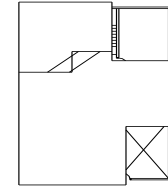
Fuente: SSM/SUIVE 2009; Población en base a Estudio de Regionalización Operativa 2009



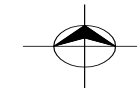


**SALUD**  
SSM-DIR. PLANEACION - DGPLADES  
PLAN ESTATAL MAESTRO DE INFRAESTRUCTURA MORELOS.

METROS CUADRADOS DE LA UNIDAD 222.31 M2.  
METROS CUADRADOS DE TERRENO 000.00 M2.

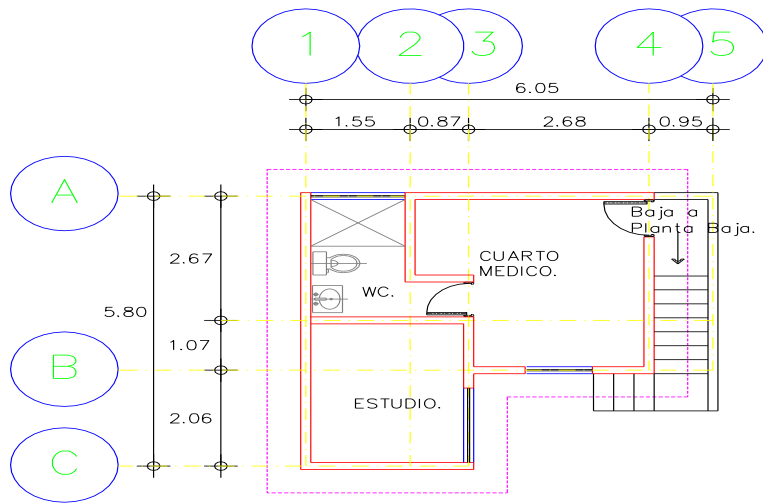


CROQUIS DE LOCALIZACION.

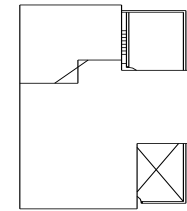


UNIDAD:	CS-1
JURISDICCION SANITARIA:	03 CUAUTLA
MUNICIPIO:	TEMOAC.
LOCALIDAD:	AMILCINGO.
PLANO:	PLANTA ARQUITECTONICA P. BAJA.
FECHA:	DICIEMBRE 2006
CLAVE DE LA UNIDAD:	1703033000201 V001

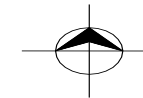




METROS CUADRADOS DE LA UNIDAD 222.31 M2.  
METROS CUADRADOS DE TERRENO 000.00 M2.



CROQUIS DE LOCALIZACION.



0 1 2 3 MTS.  
ESCALA GRAFICA. 1:100

UNIDAD:	CS-1
JURISDICCION SANITARIA:	01 CUERNAVACA.
MUNICIPIO:	TEMOAC.
LOCALIDAD:	AMILCINGO.
PLANO:	PLANTA ARQUITECTONICA P. BAJA.
FECHA:	DICIEMBRE 2006
CLAVE DE LA UNIDAD:	1703033000201V001





## NECESIDADES DE INFRAESTRUCTURA 2008

- PINTURA EN GENERAL
- BAÑO PARA USUARIOS
- CARPINTERÍA. CAMBIO DE PUERTAS Y CLOSETS
- CONEXIÓN DE DRENAJE A RED PRINCIPAL Y DESAZOLVÉ DE FOSA SÉPTICA
- SUMINISTRO Y COLOCACIÓN DE ALUMINIO EN VENTANAS
- DESMONTE Y SUMINISTRO DE VIDRIOS
- ADECUACIÓN DE SALA DE ESPERA
- REHABILITACIÓN DE INSTALACIÓN ELÉCTRICA INCLUYE CONVERSIÓN A BIFÁSICA

Nota.- Los conceptos de Obra plasmados se determinaron en el Plan Maestro de Infraestructura 2008, los cuales están sujetos a cambios al momento de actualizar dicho Plan en el 2009, asimismo la realización de la Obra esta sujeta a las aportaciones que la Federación, Estado, Municipio y/o las Organizaciones Civiles realicen.





GOBIERNO DEL ESTADO  
DE MORELOS  
2006 - 2012

# HUAZULCO





**HORARIO DE LA UNIDAD: MATUTINO.**

**PERIODICIDAD DEL SERVICIO: LUNES A VIERNES**

MUNICIPIO	TIPO DE UNIDAD	CLAVE CLUES	LOCALIDAD SEDE Y LOCALIDADES DE SU AREA DE INFLUENCIA	POB. DE AREA DE INFLUENCIA	TIEMPO Y DIST. A LA UNIDAD		HOSPITAL AL QUE REFIERE	TIEMPO Y DIST. AL HOSPITAL	
					MIN.	KM.		MIN.	KM.
TEMOAC	R-01	MSSSA002134	HUAZULCO	2876	0:00:00	0	AXOCHIAPAN	0:48:00	39
TOTAL POBLACION				2,876					

RECURSOS HUMANOS	
CONCEPTO	NUM.
MEDICOS GENERALES	1
ODONTOLOGOS	
PASANTE DE MEDICINA	1
PASANTE DE ODONTOLOGIA	
ENFERMERA GENERAL	1
ENFERMERA PASANTE	1
ENFERMERA AUXILIAR	
PERSONAL PROFESIONAL	
PERSONAL TECNICO	
PERSONAL ADMVO.	

PRODUCTIVIDAD	2009
CONSULTAS OTORGADAS	7,217
GENERALES	7,217
ODONTOLOGICAS	

RECURSOS MATERIALES	
CONSULTORIOS:	
MEDICINA GENERAL	1
ODONTOLOGIA	
CAMAS NO CENSABLES	1
OTROS RECURSOS	
REFRIGERADOR	2
ESTERILIZADOR	2
AUTOCLAVE	
UNIDAD DENTAL	

Fuente: Estudio de Regionalización Operativa (ERO) 2010

Proyección de Población CONAPO 2005– 2030

Subsistema de Información de Equipamiento, Recursos Humanos e Infraestructura para la Atención de la Salud (SINERHIAS) Diciembre 2009





## MORBILIDAD 2009

### HUAZULCO

No.	PADECIMIENTO	CLAVE - CIE	CASOS	
			Num	Tasa*
1	Infecciones respiratorias agudas	J00-J06, J20, J21 excepto J02.0 y J03.0	285	97.8
2	Intoxicación por picadura de alacrán	T63.2, X22	33	11.3
3	Infección de vías urinarias	N30, N34, N39.0	21	7.2
4	Otitis media aguda	H65.0-H65.1	18	6.2
5	Úlceras, gastritis y duodenitis	K25-K29	14	4.8
6	Infecciones intestinales por otros organismos y las mal definidas	A04, A08-A09	12	4.1
7	Conjuntivitis	B30, H10.0	8	2.7
8	Varicela	B01	5	1.7
9	Otras infecciones intestinales debidas a protozoarios	A07.0, A07.2, A07.9	3	1.0
10	Diabetes mellitus no insulino dependiente (Tipo II)	E11-E14	2	0.7
	Resto de Diagnósticos		6	2.1
	Total:		407	

\* Tasa por 1,000 habitantes del área de influencia de la Unidad Médica

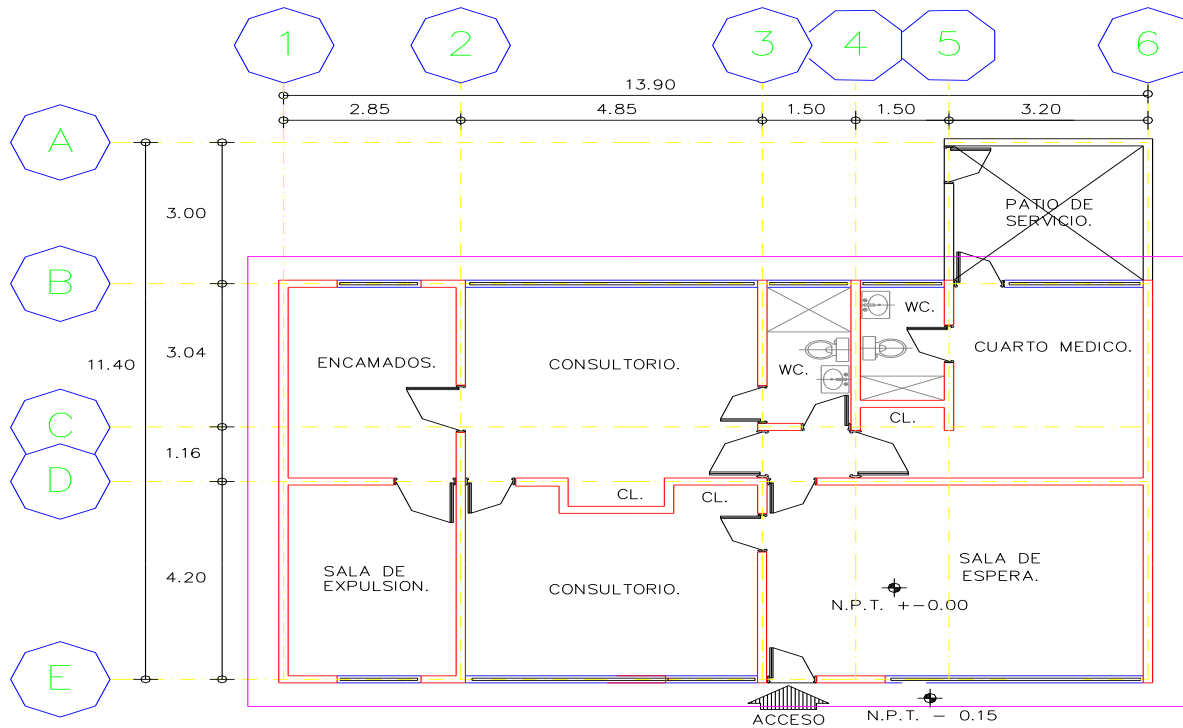
Población total:

2,915

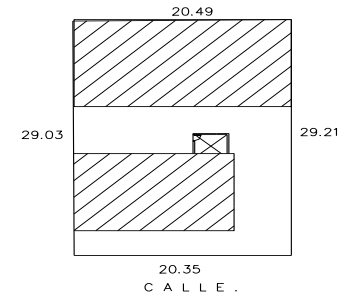
Fuente: SSM/SUIVE 2009; Población en base a Estudio de Regionalización Operativa 2009



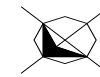




METROS CUADRADOS DE LA UNIDAD 152.10 M2.  
METROS CUADRADOS DE TERRENO 594.63 M2.



CROQUIS DE LOCALIZACION.



UNIDAD:	CS-1		
JURISDICCION SANITARIA:	03 CUAUTLA		
MUNICIPIO:	TEMOAC.	LOCALIDAD:	HUAZULCO.
PLANO:	PLANTA ARQUITECTONICA.		
FECHA: DICIEMBRE 2006	CLAVE DE LA UNIDAD: 1703033000301V001		





## NECESIDADES DE INFRAESTRUCTURA 2008

- REHABILITACIÓN AMPLIACIÓN FARMACIA
- PINTURA EN GENERAL
- BAÑO PARA PUBLICO
- CARPINTERÍA. CAMBIO DE PUERTAS.
- CONEXIÓN DE DRENAJE A RED PRINCIPAL Y DESAZOLVÉ DE FOSA SÉPTICA
- SUMINISTRO Y COLOCACIÓN DE ALUMINIO EN VENTANAS
- DESMONTE Y SUMINISTRO DE VIDRIOS
- ADECUACIÓN DE SALA DE ESPERA
- REHABILITACIÓN DE INSTALACIÓN ELÉCTRICA INCLUYE CONVERSIÓN A BIFÁSICA
- REHABILITACIÓN DE PORTÓN DE ENTRADA
- MALLA FRONTAL
- CONSTRUCCION RAMPA PARA LA ENTRADA AL CENTRO DE SALUD
- RESIDENCIA PARA ENFERMERA
- COLOCACIÓN DE PISO EN COCINA

Nota.- Los conceptos de Obra plasmados se determinaron en el Plan Maestro de Infraestructura 2008, los cuales están sujetos a cambios al momento de actualizar dicho Plan en el 2009, asimismo la realización de la Obra esta sujeta a las aportaciones que la Federación, Estado, Municipio y/o las Organizaciones Civiles realicen.





# POPOTLAN





HORARIO DE LA UNIDAD: 24 HRS.

PERIODICIDAD DEL SERVICIO: LUNES A SABADO

MUNICIPIO	TIPO DE UNIDAD	CLAVE CLUES	LOCALIDAD SEDE Y LOCALIDADES DE SU AREA DE INFLUENCIA	POB. DE AREA DE INFLUENCIA	TIEMPO Y DIST. A LA UNIDAD		HOSPITAL AL QUE REFIERE	TIEMPO Y DIST. AL HOSPITAL	
					MIN.	KM.		MIN.	KM.
TEMOAC	R-01	MSSSA002146	POPOTLAN (BARRIO SANTO T	746	0:00:00	0	AXOCHIAPAN	1:00:00	45
			TOTAL POBLACION	746					

PRODUCTIVIDAD	2009
CONSULTAS OTORGADAS	1,439
GENERALES	1,439
ODONTOLOGICAS	

RECURSOS HUMANOS	
CONCEPTO	NUM.
MEDICOS GENERALES	
ODONTOLOGOS	
PASANTE DE MEDICINA	1
PASANTE DE ODONTOLOGIA	
ENFERMERA GENERAL	
ENFERMERA PASANTE	1
ENFERMERA AUXILIAR	
PERSONAL PROFESIONAL	
PERSONAL TECNICO	
PERSONAL ADMVO.	

RECURSOS MATERIALES	
CONSULTORIOS:	
MEDICINA GENERAL	1
ODONTOLOGIA	
CAMAS NO CENSABLES	1
OTROS RECURSOS	
REFRIGERADOR	2
ESTERILIZADOR	2
AUTOCLAVE	
UNIDAD DENTAL	

Fuente: Estudio de Regionalización Operativa (ERO) 2010

Proyección de Población CONAPO 2005- 2030

Subsistema de Información de Equipamiento, Recursos Humanos e Infraestructura para la Atención de la Salud (SINERHIAS) Diciembre 2009





## MORBILIDAD 2009

### POPOTLAN

No.	PADECIMIENTO	CLAVE - CIE	CASOS	
			Num	Tasa*
1	Infecciones respiratorias agudas	J00-J06, J20, J21 excepto J02.0 y J03.0	200	264.6
2	Intoxicación por picadura de alacrán	T63.2, X22	17	22.5
3	Infecciones intestinales por otros organismos y las mal definidas	A04, A08-A09	15	19.8
4	Infección de vías urinarias	N30, N34, N39.0	4	5.3
5	Hipertensión arterial	I10-I15	3	4.0
6	Varicela	B01	2	2.6
7	Diabetes mellitus no insulino dependiente (Tipo II)	E11-E14	1	1.3
8	Conjuntivitis	B30, H10.0	1	1.3
9	Reporta sin movimiento	R.S.M.	0	0.0
10				
	<b>Total:</b>		<b>243</b>	

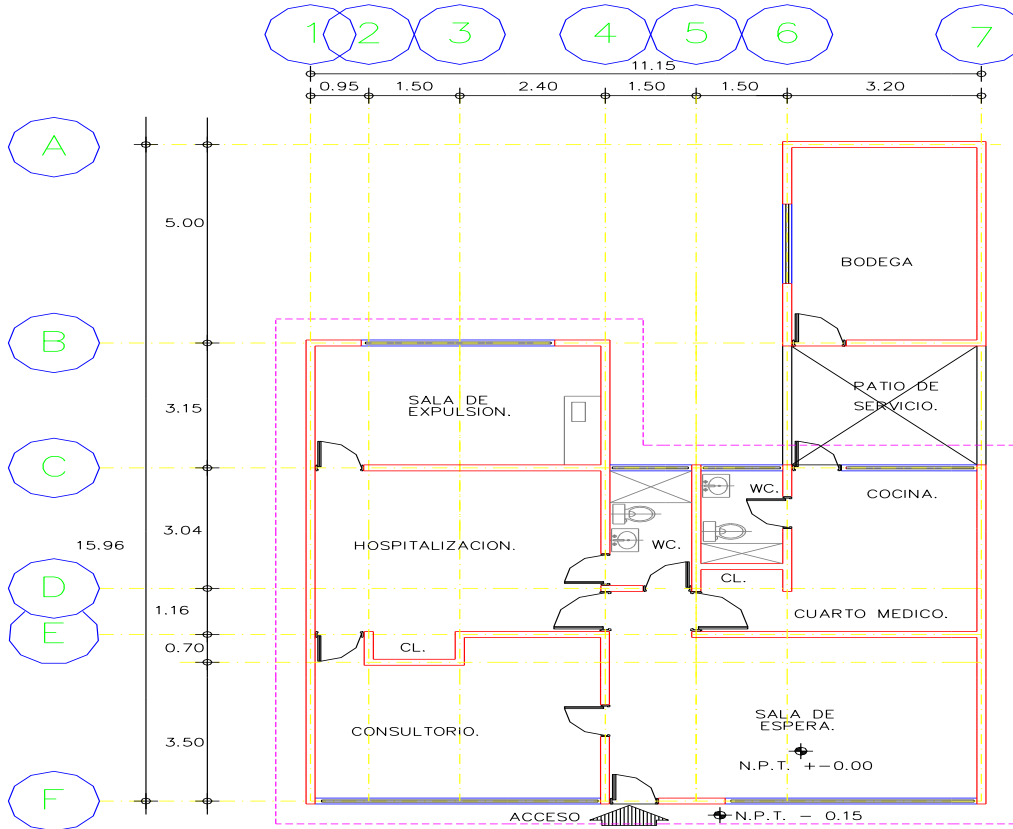
\* Tasa por 1,000 habitantes del área de influencia de la Unidad Médica

Población total:

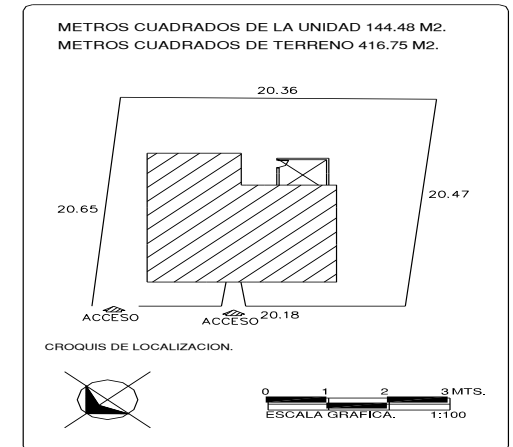
756

Fuente: SSM/SUIVE 2009; Población en base a Estudio de Regionalización Operativa 2009





SECRETARÍA DE SALUD  
SSM-DIR. PLANEACION - DGPLADES  
PLAN ESTATAL MAESTRO DE INFRAESTRUCTURA  
MORELOS.



UNIDAD:	CS-1	
JURISDICCION SANITARIA:	03 CUAUTLA.	
MUNICIPIO:	TEMOAC.	LOCALIDAD: POPOTLAN.
PLANO:	PLANTA ARQUITECTONICA.	
FECHA: DICIEMBRE 2006	CLAVE DE LA UNIDAD: 1703033000401U001	





## NECESIDADES DE INFRAESTRUCTURA 2008

- REHABILITACIÓN DE INSTALACIÓN ELÉCTRICA INCLUYE CAMBIO A BIFÁSICA
- REHABILITACIÓN DE BAÑOS
- SUMINISTRO Y COLOCACIÓN DE MOSQUITEROS
- DESAZOLVÉ DE FOSA SÉPTICA Y CONEXIÓN A RED GRAL.
- SUMINISTRO Y COLOCACIÓN DE ALUMINIO EN VENTANAS
- DESMONTE Y SUMINISTRO DE VIDRIOS
- SUMINISTRO Y COLOCACIÓN DE PROTECCIONES METÁLICAS
- HERRERÍA
- CARPINTERÍA
- CONSTRUCCIÓN BARRA PERIMETRAL
- BAÑO PARA USUARIOS
- CONSTRUCCIÓN DE ÁREA PARA PLATICAS DE OPORTUNIDADES
- RESIDENCIA PARA MÉDICO

Nota.- Los conceptos de Obra plasmados se determinaron en el Plan Maestro de Infraestructura 2008, los cuales están sujetos a cambios al momento de actualizar dicho Plan en el 2009, asimismo la realización de la Obra esta sujeta a las aportaciones que la Federación, Estado, Municipio y/o las Organizaciones Civiles realicen.

