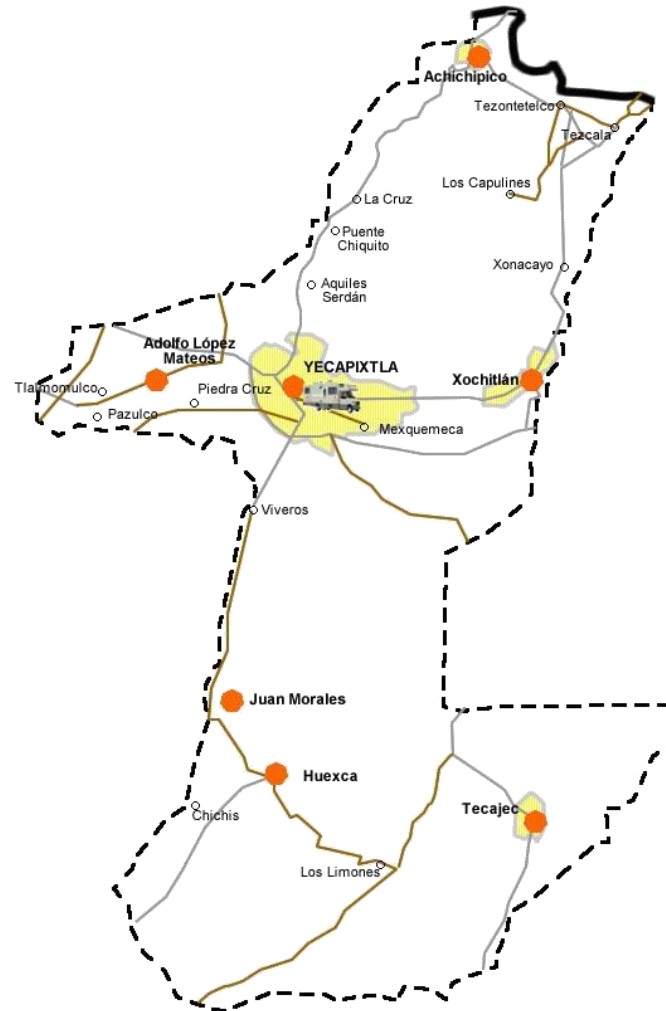
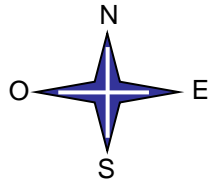






GOBIERNO DEL ESTADO
DE MORELOS
2006 - 2012

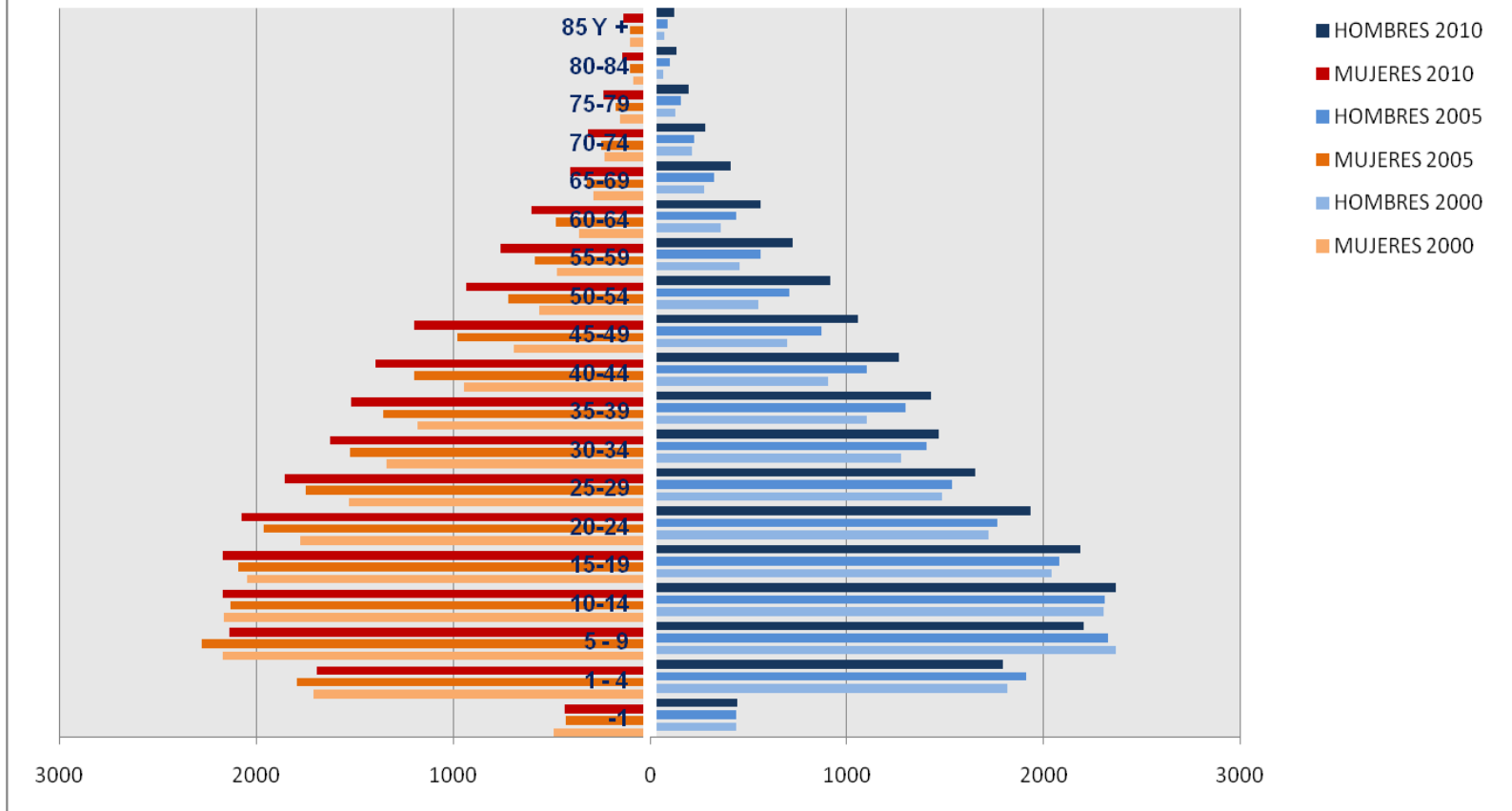
YECAPIXTLA



-  Centro de Salud (7)
-  Caravana de la Salud



Piramide Poblacional Mpo. Yecapixtla 2000, 2005 y 2010



Fuente: Proyección CONAPO (2005 – 2030), Instituciones de Seguridad Social





POBLACIÓN POR EDAD Y SEXO MPO. DE YECAPIXTLA 2000, 2005 Y 2010

	2000			2005			2010		
	MUJERES	HOMBRES	TOTAL	MUJERES	HOMBRES	TOTAL	MUJERES	HOMBRES	TOTAL
-1	487	440	927	427	438	865	433	444	877
1 - 4	1710	1817	3527	1793	1909	3702	1694	1791	3485
5 - 9	2173	2364	4537	2276	2330	4606	2135	2206	4341
10-14	2163	2304	4467	2132	2310	4442	2173	2364	4537
15-19	2047	2039	4086	2092	2079	4171	2169	2188	4357
20-24	1778	1719	3497	1965	1763	3728	2074	1936	4010
25-29	1529	1485	3014	1751	1537	3288	1855	1653	3508
30-34	1337	1277	2614	1526	1405	2931	1623	1469	3092
35-39	1180	1101	2281	1355	1299	2654	1521	1428	2949
40-44	944	903	1847	1200	1104	2304	1397	1265	2662
45-49	693	695	1388	979	873	1852	1198	1058	2256
50-54	562	552	1114	719	710	1429	935	915	1850
55-59	472	456	928	584	561	1145	761	727	1488
60-64	363	358	721	478	440	918	603	559	1162
65-69	290	276	566	319	324	643	404	408	812
70-74	229	211	440	246	226	472	313	280	593
75-79	150	130	280	176	155	331	235	196	431
80-84	83	69	152	103	103	206	141	135	276
85 Y +	102	70	172	100	92	192	134	121	255
	18292	18266	36558	20221	19658	39879	21798	21143	42941

Fuente: Secretaría de Salud/Dirección General de Información en Salud, Estimaciones con base en las Proyecciones de la Población de México 2005 - 2030, CONAPO, 2006.

Municipio	POBLACION					POBLACION ASEGURADA POR INSTITUCION			
	TOTAL	NO ASEGURADA	%	ASEGURADA	%	IMSS	ISSSTE	SEDENA y Pemex	Otros
Estado de Morelos	1.687.396	1.027.275	60,88	660.121	39,12	402.049	86.230	10.075	161.766
Yecapixtla	42.941	33.105	77,09	9.836	22,91	5.991	1.285	150	2.410

Fuente: Secretaría de Salud/Dirección General de Información en Salud, Estimaciones con base en las Proyecciones de la Población de México 2005 - 2030, CONAPO, 2006. Encuesta Nacional de la Dinámica Demográfica 2006 (ENADID 2006) CONAPO, SINAIS, Instituto Nacional de Salud Pública, INEGI





PLAN MAESTRO DE INFRAESTRUCTURA 2008

MUNICIPIO	LOCALIDAD	CONSERVACION Y MANTENIMIENTO	AMPLIACIONES	SUSTITUCIONES	TOTAL
Yecapixtla					
	YECAPIXTLA	260,000.00			260,000.00
	ACHICHIPICO		260,000.00		260,000.00
	HUESCA	180,000.00			180,000.00
	JUAN MORALES	200,000.00	260,000.00		460,000.00
	TECAJEC		260,000.00		260,000.00
	XOCHITLAN	200,000.00	260,000.00		460,000.00
	ADOLOFO LOPEZ MATEOS	200,000.00	260,000.00		460,000.00
	TOTAL	1,040,000.00	1,300,000.00		2,340,000.00

Los conceptos de Obra de Conservación y Mantenimiento, así como las Ampliaciones a la Infraestructura Física están sujetos a la disponibilidad de recursos financieros del nivel federal.





DIRECTORIO

Jur.	Municipio	Localidad	Nombre de la unidad	Tipo de unidad	Domicilio	C.P.	Teléfono	Clues
III								
	Yecapixtla							
		YECAPIXTLA	YECAPIXTLA	RURAL DE 03 NUCLEOS BASICOS	ADOLFO LOPEZ MATEOS S/N.COLONIA CENTRO	62820		MSSSA002006
			UNIDAD MOVIL YECAPIX	UNIDAD MOVIL	NIÑOS HEROES NO.5,COLONIA CENTRO	62820		MSSSA002011
		ACHICHIPICO	ACHICHIPICO	RURAL DE 01 NUCLEO BASICO	AV.VICENTE GUERRERO ESQ.MORELOS,CENTRO	62821		MSSSA002023
		HUEXCA	HUEXCA	RURAL DE 01 NUCLEO BASICO	AV.MORELOS S/N. A UN COSTADO DEL PARQUE	62828		MSSSA002035
		JUAN MORALES	JUAN MORALES	RURAL DE 02 NUCLEOS BASICOS	MANUEL AVILA CAMACHO NO.42 COL.CENTRO	62745	735 3524107	MSSSA002040
		TECAJEC	TECAJEC	RURAL DE 01 NUCLEO BASICO	IGNACIO ZARAGOZA NO.19 COLONIA CENTRO	62820		MSSSA002052
		XOCHITLAN	XOCHITLAN	RURAL DE 01 NUCLEO BASICO	REFORMA S/N. A UN LADO DE LA INGLESIA	62826		MSSSA002064
		ADOLFO LOPEZ MATEOS	ADOLOFO LOPEZ MATE	RURAL DE 01 NUCLEO BASICO	LA MINA S/N.A 100 MTS.CARRET.MEX.CUAUTLA	62820		MSSSA002076





MORBILIDAD 2009

Municipio: Yecapixtla

No.	PADECIMIENTO	CLAVE-CIE	CASOS	
			Núm	Tasa*
1	Infecciones respiratorias agudas	J00-J06, J20, J21 excepto J02.0 y J03.0	12,862	30,368.6
2	Infecciones intestinales por otros organismos y las mal definidas	A04, A08-A09	1,675	3,954.9
3	Infección de vías urinarias	N30, N34, N39.0	1,305	3,081.2
4	Intoxicación por picadura de alacrán	T63.2, X22	749	1,768.5
5	Hipertensión arterial	I10-I15	330	779.2
6	Úlceras, gastritis y duodenitis	K25-K29	295	696.5
7	Diabetes mellitus no insulino dependiente (Tipo II)	E11-E14	253	597.4
8	Gingivitis y enfermedad periodontal	K05	191	451.0
9	Otras helmintiasis	B65-B67, B70-B76, B78, B79, B81-B83	158	373.1
10	Amebiasis intestinal	A06.0-A06.3;A06.9	157	370.7
	Las demás causas		1,068	2,521.7

* Tasa por 100,000 habitantes

Fuente: SSM/SUIVE/2009

Población total:

42,353





Municipios	Defunciones															
	General	Tasa 1/	Infantil	Tasa 2/	Preescolar	Tasa 3/	Escolar	Tasa 4/	Productiva	Tasa 5/	Postproduc.	Tasa 6/	N.E.	Tasa 1/	Materna**	Tasa 7/
Estatal	8.951	538,6	411	1434,8	78	68,7	109	33,6	3.110	286,1	5.194	4797,5	49	2,9	17	5,9
Yecapixtla	169	404,7	14	1616,6	0	0,0	4	42,9	72	274,7	79	3677,8	0	0,0	0	0,0

** Incluye muertes obstétricas tardías y coriocarcinoma.

1/ Por 100 000 hab.

2/ Por 100 000 nacimientos esperados

3/ Por 100 000 hab. de 1 a 4 años

2/ Por 100 000 nacimientos esperados

3/ Por 100 000 hab. de 1 a 4 años

4/ Por 100 000 hab. de 5 a 14 años.

5/ Por 100 000 hab. de 15 a 64 años.

6/ Por 100 000 hab. de 65 y más años.

7/ Por 10 000 Nacimientos esperados.

Fuente: INEGI / Base de datos 2008; CONAPO/Estimaciones con base en las Proyecciones de población 2005-2030, 2008.

Municipios	Enf. infecciosas intestinales								Enf. respiratorias agudas							Ciertas afecciones orig. en el period.		
	Total	Tasa 1/	< de 5 años					Total	Tasa 1/	< de 5 años					Perinatal	Tasa 2/		
			Subtot.	Tasa 8/	< de 1 año	Tasa 2/	1 - 4 años			Tasa 3/	Subtot.	Tasa 8/	< de 1 año	Tasa 2/			1 - 4 años	Tasa 3/
Estatal	55	3,3	18	12,7	11	38,4	7	6,2	179	10,8	22	15,5	14	48,9	8	7,0	206	719,1
Yecapixtla	1	2,4	1	24,6	1	115,5	0	0,0	3	7,2	0	0,0	0	0,0	0	0,0	7	808,3

1/ Por 100 000 hab.

2/ Por 100 000 nacimientos esperados

3/ Por 100 000 hab. de 1 a 4 años

8/ Por 100 000 hab menores de 5 años.

Fuente: INEGI / Base de datos 2008; CONAPO/Estimaciones con base en las Proyecciones de población 2005-2030, 2008.

Municipios	Tumores Malignos																		
	Total	Tasa 1/	CaCu	Tasa 9/	Tasa 11/	Mama	Tasa 9/	Tasa 11/	Leucemias	Tasa 1/	Próstata	Tasa 10/	Tasa 12/	Estómago	Tasa 1/	Tráquea, bronquios y pulmón	Tasa 1/	Hígado	Tasa 1/
Estatal	1.115	67,1	86	10,1	18,4	77	9,1	16,5	68	4,1	85	10,5	35,6	117	7,0	84	5,1	77	4,6
Yecapixtla	18	43,1	1	4,7	9,2	0	0,0	0,0	0	0,0	1	4,9	17,8	6	14,4	2	4,8	1	2,4

1/ Por 100 000 hab.

9/ Por 100 000 mujeres

10/ Por 100 000 hombres

11/ Por 100 000 mujeres de 25 años y más

12/ Por 100 000 hombres de 40 y más

Fuente: INEGI / Base de datos 2008; CONAPO/Estimaciones con base en las Proyecciones de población 2005-2030, 2008.





MORTALIDAD 2008

Municipios	Diabetes		Enfermedades del corazón				Enfermedades				Cirrosis				Tuberculosis				VIH/SIDA	Tasa 1/	Picadura de Alacrán	Tasa 1/
	Mellitus	Tasa 1/	Total	Tasa 1/	Hiperten-sivas	Tasa 1/	Cerebro-vascular	Tasa 1/	del Hígado	Tasa 1/	más crónicas hígado	Tasa 1/	Alcohó-lica	Tasa 1/	Total	Tasa 1/	Aparato resp.	Tasa 1/				
Estatal	1.400	84,2	1.443	86,8	1.159	69,7	479	28,8	621	37,4	528	31,8	175	10,5	32	1,9	28	1,7	87	5,2	0	0,0
Yecapixtla	17	40,7	27	64,7	16	38,3	10	23,9	6	14,4	6	14,4	3	7,2	0	0,0	0	0,0	2	4,8	0	0,0

1/ Por 100 000 hab.

Fuente: INEGI / Base de datos 2008; CONAPO/Estimaciones con base en las Proyecciones de población 2005-2030, 2008.

Municipios	Enf. Pulm. obst. crónicas	Tasa 1/	Insuf. renal	Tasa 1/
Estatal	396	23,8	224	13,5
Yecapixtla	5	12,0	9	21,6

1/ Por 100 000 hab.

Fuente: INEGI / Base de datos 2008; CONAPO/Estimaciones con base en las Proyecciones de población 2005-2030, 2008.

Municipios	Neonatal Temprana (Menores 7 días)	Tasa 11/	Neonatal Tardia (7 a 27 días)	Tasa 11/	Posneonatal (28 días a 11 meses)	Tasa 11/	Infantil (Menores 1 año)	Tasa 11/
Estatal	182	6,4	87	3,0	142	5,0	411	14,3
Yecapixtla	7	8,1	0	0,0	7	8,1	14	16,2

1/ Por 100 000 hab.

Fuente: INEGI / Base de datos 2008; CONAPO/Estimaciones con base en las Proyecciones de población 2005-2030, 2008.

Municipios	Eventos por residencia								Accidentes por ocurrencia									
	Suicidios	Tasa 1/	Homicidios	Tasa 1/	Int. no det.	Tasa 1/	Accidentes	Tasa 1/	Total	Tasa 1/	De transporte	Tasa 1/	Caídas	Tasa 1/	Ahogamiento y sumersión	Tasa 1/	Envenenamiento	Tasa 1/
Estatal	65	3,9	218	13,1	7	0,4	591	35,6	660	39,7	286	17,2	43	2,6	53	3,2	12	0,7
Yecapixtla	1	2,4	2	4,8	0	0,0	20	47,9	22	52,7	12	28,7	2	4,8	1	2,4	0	0,0

1/ Por 100 000 hab.

Fuente: INEGI / Base de datos 2008; CONAPO/Estimaciones con base en las Proyecciones de población 2005-2030, 2008.





BASE INDICADORES POR MUNICIPIO 2008

INDICADORES	2004	2005	2006	2007	May-08	NAL 00
COB. DE VACUNACION	98.21	97.61	95.70	97.64	91.80	99.30
CONS.SUB./1ra. VEZ	1.02	1.39	1.24	1.19	1.26	0.50
%CASOS DESHIDRATACION	0.28	0.00	1.44	0.43	0.43	0.67
EMB. CAP. 1er TRIMESTRE	4.00	3.55	3.61	3.20	3.20	37.82
CONT. HTA/DET	0.12	0.47	0.35	0.25	0.25	0.08
CONT.DIAB/DET TIRAS REACTIVAS	0.52	4.07	3.14	1.96	1.96	0.13





YECAPIXTLA





HORARIO DE LA UNIDAD: 24 HRS.

PERIODICIDAD DEL SERVICIO: LUNES A SABADO

MUNICIPIO	TIPO DE UNIDAD	CLAVE CLUES	LOCALIDAD SEDE Y LOCALIDADES DE SU AREA DE INFLUENCIA	POB. DE AREA DE INFLUENCIA	TIEMPO Y DIST. A LA UNIDAD		HOSPITAL AL QUE REFIERE	TIEMPO Y DIST. AL HOSPITAL	
					MIN.	KM.		MIN.	KM.
YECAPIXTLA	R-05	MSSSA002006	YECAPIXTLA	7308	0:00:00	0	CUAUTLA	0:30:00	15
			LA ESTACION DE YECAPIXTLA	34	0:10:00	3	"	0:30:00	15
			AGUA ZARCA	40	0:05:00	1	"	0:30:00	15
			EL IZOTE	16	0:00:00	0	"	0:00:00	0
			LOS AMATES	16	0:00:00	0	"	0:00:00	0
			RANCHO TEZONTITLAN	14	0:00:00	0	"	0:00:00	0
			RANCHO ECATEPEC	14	0:00:00	0	"	0:00:00	0
			RANCHO VALDEPEÑA	16	0:05:00	1	"	0:30:00	15
			CAMPO LA TORTUGA	10	0:00:00	0	"	0:00:00	0
			CAMPO TLACOTITLAN	43	0:00:00	0	"	0:00:00	0
			AQUILES SERDAN	1020	0:00:00	0	"	0:00:00	0
			COLONIA PARAISO LAS FLORES	162	0:00:00	0	"	0:00:00	0
			CAMPO DEL POLLO	3	0:00:00	0	"	0:00:00	0
			COLONIA AQUILES SERDÁN	34	0:20:00	5	"	0:30:00	15
			LOS CHICHICASTLES	47	0:10:00	4	"	0:30:00	15
SUB-TOTAL				8777					

hoja 1/2

RECURSOS HUMANOS	
CONCEPTO	NUM.
MEDICOS GENERALES	3
MEDICO POR AYUNTAMIENTO	
MEDICO PROGRAMA SPSS	
ODONTOLOGOS	1
PASANTE DE MEDICINA	1
PASANTE DE ODONTOLOGIA	
ENFERMERA GENERAL	1
ENFERMERA PASANTE	
ENFERMERA AUXILIAR	5
PERSONAL TECNICO	2
PERSONAL PROFESIONAL	1
PERSONAL ADMVO.	2

RECURSOS MATERIALES	
CONSULTORIOS:	
MEDICINA GENERAL	5
ODONTOLOGIA	
CAMAS NO CENSABLES	4
OTROS RECURSOS	
SALA DE EXPULSION	1
ESTERILIZADOR	3
UNIDAD DENTAL	1
REFRIGERADOR	1

Fuente: Estudio de Regionalización Operativa (ERO) 2010

Proyección de Población CONAPO 2005- 2030

Subsistema de Información de Equipamiento, Recursos Humanos e Infraestructura para la Atención de la Salud (SINERHIAS) Diciembre 2009





HORARIO DE LA UNIDAD: 24 HRS.

PERIODICIDAD DEL SERVICIO: LUNES A SABADO

MUNICIPIO	TIPO DE UNIDAD	CLAVE CLUES	LOCALIDAD SEDE Y LOCALIDADES DE SU AREA DE INFLUENCIA	POB. DE AREA DE INFLUENCIA	TIEMPO Y DIST. A LA UNIDAD		HOSPITAL AL QUE REFIERE	TIEMPO Y DIST. AL HOSPITAL	
					MIN.	KM.		MIN.	KM.
YECAPIXTLA	R-05	MSSSA002006	CERRO LOS ALACRANES	3	0:00:00	0	"	0:00:00	0
			EL CORRALON CARDENAS	23	0:00:00	0	"	0:00:00	0
			RANCHO LOS LAURELES	14	0:00:00	0	"	0:00:00	0
			ZAHUATLAN	1668	0:10:00	1	"	0:30:00	15
			FRACCIONAMIENTO XALPA	23	0:05:00	2	"	0:30:00	15
			LOS REYES	1146	0:10:00	1	"	0:30:00	15
			MEXQUEMECA	1067	0:20:00	6	"	0:30:00	15
			PARAISO ESCONDIDO	110	0:10:00	1	"	0:05:00	2
			RANCHO JOSÉ HUERTA	14	0:40:00	4	"	0:30:00	15
			TOTAL	12,845					

hoja 2/2

PRODUCTIVIDAD	2009
CONSULTAS OTORGADAS	20,499
GENERALES	18,494
ODONTOLÓGICAS	2,005

Fuente: Estudio de Regionalización Operativa (ERO) 2010

Proyección de Población CONAPO 2005– 2030

Subsistema de Información de Equipamiento, Recursos Humanos e Infraestructura para la Atención de la Salud (SINERHIAS) Diciembre 2009





MORBILIDAD 2009

YECAPIXTLA

No.	PADECIMIENTO	CLAVE - CIE	CASOS	
			Num	Tasa*
1	Infecciones respiratorias agudas	J00-J06, J20, J21 excepto J02.0 y J03.0	982	64.7
2	Intoxicación por picadura de alacrán	T63.2, X22	91	6.0
3	Gingivitis y enfermedad periodontal	K05	69	4.5
4	Infección de vías urinarias	N30, N34, N39.0	64	4.2
5	Infecciones intestinales por otros organismos y las mal definidas	A04, A08-A09	54	3.6
6	Candidiasis urogenital	B37.3-B37.4	20	1.3
7	Amebiasis intestinal	A06.0-A06.3;A06.9	11	0.7
8	Úlceras, gastritis y duodenitis	K25-K29	9	0.6
9	Otitis media aguda	H65.0-H65.1	8	0.5
10	Mordeduras por perro	W54	5	0.3
	Resto de Diagnósticos		10	0.7
	Total:		1,323	

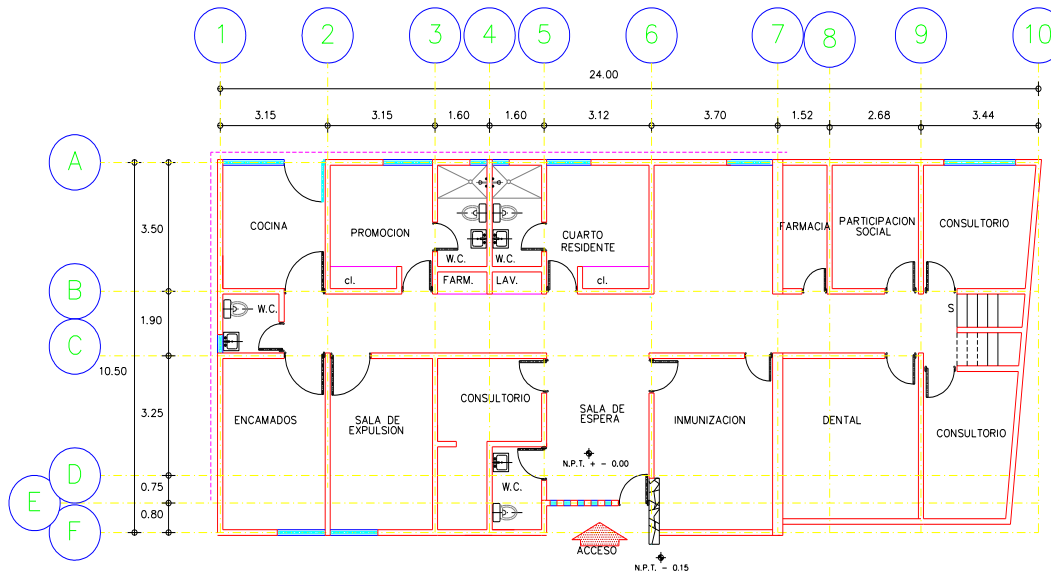
* Tasa por 1,000 habitantes del área de influencia de la Unidad Médica

Población total:

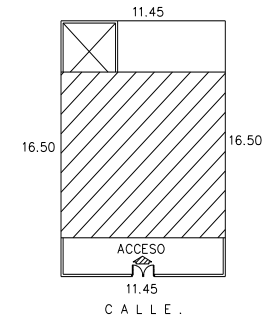
15,181

Fuente: SSM/SUIVE 2009; Población en base a Estudio de Regionalización Operativa 2009





METROS CUADRADOS DE LA UNIDAD 135.54 M2.
METROS CUADRADOS DE TERRENO 188.92 M2.

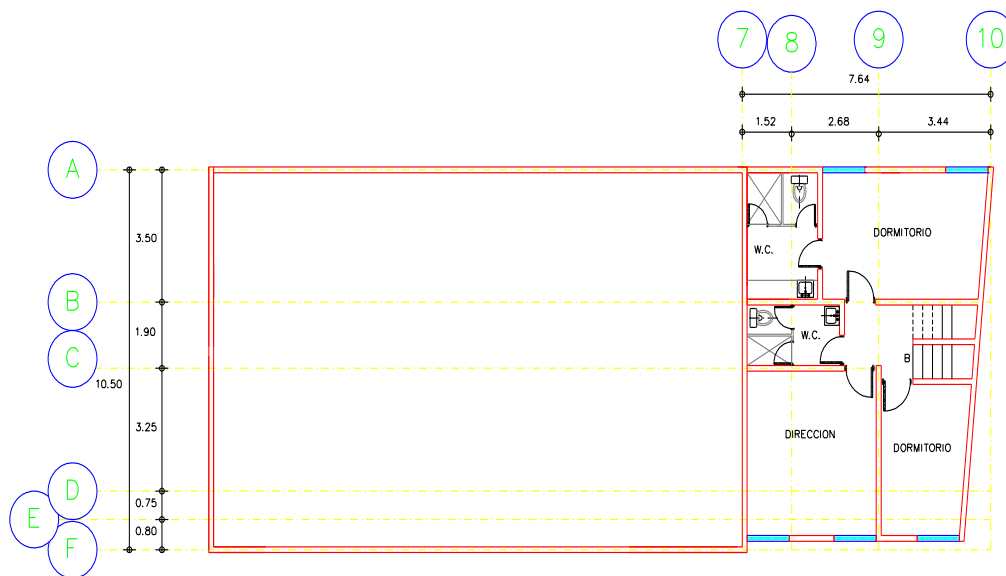


CROQUIS DE LOCALIZACION.

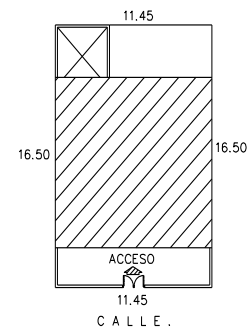


UNIDAD:	CS-3D1
JURISDICCION SANITARIA:	03 CUAUTLA.
MUNICIPIO:	YECAPIXTLA
LOCALIDAD:	YECAPIXTLA
PLANO:	PLANTA BAJA
FECHA:	CLAVE DE LA UNIDAD:
DICIEMBRE 2006	1703030000101W003





METROS CUADRADOS DE LA UNIDAD 135.54 M2.
METROS CUADRADOS DE TERRENO 188.92 M2.



CROQUIS DE LOCALIZACION.



UNIDAD:	CS-3D1
JURISDICCION SANITARIA:	03 CUAUTLA.
MUNICIPIO:	YECAPIXTLA
LOCALIDAD:	YECAPIXTLA
PLANO:	PLANTA ALTA.
FECHA:	DICIEMBRE 2006
CLAVE DE LA UNIDAD:	1703030000101W003





NECESIDADES DE INFRAESTRUCTURA IDENTIFICADAS EN 2008

- REHABILITACIÓN DE INSTALACIÓN ELÉCTRICA INCLUYE CAMBIO A BIFÁSICA.
- REHABILITACIÓN DE BAÑOS.
- SUMINISTRO Y COLOCACIÓN DE MOSQUITEROS.
- DESAZOLVÉ DE FOSA SÉPTICA Y CONEXIÓN A RED GENERAL.
- SUMINISTRO Y COLOCACIÓN DE ALUMINIO EN VENTANAS
- DESMONTE Y SUMINISTRO DE VIDRIOS.
- SUMINISTRO Y COLOCACIÓN DE PROTECCIONES METÁLICAS.
- HERRERÍA.
- CARPINTERÍA.
- REMODELACIÓN DE BAÑOS
- CAMBIO DE PISO EN EL EDIFICIO ANTERIOR.

Nota.- Los conceptos de Obra plasmados se determinaron en el Plan Maestro de Infraestructura 2008, los cuales están sujetos a cambios al momento de actualizar dicho Plan en el 2009, asimismo la realización de la Obra esta sujeta a las aportaciones que la Federación, Estado, Municipio y/o las Organizaciones Civiles realicen.





ACHICHIPICO





HORARIO DE LA UNIDAD: 24 HRS.

PERIODICIDAD DEL SERVICIO: LUNES A SABADO

MUNICIPIO	TIPO DE UNIDAD	CLAVE CLUES	LOCALIDAD SEDE Y LOCALIDADES DE SU AREA DE INFLUENCIA	POB. DE AREA DE INFLUENCIA	TIEMPO Y DIST. A LA UNIDAD		HOSPITAL AL QUE REFIERE	TIEMPO Y DIST. AL HOSPITAL	
					MIN.	KM.		MIN.	KM.
YECAPIXTLA	R-02	MSSSA002023	ACHICHIPICO	1901	0:00:00	0	CUAUTLA	1:00:00	30
			TOTAL POBLACION	1,901					

RECURSOS HUMANOS	
CONCEPTO	NUM.
MEDICO PROG. OPORTUNIDADES	
ODONTOLOGOS	
PASANTE DE MEDICINA	1
PASANTE DE ODONTOLOGIA	
ENFERMERA GENERAL	
ENFERMERA PASANTE	1
ENFERMERA AUXILIAR	
PERSONAL PROFESIONAL	
PERSONAL TECNICO	
PERSONAL ADMVO.	

PRODUCTIVIDAD	2009
CONSULTAS OTORGADAS	4,107
GENERALES	4,107
ODONTOLOGICAS	

RECURSOS MATERIALES	
CONSULTORIOS:	
MEDICINA GENERAL	2
ODONTOLOGIA	
CAMAS NO CENSABLES	1
OTROS RECURSOS	
REFRIGERADOR	2
ESTERILIZADOR	1
AUTOCLAVE	
UNIDAD DENTAL	

Fuente: Estudio de Regionalización Operativa (ERO) 2010

Proyección de Población CONAPO 2005– 2030

Subsistema de Información de Equipamiento, Recursos Humanos e Infraestructura para la Atención de la Salud (SINERHIAS) Diciembre 2009





MORBILIDAD 2009

ACHICHIPICO

No.	PADECIMIENTO	CLAVE - CIE	CASOS	
			Num	Tasa*
1	Infecciones respiratorias agudas	J00-J06, J20, J21 excepto J02.0 y J03.0	456	202.9
2	Infecciones intestinales por otros organismos y las mal definidas	A04, A08-A09	41	18.2
3	Infección de vías urinarias	N30, N34, N39.0	36	16.0
4	Conjuntivitis	B30, H10.0	9	4.0
5	Otitis media aguda	H65.0-H65.1	7	3.1
6	Hipertensión arterial	I10-I15	5	2.2
7	Intoxicación por picadura de alacrán	T63.2, X22	2	0.9
8	Mordeduras por perro	W54	2	0.9
9	Diabetes mellitus no insulino dependiente (Tipo II)	E11-E14	2	0.9
10	Casos sin muestra de laboratorio de virus de Influenza no identificado	J11	1	0.4
	Resto de Diagnósticos		0	0.0
	Total:		561	

* Tasa por 1,000 habitantes del área de influencia de la Unidad Médica

Población total:

2,247

Fuente: SSM/SUIVE 2009; Población en base a Estudio de Regionalización Operativa 2009





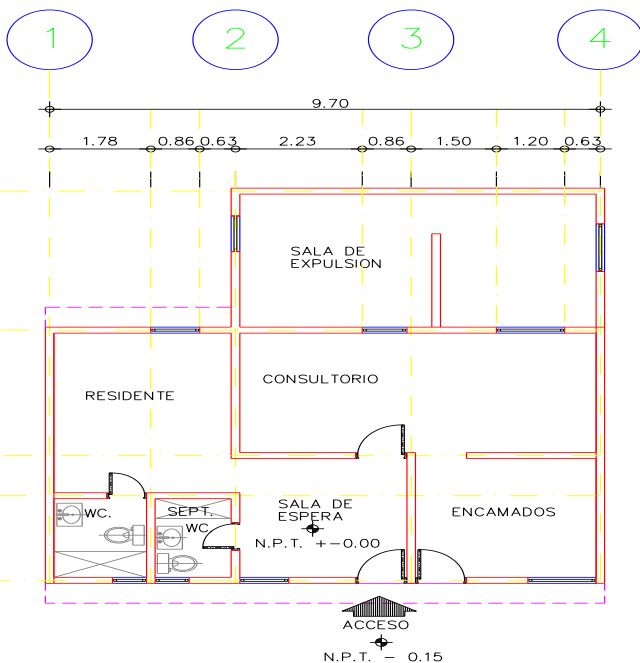
GOBIERNO DEL ESTADO
DE MORELOS
2006 - 2012

ACHICHIPICO

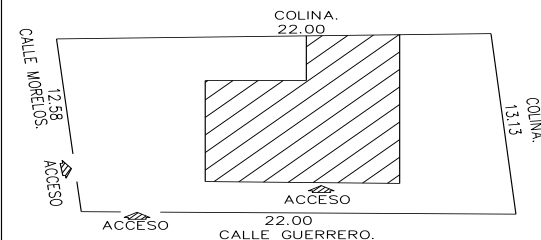


SECRETARIA DE
SALUD
SSM-DIR. PLANEACION - DGPLADES

PLAN ESTATAL MAESTRO DE INFRAESTRUCTURA
MORELOS.



METROS CUADRADOS DE LA UNIDAD 73.30 M2.
METROS CUADRADOS DE TERRENO 282.81 M2.



CROQUIS DE LOCALIZACION.



UNIDAD:	CS-1
JURISDICCION SANITARIA:	03 CUAUTLA.
MUNICIPIO:	YECAPIXTLA.
LOCALIDAD:	ACHICHIPICO.
PLANO:	PLANTA ARQUITECTONICA.
FECHA:	DICIEMBRE 2006
CLAVE DE LA UNIDAD:	1703030000201V001





NECESIDADES DE INFRAESTRUCTURA IDENTIFICADAS EN 2008

- CONSULTORIO
- FALTA DE BODEGA PARA EL PROGRAMA DE OPORTUNIDADES
- CONSTRUIR ÁREA ESPECIFICA DE ENFERMERÍA
- RESIDENCIA DE ENFERMERA
- SE REQUIERE DIVISIÓN DEL ÁREA DE CEYE Y ESTERILIZACIÓN
- TERMINAR ÁREAS SALA DE EXPULSIÓN Y ENCAMADOS (PINTURA, PISO, PUERTAS, VENTANA)
- PINTURA EN GENERAL
- CONSTRUIR BODEGA
- SALA DE EXPULSIÓN
- ÁREA DE ENCAMADOS
- CAMBIO DE TINACO Y DE BOILER
- REMODELACIÓN DE BAÑOS
- CONSTRUIR COCINA

Nota.- Los conceptos de Obra plasmados se determinaron en el Plan Maestro de Infraestructura 2008, los cuales están sujetos a cambios al momento de actualizar dicho Plan en el 2009, asimismo la realización de la Obra esta sujeta a las aportaciones que la Federación, Estado, Municipio y/o las Organizaciones Civiles realicen.







HORARIO DE LA UNIDAD: 24 HRS.

PERIODICIDAD DEL SERVICIO: LUNES A SABADO

MUNICIPIO	TIPO DE UNIDAD	CLAVE CLUES	LOCALIDAD SEDE Y LOCALIDADES DE SU AREA DE INFLUENCIA	POB. DE AREA DE INFLUENCIA	TIEMPO Y DIST. A LA UNIDAD		HOSPITAL AL QUE REFIERE	TIEMPO Y DIST. AL HOSPITAL	
					MIN.	KM.		MIN.	KM.
YECAPIXTLA	R-01	MSSSA002035	HUEXCA	738	0:00:00	0	CUAUTLA	0:40:00	22
			PARADA A HUEXCA	6	0:00:00	0	"	0:00:00	0
			VEGAS, LAS	0	0:00:00	0	"	0:00:00	0
			TOTAL POBLACION	744					

PRODUCTIVIDAD	2009
CONSULTAS OTORGADAS	2,763
GENERALES	2,763
ODONTOLOGICAS	

RECURSOS HUMANOS	
CONCEPTO	NUM.
MEDICOS GENERALES	
MEDICO PASANTE	1
ENFERMERA GENERAL	
ENFERMERA PASANTE	1
ENFERMERA AUXILIAR	
PERSONAL PROFESIONAL	
PERSONAL TECNICO	1
PERSONAL ADMVO.	

RECURSOS MATERIALES	
CONSULTORIOS:	
MEDICINA GENERAL	1
ODONTOLOGIA	
CAMAS NO CENSABLES	2
OTROS RECURSOS	
SALAS DE EXPULSION	
ESTERILIZADOR	2
LAB. ANALISIS CLINICOS	
AUTOCLAVE	
UNIDAD DENTAL	

Fuente: Estudio de Regionalización Operativa (ERO) 2010

Proyección de Población CONAPO 2005– 2030

Subsistema de Información de Equipamiento, Recursos Humanos e Infraestructura para la Atención de la Salud (SINERHIAS) Diciembre 2009





MORBILIDAD 2009

HUEXCA

No.	PADECIMIENTO	CLAVE - CIE	CASOS	
			Num	Tasa*
1	Infecciones respiratorias agudas	J00-J06, J20, J21 excepto J02.0 y J03.0	363	413.4
2	Infección de vías urinarias	N30, N34, N39.0	28	31.9
3	Infecciones intestinales por otros organismos y las mal definidas	A04, A08-A09	23	26.2
4	Intoxicación por picadura de alacrán	T63.2, X22	19	21.6
5	Gingivitis y enfermedad periodontal	K05	12	13.7
6	Úlceras, gastritis y duodenitis	K25-K29	8	9.1
7	Amebiasis intestinal	A06.0-A06.3;A06.9	7	8.0
8	Candidiasis urogenital	B37.3-B37.4	7	8.0
9	Varicela	B01	6	6.8
10	Tricomoniasis urogenital	A59.0	5	5.7
	Resto de Diagnósticos		21	23.9
	Total:		499	

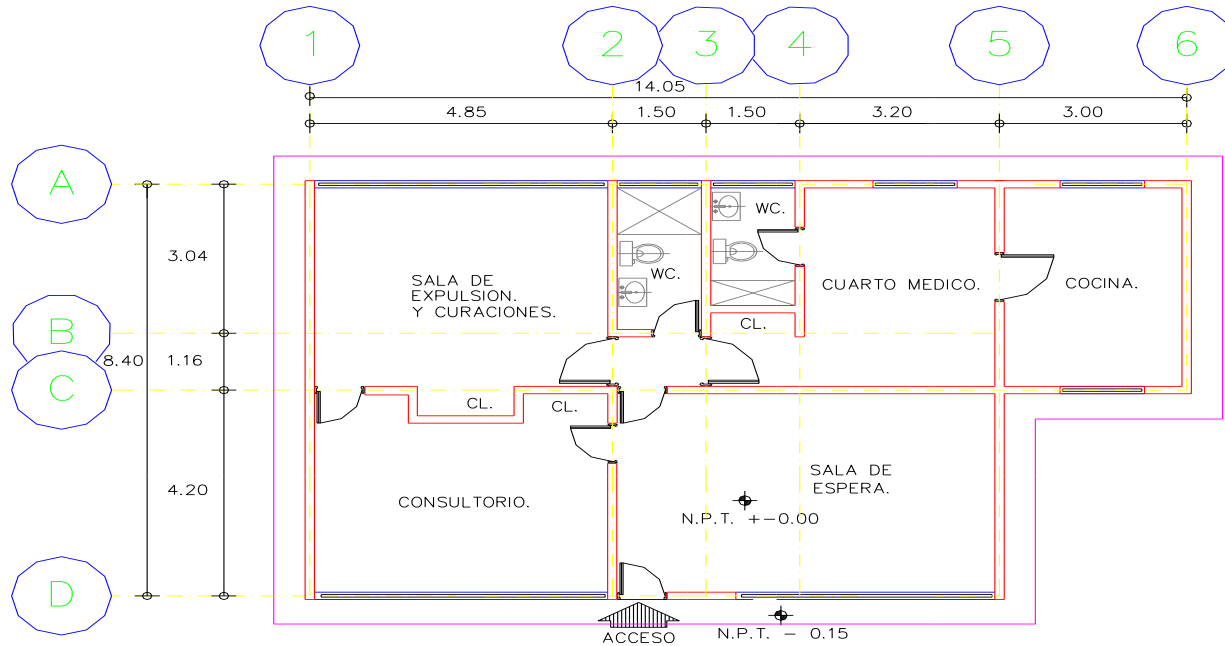
* Tasa por 1,000 habitantes del área de influencia de la Unidad Médica

Población total:

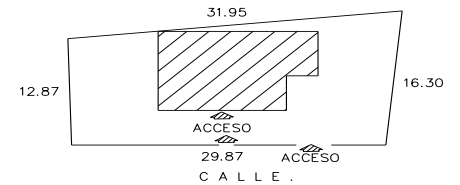
878

Fuente: SSM/SUIVE 2009; Población en base a Estudio de Regionalización Operativa 2009

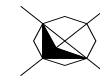




METROS CUADRADOS DE LA UNIDAD 132.59 M2.
METROS CUADRADOS DE TERRENO 447.25 M2.



CROQUIS DE LOCALIZACION.



0 1 2 3 MTS.
ESCALA GRAFICA. 1:100

UNIDAD:	CS-1
JURISDICCION SANITARIA:	03 CUAUTLA
MUNICIPIO:	YECAPIXTLA.
LOCALIDAD:	HUESCA.
PLANO:	PLANTA ARQUITECTONICA.
FECHA:	DICIEMBRE 2006
CLAVE DE LA UNIDAD:	1703030000501U001





NECESIDADES DE INFRAESTRUCTURA IDENTIFICADAS EN 2008

- CAMBIO DE BOILER Y TINACO DE MAYOR CAPACIDAD
- REHABILITACIÓN DE INSTALACIÓN ELÉCTRICA INCLUYE CAMBIO A BIFÁSICA
- SUMINISTRO Y COLOCACIÓN DE MOSQUITEROS
- DESAZOLVÉ DE FOSA SÉPTICA Y CONEXIÓN A RED GENERAL
- SUMINISTRO Y COLOCACIÓN DE ALUMINIO EN VENTANAS
- DESMONTE Y SUMINISTRO DE VIDRIOS
- SUMINISTRO Y COLOCACIÓN DE PROTECCIONES METÁLICAS
- HERRERÍA
- CARPINTERÍA

Nota.- Los conceptos de Obra plasmados se determinaron en el Plan Maestro de Infraestructura 2008, los cuales están sujetos a cambios al momento de actualizar dicho Plan en el 2009, asimismo la realización de la Obra esta sujeta a las aportaciones que la Federación, Estado, Municipio y/o las Organizaciones Civiles realicen.





GOBIERNO DEL ESTADO
DE MORELOS
2006 - 2012

JUAN MORALES





HORARIO DE LA UNIDAD: MATUTINO Y VESPERTINO

PERIODICIDAD DEL SERVICIO: LUNES A VIERNES

MUNICIPIO	TIPO DE UNIDAD	CLAVE CLUES	LOCALIDAD SEDE Y LOCALIDADES DE SU AREA DE INFLUENCIA	POB. DE AREA DE INFLUENCIA	TIEMPO Y DIST. A LA UNIDAD		HOSPITAL AL QUE REFIERE	TIEMPO Y DIST. AL HOSPITAL	
					MIN.	KM.		MIN.	KM.
YECAPIXTLA	R-03	MSSSA002040	JUAN MORALES	10068	0:00:00	0	CUAUTLA	0:20:00	13
			FCO. MENDOZA PALMA	96	0:00:00	0	"	0:10:00	4
			MIXTLALCINGO	16	0:20:00	4	"	0:20:00	13
			AMPLIACIÓN JUAN MORALES	23	0:00:00	0	"	0:00:00	0
			CAMPO NUEVO	6	0:00:00	0	"	0:00:00	0
			RANCHO VIEJO	14	0:20:00	4	"	0:20:00	13
			CERRO DEL TEMECATE	10	0:00:00	0	"	0:00:00	0
			LA CARTONERA	63	0:15:00	3	"	0:20:00	13
TOTAL POBLACION				10,296					

PRODUCTIVIDAD	2009
CONSULTAS OTORGADAS	11,285
GENERALES	9,531
ODONTOLÓGICAS	1,754

ODONTOLOGOS	
MEDICO PASANTE	1
PASANTE DE ODONTOLOGIA	
ENFERMERA GENERAL	1
ENFERMERA PASANTE	2
ENFERMERA AUXILIAR	
PERSONAL PROFESIONAL	
PERSONAL TECNICO	1
PERSONAL ADMVO.	

RECURSOS MATERIALES	
CONSULTORIOS:	
MEDICINA GENERAL	3
ODONTOLOGIA	
CAMAS NO CENSABLES	1
OTROS RECURSOS	
SALAS DE EXPULSION	
ESTERILIZADOR	4
AUTOCLAVE	1
RAYOS X DENTAL	1
UNIDAD DENTAL	1

Fuente: Estudio de Regionalización Operativa (ERO) 2010

Proyección de Población CONAPO 2005– 2030

Subsistema de Información de Equipamiento, Recursos Humanos e Infraestructura para la Atención de la Salud (SINERHIAS) Diciembre 2009





MORBILIDAD 2009

JUAN MORALES

No.	PADECIMIENTO	CLAVE - CIE	CASOS	
			Num	Tasa*
1	Infecciones respiratorias agudas	J00-J06, J20, J21 excepto J02.0 y J03.0	493	40.7
2	Infección de vías urinarias	N30, N34, N39.0	111	9.2
3	Infecciones intestinales por otros organismos y las mal definidas	A04, A08-A09	44	3.6
4	Candidiasis urogenital	B37.3-B37.4	28	2.3
5	Intoxicación por picadura de alacrán	T63.2, X22	27	2.2
6	Amebiasis intestinal	A06.0-A06.3;A06.9	26	2.1
7	Desnutrición leve	E44.1	22	1.8
8	Otitis media aguda	H65.0-H65.1	19	1.6
9	Úlceras, gastritis y duodenitis	K25-K29	15	1.2
10	Diabetes mellitus no insulino dependiente (Tipo II)	E11-E14	13	1.1
	Resto de Diagnósticos		50	25.6
	Total:		848	

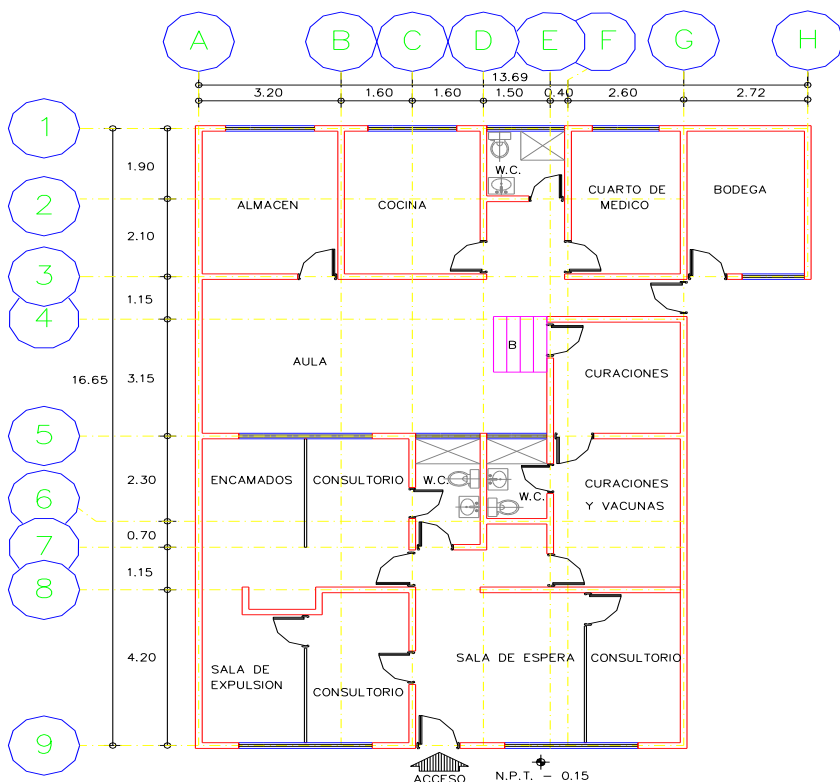
* Tasa por 1,000 habitantes del área de influencia de la Unidad Médica

Población total:

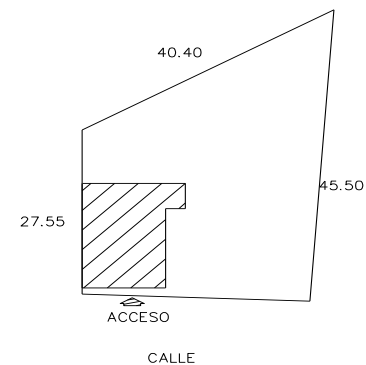
12,110

Fuente: SSM/SUIVE 2009; Población en base a Estudio de Regionalización Operativa 2009

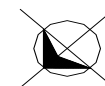




METROS CUADRADOS DE LA UNIDAD 124.89 M2.
METROS CUADRADOS DE TERRENO 1083.85 M2.



CROQUIS DE LOCALIZACION.



UNIDAD:	CS-2
JURISDICCION SANITARIA:	03 CUAUTLA
MUNICIPIO:	YECAPIXTLA.
LOCALIDAD:	JUAN MORALES.
PLANO:	PLANTA ARQUITECTONICA.
FECHA:	DICIEMBRE 2006
CLAVE DE LA UNIDAD:	1703030000801W002





NECESIDADES DE INFRAESTRUCTURA IDENTIFICADAS EN 2008

- CAMBIO DE PUERTAS EN BAÑO
- COLOCAR PISO EN ÁREA DE OPORTUNIDADES
- DESAZOLVÉ DE FOSA SÉPTICA
- REHABILITACIÓN DE INSTALACIÓN ELÉCTRICA INCLUYE CAMBIO A BIFÁSICA
- REHABILITACIÓN DE BAÑOS
- SUMINISTRO Y COLOCACIÓN DE MOSQUITEROS
- DESAZOLVÉ DE FOSA SÉPTICA Y CONEXIÓN A RED GENERAL
- SUMINISTRO Y COLOCACIÓN DE ALUMINIO EN VENTANAS
- DESMONTE Y SUMINISTRO DE VIDRIOS
- SUMINISTRO Y COLOCACIÓN DE PROTECCIONES METÁLICAS
- HERRERÍA
- CARPINTERÍA

Nota.- Los conceptos de Obra plasmados se determinaron en el Plan Maestro de Infraestructura 2008, los cuales están sujetos a cambios al momento de actualizar dicho Plan en el 2009, asimismo la realización de la Obra esta sujeta a las aportaciones que la Federación, Estado, Municipio y/o las Organizaciones Civiles realicen.





GOBIERNO DEL ESTADO
DE MORELOS
2006 - 2012

TECAJEC





HORARIO DE LA UNIDAD: 24 HRS.

PERIODICIDAD DEL SERVICIO: LUNES A SABADO

MUNICIPIO	TIPO DE UNIDAD	CLAVE CLUES	LOCALIDAD SEDE Y LOCALIDADES DE SU AREA DE INFLUENCIA	POB. DE AREA DE INFLUENCIA	TIEMPO Y DIST. A LA UNIDAD		HOSPITAL AL QUE REFIERE	TIEMPO Y DIST. AL HOSPITAL	
					MIN.	KM.		MIN.	KM.
YECAPIXTLA	R-01	MSSSA002052	TECAJEC	1218	0:00:00	0	CUAUTLA	0:50:00	28
			COL. LAS FLORES(PRADOS VERDES)	10	0:00:00	0	"	0:00:00	0
			TOTAL POBLACION	1,228					

RECURSOS HUMANOS	
CONCEPTO	NUM.
MEDICOS PASANTE	1
ODONTOLOGOS	
PASANTE DE ODONTOLOGIA	
ENFERMERA GENERAL	
ENFERMERA PASANTE	1
ENFERMERA AUXILIAR	
PERSONAL PROFESIONAL	
PERSONAL TECNICO	
PERSONAL ADMVO.	

PRODUCTIVIDAD	2009
CONSULTAS OTORGADAS	4,209
GENERALES	4,209
ODONTOLOGICAS	

RECURSOS MATERIALES	
CONSULTORIOS:	
MEDICINA GENERAL	1
ODONTOLOGIA	
CAMAS NO CENSABLES	1
OTROS RECURSOS	
REFRIGERADOR	1
ESTERILIZADOR	2
AUTOCLAVE	
UNIDAD DENTAL	

Fuente: Estudio de Regionalización Operativa (ERO) 2010

Proyección de Población CONAPO 2005– 2030

Subsistema de Información de Equipamiento, Recursos Humanos e Infraestructura para la Atención de la Salud (SINERHIAS) Diciembre 2009





MORBILIDAD 2009

TECAJEC

No.	PADECIMIENTO	CLAVE - CIE	CASOS	
			Num	Tasa*
1	Infecciones respiratorias agudas	J00-J06, J20, J21 excepto J02.0 y J03.0	253	174.5
2	Intoxicación por picadura de alacrán	T63.2, X22	65	44.8
3	Infecciones intestinales por otros organismos y las mal definidas	A04, A08-A09	41	28.3
4	Gingivitis y enfermedad periodontal	K05	15	10.3
5	Úlceras, gastritis y duodenitis	K25-K29	8	5.5
6	Otitis media aguda	H65.0-H65.1	6	4.1
7	Infección de vías urinarias	N30, N34, N39.0	5	3.4
8	Conjuntivitis	B30, H10.0	5	3.4
9	Faringitis y amigdalitis estreptocócicas	J02.0, J03.0	1	0.7
10	Candidiasis urogenital	B37.3-B37.4	1	0.7
	Resto de Diagnósticos		2	1.4
	Total:		402	

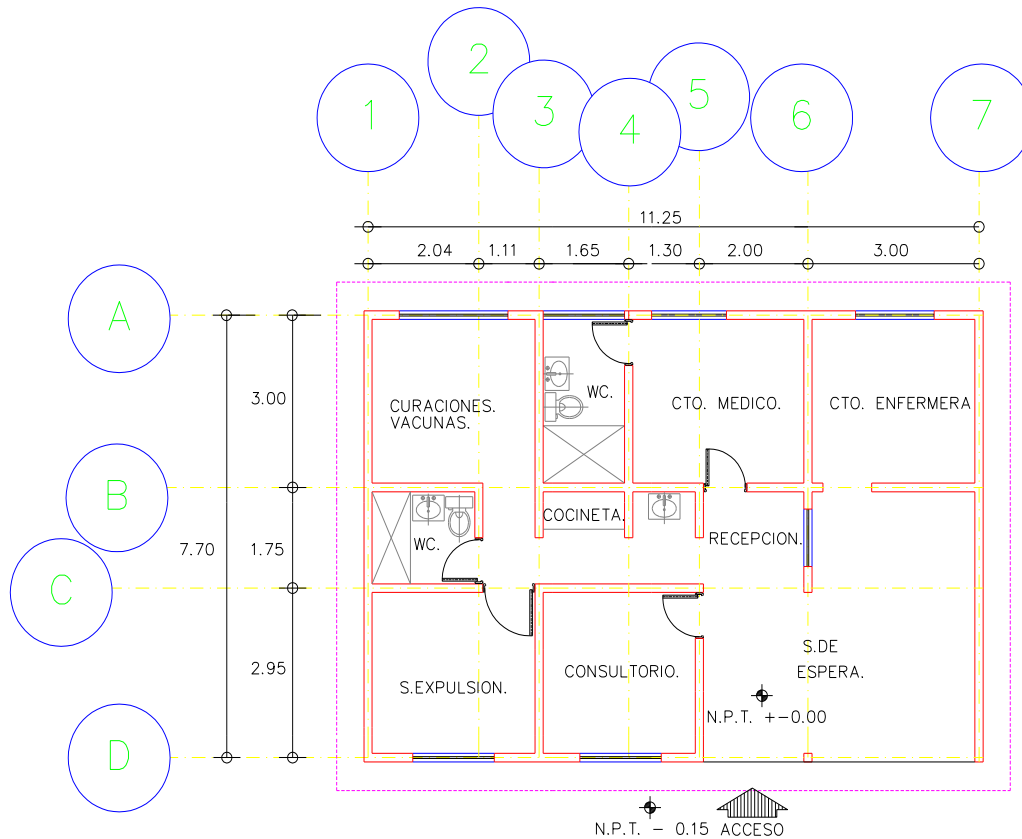
* Tasa por 1,000 habitantes del área de influencia de la Unidad Médica

Población total:

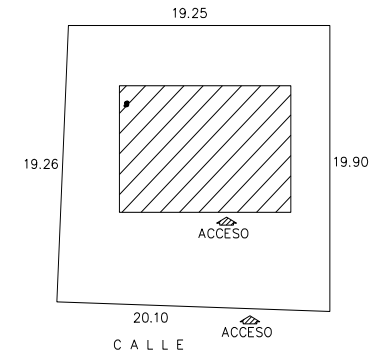
1,450

Fuente: SSM/SUIVE 2009; Población en base a Estudio de Regionalización Operativa 2009





METROS CUADRADOS DE LA UNIDAD 81.66 M2.
METROS CUADRADOS DE TERRENO 385.33 M2.



CROQUIS DE LOCALIZACION.



UNIDAD:	CS-1		
JURISDICCION SANITARIA:	03 CUAUTLA.		
MUNICIPIO:	YECAPIXTLA.	LOCALIDAD:	TECAJEC.
PLANO:	PLANTA ARQUITECTONICA.		
FECHA:	CLAVE DE LA UNIDAD:		
DICIEMBRE 2006	1703030001401U001		





NECESIDADES DE INFRAESTRUCTURA IDENTIFICADAS EN 2008

- CONSTRUIR CUARTO DE ENCAMADO
- CONSTRUIR ÁREA DE CITOLOGÍAS
- CONSTRUIR COCINA

Nota.- Los conceptos de Obra plasmados se determinaron en el Plan Maestro de Infraestructura 2008, los cuales están sujetos a cambios al momento de actualizar dicho Plan en el 2009, asimismo la realización de la Obra esta sujeta a las aportaciones que la Federación, Estado, Municipio y/o las Organizaciones Civiles realicen.







HORARIO DE LA UNIDAD: MATUTINO

PERIODICIDAD DEL SERVICIO: LUNES A VIERNES

MUNICIPIO	TIPO DE UNIDAD	CLAVE CLUES	LOCALIDAD SEDE Y LOCALIDADES DE SU AREA DE INFLUENCIA	POB. DE AREA DE INFLUENCIA	TIEMPO Y DIST. A LA UNIDAD		HOSPITAL AL QUE REFIERE	TIEMPO Y DIST. AL HOSPITAL	
					MIN.	KM.		MIN.	KM.
YECAPIXTLA	R-01	MSSSA002064	XOCHITLAN	2240	0:00:00	0	CUAUTLA	0:40:00	16
			LA HACIENDA	53	0:15:00	4	"	0:40:00	16
			TOTAL POBLACION	2,293					

PRODUCTIVIDAD	2009
CONSULTAS OTORGADAS	2,625
GENERALES	2,625
ODONTOLOGICAS	

RECURSOS HUMANOS	
CONCEPTO	NUM.
MEDICOS GENERALES	
ODONTOLOGOS	
PASANTE DE MEDICINA	1
PASANTE DE ODONTOLOGIA	
ENFERMERA GENERAL	
ENFERMERA PASANTE	1
ENFERMERA AUXILIAR	
PERSONAL PROFESIONAL	
PERSONAL TECNICO	
PERSONAL ADMVO.	

RECURSOS MATERIALES	
CONSULTORIOS:	
MEDICINA GENERAL	2
ODONTOLOGIA	
CAMAS NO CENSABLES	
OTROS RECURSOS	
REFRIGERADOR	1
ESTERILIZADOR	1
AUTOCLAVE	
UNIDAD DENTAL	

Fuente: Estudio de Regionalización Operativa (ERO) 2010

Proyección de Población CONAPO 2005– 2030

Subsistema de Información de Equipamiento, Recursos Humanos e Infraestructura para la Atención de la Salud (SINERHIAS) Diciembre 2009





MORBILIDAD 2009

XOCHITLAN

No.	PADECIMIENTO	CLAVE - CIE	CASOS	
			Num	Tasa*
1	Infecciones respiratorias agudas	J00-J06, J20, J21 excepto J02.0 y J03.0	129	47.6
2	Infecciones intestinales por otros organismos y las mal definidas	A04, A08-A09	23	8.5
3	Gingivitis y enfermedad periodontal	K05	9	3.3
4	Candidiasis urogenital	B37.3-B37.4	8	3.0
5	Infección de vías urinarias	N30, N34, N39.0	5	1.8
6	Hipertensión arterial	I10-I15	5	1.8
7	Conjuntivitis	B30, H10.0	4	1.5
8	Úlceras, gastritis y duodenitis	K25-K29	3	1.1
9	Intoxicación por picadura de alacrán	T63.2, X22	3	1.1
10	Diabetes mellitus no insulino dependiente (Tipo II)	E11-E14	3	1.1
	Resto de Diagnósticos		10	3.7
	Total:		202	

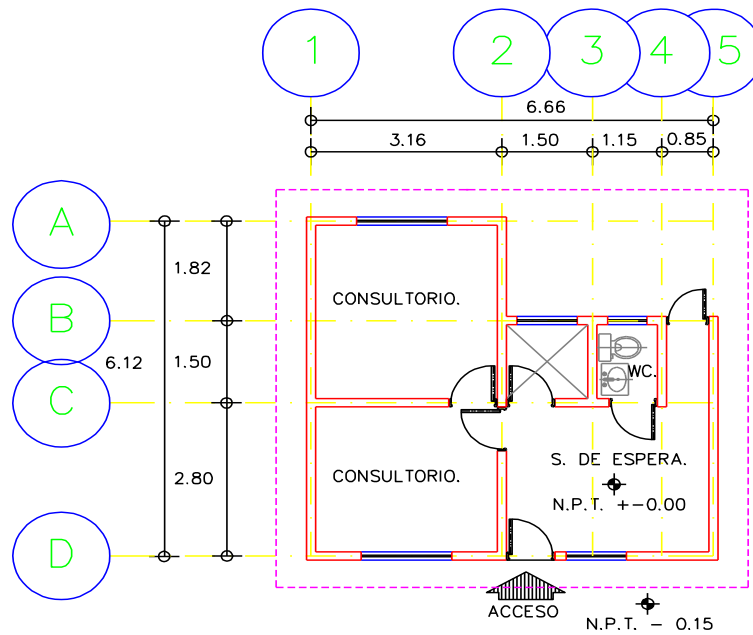
* Tasa por 1,000 habitantes del área de influencia de la Unidad Médica

Población total:

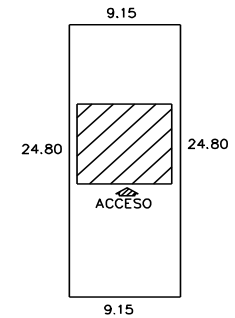
2,710

Fuente: SSM/SUIVE 2009; Población en base a Estudio de Regionalización Operativa 2009

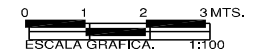




METROS CUADRADOS DE LA UNIDAD 56.78 M2.
METROS CUADRADOS DE TERRENO 226.92 M2.



CROQUIS DE LOCALIZACION.



UNIDAD:	CS-1
JURISDICCION SANITARIA:	03 CUAUTLA
MUNICIPIO:	YECAPIXTLA.
LOCALIDAD:	XOCHITLAN.
PLANO:	PLANTA ARQUITECTONICA.
FECHA:	DICIEMBRE 2006
CLAVE DE LA UNIDAD:	1703030001801V001





NECESIDADES DE INFRAESTRUCTURA IDENTIFICADAS EN 2008

- REHABILITACIÓN DE INSTALACIÓN ELÉCTRICA INCLUYE CAMBIO A BIFÁSICA
- SUMINISTRO Y COLOCACIÓN DE MOSQUITEROS
- DESAZOLVÉ DE FOSA SÉPTICA Y CONEXIÓN A RED GRAL.
- SUMINISTRO Y COLOCACIÓN DE ALUMINIO EN VENTANAS
- DESMONTE Y SUMINISTRO DE VIDRIOS
- SUMINISTRO Y COLOCACIÓN DE PROTECCIONES METÁLICAS
- HERRERÍA
- CARPINTERÍA

Nota.- Los conceptos de Obra plasmados se determinaron en el Plan Maestro de Infraestructura 2008, los cuales están sujetos a cambios al momento de actualizar dicho Plan en el 2009, asimismo la realización de la Obra esta sujeta a las aportaciones que la Federación, Estado, Municipio y/o las Organizaciones Civiles realicen.





GOBIERNO DEL ESTADO
DE MORELOS

ADOLFO LOPEZ MATEOS





ADOLFO LOPEZ MATEOS



HORARIO DE LA UNIDAD: 24 HRS.

PERIODICIDAD DEL SERVICIO: LUNES A SABADO

MUNICIPIO	TIPO DE UNIDAD	CLAVE CLUES	LOCALIDAD SEDE Y LOCALIDADES DE SU AREA DE INFLUENCIA	POB. DE AREA DE INFLUENCIA	TIEMPO Y DIST. A LA UNIDAD		HOSPITAL AL QUE REFIERE	TIEMPO Y DIST. AL HOSPITAL	
					MIN.	KM.		MIN.	KM.
YECAPIXTLA	R-01	MSSSA002076	ADOLFO LOPEZ MATEOS	317	0:00:00	0	CUAUTLA	0:15:00	4
			RANCHO MOCHOMILPA	10	0:15:00	20	"	0:35:00	20
			MOCHOMILPA DE SN FCO.	17	0:15:00	20	"	0:35:00	20
			YECAPIXTECA	450	0:15:00	2	"	0:15:00	4
			PAZULCO	367	0:10:00	1	"	0:15:00	4
			TLAMOMULCO	401	0:10:00	2	"	0:15:00	4
			CAMPO PIEDRA COLORADA	30	0:10:00	1	"	0:15:00	4
			TOTAL POBLACION	1,592					

PRODUCTIVIDAD	2009
CONSULTAS OTORGADAS	3,507
GENERALES	3,507
ODONTOLOGICAS	

RECURSOS HUMANOS	
CONCEPTO	NUM.
MEDICOS GENERALES	
ODONTOLOGOS	
PASANTE DE MEDICINA	1
PASANTE DE ODONTOLOGIA	
ENFERMERA GENERAL	1
ENFERMERA PASANTE	
PERSONAL TECNICO	1
PERSONAL PROFESIONAL	

RECURSOS MATERIALES	
CONSULTORIOS:	
MEDICINA GENERAL	2
ODONTOLOGIA	
CAMAS NO CENSABLES	2
OTROS RECURSOS	
REFRIGERADOR	3
ESTERILIZADOR	2
AUTOCLAVE	
UNIDAD DENTAL	

Fuente: Estudio de Regionalización Operativa (ERO) 2009

Proyección de Población CONAPO 2005– 2030

Subsistema de Información de Equipamiento, Recursos Humanos e Infraestructura para la Atención de la Salud (SINERHIAS) Diciembre 2008





MORBILIDAD 2009

ADOLFO LÓPEZ MATEOS

No.	PADECIMIENTO	CLAVE - CIE	CASOS	
			Num	Tasa*
1	Infecciones respiratorias agudas	J00-J06, J20, J21 excepto J02.0 y J03.0	317	168.5
2	Infecciones intestinales por otros organismos y las mal definidas	A04, A08-A09	52	27.6
3	Infección de vías urinarias	N30, N34, N39.0	21	11.2
4	Otitis media aguda	H65.0-H65.1	15	8.0
5	Faringitis y amigdalitis estreptocócicas	J02.0, J03.0	13	6.9
6	Varicela	B01	8	4.3
7	Intoxicación por picadura de alacrán	T63.2, X22	8	4.3
8	Hipertensión arterial	I10-I15	3	1.6
9	Diabetes mellitus no insulino dependiente (Tipo II)	E11-E14	3	1.6
10	Desnutrición moderada	E44.0	2	1.1
	Resto de Diagnósticos		7	3.7
	Total:		449	

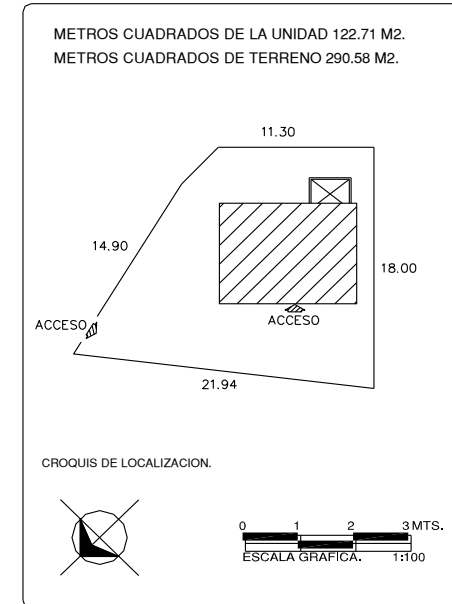
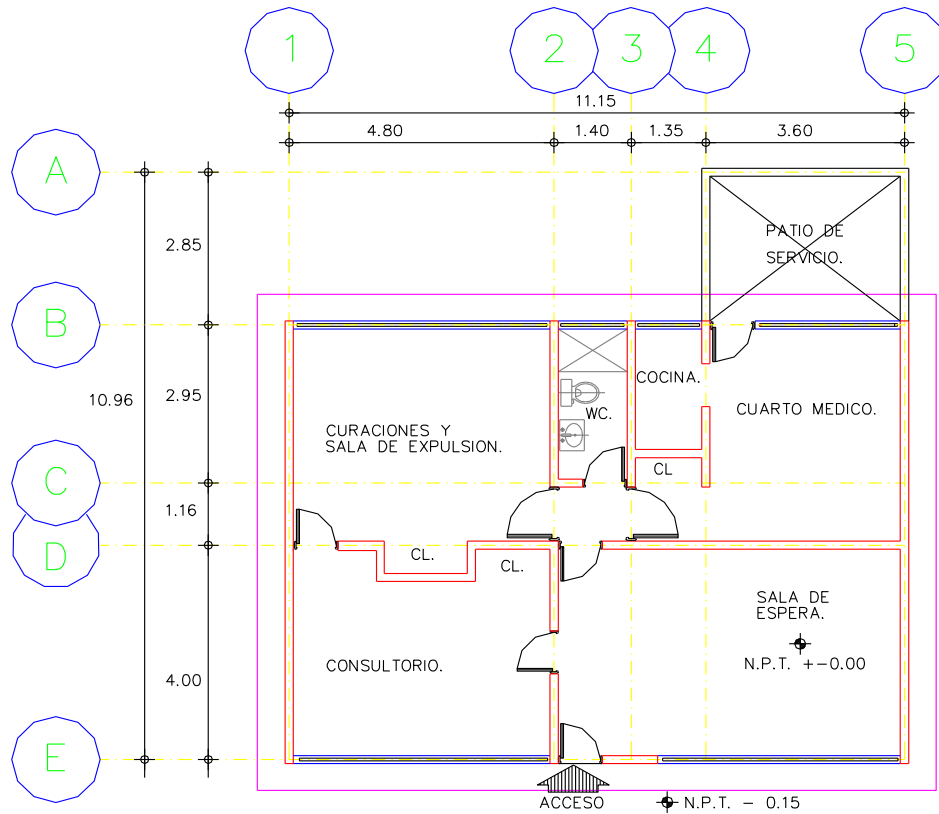
* Tasa por 1,000 habitantes del área de influencia de la Unidad Médica

Población total:

1,881

Fuente: SSM/SUIVE 2009; Población en base a Estudio de Regionalización Operativa 2009





UNIDAD:	CS-1
JURISDICCION SANITARIA:	03 CUAUTLA
MUNICIPIO:	YECAPIXTLA.
LOCALIDAD:	ADOLFO LOPEZ MATEOS.
PLANO:	PLANTA ARQUITECTONICA.
FECHA:	DICIEMBRE 2006
CLAVE DE LA UNIDAD:	1703030002101U001





NECESIDADES DE INFRAESTRUCTURA IDENTIFICADAS EN 2008

- REHABILITACIÓN DE INSTALACIÓN ELÉCTRICA INCLUYE CAMBIO A BIFÁSICA
- SUMINISTRO Y COLOCACIÓN DE MOSQUITEROS
- DESAZOLVÉ DE FOSA SÉPTICA Y CONEXIÓN A RED GENERAL
- SUMINISTRO. Y COLOCACIÓN DE ALUMINIO EN VENTANAS
- DESMONTE Y SUMINISTRO DE VIDRIOS
- SUMINISTRO Y COLOCACIÓN DE PROTECCIONES METÁLICAS
- HERRERÍA
- CARPINTERÍA

Nota.- Los conceptos de Obra plasmados se determinaron en el Plan Maestro de Infraestructura 2008, los cuales están sujetos a cambios al momento de actualizar dicho Plan en el 2009, asimismo la realización de la Obra esta sujeta a las aportaciones que la Federación, Estado, Municipio y/o las Organizaciones Civiles realicen.

